



Guía de la PSICOLOGÍA

Junio - 2026 · Nº 477



El Colegio celebra el I Encuentro Profesional de Grupos de Trabajo para analizar los retos y oportunidades de la inteligencia artificial

PÁG. 3

Unidad de Asesoramiento Metodológico: análisis de datos con software libre y divulgación de resultados en foros

PÁG. 8



Reconocimientos y homenajes a diferentes colegiados de Madrid

PÁGS. 12 - 13 - 14



Colegio Oficial de la Psicología de Madrid

Trabajamos junto a nuestras colegiadas y colegiados para mejorar la calidad de los servicios psicológicos y el bienestar de la ciudadanía



Únete al Canal WhatsApp del Colegio

Novedades

Más información »



CREO

Cuestionario de Creencias Disfuncionales

A partir de 18 años



SED-S

Escala de Desarrollo Emocional para personas con Discapacidad Intelectual

Niños y adultos



Lectura asistida

Aplicación para el Entrenamiento de la Fluidez Lectora

A partir de 6 años



EXPLORA-R

Cuestionario para la Orientación Vocacional y Profesional – Revisado

A partir de 12 años



MASK 5

Cuestionario de Personalidad de los Big Five

A partir de 8 años



PROLEC-3

Batería de Evaluación de los Procesos Lectores – 3

De 6 a 12 años



EMOCIOCINE

Evaluación de la Inteligencia Emocional en Población Infanto-Juvenil

De 9 a 16 años



PleaseApp

Evaluación e intervención de la pragmática

De 5 a 12 años

- **Madrid:** ✉ madrid@hogrefe-tea.com | ☎ 912 705 060
- **Barcelona:** ✉ barcelona@hogrefe-tea.com | ☎ 932 379 590
- **Bilbao:** ✉ bilbao@hogrefe-tea.com | ☎ 944 163 032
- **Sevilla:** ✉ sevilla@hogrefe-tea.com | ☎ 954 933 216
- **Zaragoza:** ✉ zaragoza@hogrefe-tea.com | ☎ 976 218 306

LA GUÍA DE LA PSICOLOGÍA
se distribuye gratuitamente
a las colegiadas y colegiados de Madrid.

Edita: Colegio Oficial de la Psicología de Madrid.
Director: Juan Carlos Fernández Castrillo.
Redactor Jefe: Fco. Javier Martínez Fernández.
(Director de Comunicación).
Secretaría de Redacción: M^a Rosa Pillado.
Redacción: Ana Gómez.
Fotografía: Alejandro de la Zarza.
DL: M-5.095-1985
ISSN: 2695-6217
Diseño e impresión: Huna Soluciones Gráficas, S.L.
Suscripción (11 números)
España: 49 €
Tarifa internacional: 189 €
Números sueltos:
Venta directa (sede del Colegio): 5,00 €
Venta por correo (incl. gastos de envío): 6,00 €
La GUÍA DE LA PSICOLOGÍA se puede leer y
descargar en la página web del Colegio:
www.copmadrid.org

El Colegio Oficial de la Psicología de Madrid está comprometido con el uso del lenguaje inclusivo. Igualitario y no sexista. No obstante, en aras de la brevedad del texto y facilitar su lectura, en esta Guía se entenderá que la palabra «colegiados» hace referencia a colegiados y colegiadas, «psicólogos» a psicólogos y psicólogas, etc.

NOTICIAS	3
INFORMACIÓN COLEGIAL	18
Últimos colegiados y colegiadas	18
Grupos de Trabajo del Colegio	20
FORMACIÓN CONTINUA	22
SERVICIOS COLEGIALES	36
Asesorías	36
Directorio de Consultas de Psicología	36
Servicio de Empleo	37
Servicios sobre Evaluación Psicológica y Docimoteca	38
Biblioteca	39
Anuncios	43
PUBLICACIONES	44
FORMACIÓN DE OTRAS ENTIDADES	45
BECAS	48
ANEXOS	50

JUNTA DE GOBIERNO

Decana-Presidenta: Timanfaya Hernández Martínez

Vicedecana: Silvia Garrigós Tembleque

Secretario: Jesús Linares Martín

Vicesecretario: Miguel Ángel Pérez Nieto

Tesorero: Juan Carlos Fernández Castrillo

Vocales: Lucila Andrés Díez, Mirko Antino, Félix Arias Arias, José Miguel García Real, Celia Ibáñez del Prado, Junibel Lancho María, Elisabet Marina Sanz, Ana Martínez Dorado, Olga Merino Suárez y Claudia María Tecglen García

Colegio Oficial de la Psicología de Madrid

Cuesta de San Vicente 4, 28008 Madrid · Tel: 91 541 99 99. Fax: 91 559 03 03


www.copmadrid.org · copmadrid@cop.es

Horario de atención al colegiado y colegiada durante el mes de junio:

Lunes, miércoles, jueves y viernes de 9.30 a 15.00 h.


Martes de 9.30 a 19.30 h, ininterrumpidamente.

Punto de Atención Colegial y a la Ciudadanía:


 91 541 99 99
informacion@cop.es

- Información
- Certificados
- Inscripción en cursos
- Asesoría jurídica
- Colegiación
- Adopción internacional
- Logo/Marca
- Directorio Consultas Psicología


Tecnologías de la información

nntt@cop.es
 ext.: 262, 263, 264


Acreditaciones

acreditaciones@cop.es
 ext.: 322


Comunicación

comunicacion@cop.es
 ext.: 222, 224


Biblioteca

biblioteca@cop.es
 ext.: 243, 244, 245, 241


Secretaría

copmadrid@cop.es
 ext.: 292, 291


Publicaciones

revistas_copm@cop.es
 ext.: 223, 224


Docimoteca

docimoteca@cop.es
 ext.: 242, 243


Becas

becas-copm@cop.es
 ext.: 291


Servicio de Empleo

empleo@cop.es
 ext.: 256


Formación

formacion@cop.es
 ext.: 250, 251, 252, 253, 254, 257

Contabilidad y Compras

conta-copm@cop.es
 ext.: 233, 232

Recursos Humanos

rrhh-copm@cop.es
 ext.: 272

NOTICIAS

El Colegio celebra el I Encuentro Profesional de Grupos de Trabajo para analizar los retos y oportunidades de la inteligencia artificial

El Colegio ha celebrado el I Encuentro Profesional de Grupos de Trabajo, un espacio de análisis y debate entre más de 50 profesionales de la Psicología sobre los principales retos y oportunidades que supone la inteligencia artificial.

Entre los temas abordados por los 27 grupos que han participado, destacan la relación profesional en la era de la IA, la deontología digital, la protección psicológica ante los riesgos digitales y las perspectivas y competencias futuras de la profesión en 2030.

Durante la inauguración de este evento profesional, Ana Martínez, Vocal coordinadora de los Grupos de Trabajo, puso en valor el capital humano que constituyen estos grupos para la institución y agradeció la buena acogida que tuvo esta actividad.

En este encuentro profesional, que culminó en el salón de actos con la puesta en común del trabajo generado, conclusiones y propuestas, la Decana, Timanfaya Hernández, reconoció la labor de estos profesionales y la iniciativa de los Grupos de Trabajo, además de agradecer su implicación en la investigación y difusión en diferentes ámbitos de la Psicología.

Se trata del primer espacio de trabajo de un ciclo de 4 encuentros donde profesionales especializados en diversos ámbitos darán continuidad a esta línea de intercambio y reflexión al tiempo que trabajan cuestiones relacionadas con los ejes estratégicos del Colegio:

innovación e IA, mujer, convivencia y discapacidad.

[El Colegio cuenta en la actualidad con 59 Grupos de Trabajo](#) con más de mil profesionales. Los colegiados y las colegiadas que desean investigar o desarrollar algún tema relacionado con la Psicología pueden constituir un grupo con colegas que compartan el mismo interés.

De hecho, recientemente se creó un Grupo de Psicología e Inteligencia Artificial con el objetivo de ayudar a psicólogos y psicólogas a usar la IA en su favor, lo que refleja la creciente inquietud por adquirir buenas prácticas para la eficiencia profesional. En paralelo, se han creado recientemente los siguientes Grupos de Trabajo: Psicología y Música; Psicología Militar, Seguridad y Defensa; Trastorno Límite de la Personalidad: crecimiento, desarrollo y avance; Psicología de la Salud Infanto-Juvenil.

Muchas personas colegiadas eligen esta vía para aportar su experiencia profesional y conocimientos, su compromiso, su entusiasmo e interés mediante la realización de acciones formativas, asesoramiento especializado, aportaciones a la Administración en materias que afectan a la profesión, como la elaboración de planes integrales, y aportaciones científicas a través de artículos, entre otras actuaciones destacadas.

Las fotos están disponibles en el [canal Flickr del Colegio](#).



El Colegio recoge buenas prácticas y avances para la prevención del maltrato y abuso sexual infantil en una Jornada formativa

Con motivo del Día Mundial de la Lucha contra el Maltrato Infantil, el Colegio celebró una Jornada, organizada por el Grupo de Trabajo de Maltrato y Abuso Sexual Infantil, destinada a formar en la respuesta frente al maltrato y abuso sexual infantil y a poner el foco en el sistema de protección de menores para encontrar buenas prácticas y avances para la prevención.

En España, un 25% de los niños y niñas han sido víctimas de maltrato infantil por parte de sus cuidadores, y en Europa uno de cada cinco menores ha sufrido violencia sexual. Además, en más del 80% de los casos, las agresiones son perpetradas por personas del entorno cercano, lo que refuerza la necesidad de una prevención temprana y una intervención especializada.

Entre los principales objetivos de este espacio formativo se encontraba difundir el intercambio de conocimientos sobre maltrato y abuso sexual infantil en los centros de menores, que aunque se presuponen como sistema de protección para la infancia y adolescencia (que ya por ende ha vivido una situación con gran impacto emocional) terminan siendo, en algunos casos, los perpetradores de las agresiones, para terminar recalcando las alternativas, avances y medidas que sí funcionan para su prevención y detección.

En la inauguración de la Jornada, Rocío Rodríguez y Beatriz Durante, del equipo de coordinación del Grupo

de Trabajo de Maltrato y Abuso Sexual Infantil, abordaron el estado de la cuestión a partir del cinefórum "Las chicas de la estación", celebrado también en la sede del Colegio con el objetivo de profundizar en esta realidad.

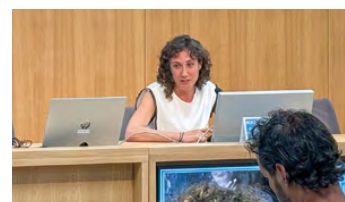
Se celebraron tres mesas redondas: la primera, dedicada a la investigación en este ámbito, con Laura Rodríguez y Marta Codina, la segunda centrada en la intervención psicosocial, a través de las aportaciones de M^a Eugenia Herrero-Sotillo, M^a Teresa Montes y Laura Escalada, y la tercera sobre intervención psicológica, y que contó con las ponencias de Olga Barroso y David Villa.

Gracias a la participación de profesionales especializadas que compartieron conocimiento, experiencias y propuestas para mejorar la detección, la prevención y la atención a las víctimas, se pudo generar este espacio para seguir avanzando en la protección de la infancia y la adolescencia, visibilizando una problemática que exige una respuesta coordinada, rigurosa y comprometida desde todos los ámbitos profesionales y sociales.

[Las fotografías están disponibles en Flickr.](#)

Los vídeos de la Jornada pueden verse en YouTube:

- [Primera parte.](#)
- [Segunda parte.](#)





Formaciones homologadas



Formación homologada EMDR

Más información

www.iemdr.es (Formación básica)

www.escuelaemdr.com (Formación Avanzada)

PRÓXIMAS FORMACIONES

Formación básica

NIVEL 1 EMDR (ADULTOS)

- 12-14 junio **SEVILLA** (PRESENCIAL y ONLINE)
- 19-21 junio **VALENCIA** (PRESENCIAL y ONLINE)
- 3 - 5 Julio **MADRID** (PRESENCIAL y STREAMING/ONLINE)
- 10-12 Julio **BARCELONA** (PRESENCIAL y STREAMING/ONLINE)

NIVEL 2 EMDR (ADULTOS)

- 26-28 Junio **BARCELONA** (PRESENCIAL y STREAMING/ONLINE)
- 11 - 13 septiembre **BILBAO** (PRESENCIAL)
- 2-4 octubre **MURCIA** (PRESENCIAL)

Formación avanzada

- 26-27 SEPTIEMBRE **TRABAJO CON PACIENTES COMPLEJOS CON EMDR: ATENCIÓN DUAL Y DEPENDENCIAS AFECTIVAS-ONLINE.** Ponente Manuela Spadoni
- 2-3 OCTUBRE **EL TRATAMIENTO INTEGRADO CON EMDR DEL ABANDONO EMOCIONAL.** ONLINE. Ponente Luca Ostacoli
- 23-25 Octubre **TRASTORNO OBSESIVO-COMPULSIVO: DE LA CONSTRUCCIÓN PATOLÓGICA AL TRATAMIENTO SEGÚN LA TERAPIA EMDR-ONLINE.** Ponente: Elisa Faretta
- 7-8 Noviembre **TERAPIA DE PAREJAS DESDE EL MODELO EMDR-PAI.** ONLINE. Ponente: Arun Mansukhani

Formaciones impartidas por

Trainers certificadas

por EMDR Europe



Francisca García
Senior Trainer EMDR Europe
Docente Instituto F.Shapiro



Isabel Fernández
Senior Trainer EMDR Europe
Docente Instituto F.Shapiro



Dolores Mosquera
Senior Trainer EMDR Europe



Andreea Apóstol
Trainer EMDR Europe



Natalia Seijo
Trainer EMDR Europe

**INFORMACIÓN
E INSCRIPCIONES**

Instituto Español EMDR
www.iemdr.es

Tel 91 725 86 33 (L a V: 9 a 14 | L a J: 15 a 18)
docu@iemdr.es / formacion@iemdr.es

El Colegio firma un convenio de colaboración con el Ayuntamiento de Aranjuez para promover la salud psicológica

El Colegio ha firmado un convenio de colaboración con el Ayuntamiento de Aranjuez que permitirá realizar actuaciones conjuntas de promoción del bienestar y de la salud psicológica de la población del municipio.

Con este convenio, rubricado por el Alcalde de Aranjuez, Miguel Gómez, y la Decana del Colegio, Timanfaya Hernández, ambas instituciones buscan contribuir a una adecuada atención a la ciudadanía del municipio a través del desarrollo de estrategias y líneas de actuación en prevención, actuación e intervención.

A través de este acuerdo, el Colegio asesorará para la realización de actividades formativas de intercambio de conocimientos en materia de promoción de la Salud Mental, revisión de programas y diseño de campañas de sensibilización, o para el diseño de líneas de formación que fomenten el bienestar psicológico, especialmente en adolescentes y jóvenes.



El canal de WhatsApp del Colegio supera los 3.000 seguidores en sus primeros tres meses

El canal de WhatsApp del Colegio Oficial de la Psicología de Madrid ha superado los 3.000 seguidores apenas tres meses después de su lanzamiento. De esta manera, el espacio se consolida como una herramienta clave para la comunicación directa, ágil y accesible con las personas colegiadas, estudiantes y la ciudadanía interesada en la Psicología.

Este crecimiento refleja el interés por un formato que permite recibir información relevante de manera sencilla, sin saturación y directamente en el móvil, facilitando el acceso a contenidos sin necesidad de una búsqueda activa.

Desde su puesta en marcha, el canal ha ofrecido información útil y actualizada sobre formación, becas, jornadas y eventos, así como recursos divulgativos, investigaciones relevantes, campañas de sensibilización, actualidad colegial y novedades sobre la profesión.

Todo ello ha contribuido a reforzar el vínculo con las personas colegiadas y estudiantes asociadas/os, fomentando al mismo tiempo la participación en las actividades del Colegio.

El éxito de acogida de este canal pone de manifiesto la apuesta del Colegio por una comunicación más cercana, accesible y adaptada a los hábitos digitales actuales.

La institución continuará impulsando este canal como un espacio de referencia para mantenerse al día de la actividad colegial y de la actualidad de la Psicología, incorporando contenidos útiles, breves y de interés para sus seguidores.

Unirse al canal oficial de WhatsApp del Colegio es gratuito y solo requiere acceder al enlace habilitado desde la web y los canales oficiales del Colegio.

[Pueden unirse clicando aquí.](#)

Escanea el QR para acceder

¡Más de 3.000 personas ya se han unido a nuestro canal de WhatsApp!

PRÓXIMAS FORMACIONES EMDR

EMDR es un abordaje psicoterapéutico reconocido por la OMS y la mayor parte de las guías clínicas internacionales para TEPT y otros trastornos derivados del trauma.

La formación acreditada por EMDR Europa garantiza la calidad y fidelidad al modelo validado por la investigación y permite seguir los itinerarios formativos de EMDR España y la UNED.

FORMACIÓN DIRIGIDA A:

Psicólogos o médicos con formación en psicoterapia.

CURSOS ONLINE:

23 y 30 JUNIO



AUTOLESIONES Y TRAUMA

Anabel Gonzalez

9 JULIO



TRAUMA Y NEGLIGENCIA: CÓMO ABORDAR LO QUE PASÓ Y LO QUE NO PASÓ

Antonieta Contreras y Anabel Gonzalez

EMDR Nivel I

19 - 21 JUNIO

Online | Mabel Medina

02 - 04 JULIO

Online | Paloma Cabaleiro

15 - 17 JULIO

Madrid | Anabel Gonzalez y Mabel Medina

Nivel I EMDR DUO

Protocolo Básico + EMDR en Niños y Adolescentes

Anabel Gonzalez y Cristina Cortés

16 - 25 NOVIEMBRE | Online

EMDR Nivel II

03 - 05 JULIO

Madrid | Mabel Medina

23 - 25 JULIO

Online | Paloma Cabaleiro

09 - 11 SEPT.

Madrid | Anabel Gonzalez

20 - 22 NOVIEMBRE

Online | Paloma Cabaleiro

Nivel II EMDR DUO

Protocolo Básico + EMDR en Niños y Adolescentes

Anabel Gonzalez y Cristina Cortés

22 - 25 OCTUBRE | Madrid

19 - 28 ABRIL '27 | Online

➤ Cada nivel: 3 / 4 días de formación intensiva.

Cursos pregrabados adicionales incluidos en las formaciones para garantizar una formación más global en las áreas de trauma, apego y disociación.

Nivel I - DUO I:

- El abordaje del estrés postraumático.
- Estrés postraumático y las distintas emociones.

DUO I:

- Apego y regulación emocional.
- Recogida de la historia desde la perspectiva de EMDR.

Nivel II - DUO II:

- Evaluando la disociación.
- Entender y explorar el apego.

DUO II:

- Fomentando la integración frente a la disociación infantil.
- Trauma e impacto en el desarrollo.

➤ Más detalles en nuestra web

CUOTA DE INSCRIPCIÓN

Incluye la cuota de socio del año vigente a la Asociación EMDR España en caso de que no hayas sido socio con anterioridad.

SENCILLOS
DUO

765 € * 885 €
1.340 € * 1.465 €

* Descuento por pronto pago

Pack Nivel I y Nivel II: pago único de 1.430 € **

Pack DUO Nivel I y Nivel II: pago único de 2.380 € **

** Consulta las condiciones en nuestra web

OBSERVADOR

Curso presencial 350 €
Curso online 280 €

Si ya tienes algún nivel y quieres participar como observador en un DUO, consulta las cuotas de inscripción en nuestra web.

DOCENTES



Mabel Medina

Entrenadora acreditada EMDR Europe



Anabel Gonzalez

Entrenadora acreditada Senior EMDR Europe



Cristina Cortés

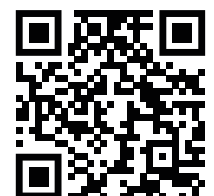
Entrenadora acreditada Senior EMDR Europe




Paloma Cabaleiro

Entrenadora acreditada EMDR Europe

INFÓRMATE



Consulta otras fechas y ubicaciones en:

 imayaformacion.com

 881 340 009

 formacion@institutoimaya.com

Unidad de Asesoramiento Metodológico: análisis de datos con software libre y divulgación de resultados en foros

La [Unidad de Asesoramiento Metodológico](#), dirigida a colegas/os y estudiantes asociadas/os que quieren afianzar y desarrollar competencias metodológicas de forma práctica y útil, ha celebrado dos seminarios en abril. El primero ha estado centrado en el análisis exploratorio y descriptivo de datos en Psicología y el segundo, en la divulgación y comunicación de los hallazgos.

Seminario Gestión y análisis de datos con software libre

En esta sesión, Rocío Alcalá-Quintana, profesora titular de la Universidad Complutense de Madrid y docente del Máster Interuniversitario en Metodología de las Ciencias del Comportamiento y de la Salud, guio a las personas asistentes a través de los primeros pasos esenciales que deben darse cuando se trabaja con datos: la exploración descriptiva en profundidad como punto de partida imprescindible de cualquier análisis.

Durante la ponencia, se abordaron conceptos fundamentales como la distribución de los datos y los estadísticos descriptivos, destacando cómo una exploración inicial rigurosa y sistemática puede ser enormemente informativa por sí misma y resultar determinante para orientar correctamente los análisis posteriores. La profesora Alcalá-Quintana subrayó que este paso previo, con frecuencia subestimado, permite detectar errores,

irregularidades y patrones relevantes antes de avanzar hacia análisis más complejos.

Un aspecto especialmente valorado por los asistentes fue la presentación de herramientas de software libre y código abierto disponibles actualmente para la gestión y el análisis de datos. La ponente ofreció un panorama actualizado de las opciones con licencia libre que los y las profesionales de la Psicología pueden incorporar a su práctica sin coste alguno, contribuyendo así a una ciencia más accesible, transparente y reproducible.

El seminario incluyó además ejercicios prácticos que permitieron a los y las participantes aplicar directamente los contenidos trabajados. Entre ellos, se abordó el análisis de casos con $N = 1$, un diseño de especial relevancia en contextos de intervención psicológica individualizada, donde la exploración descriptiva adquiere un protagonismo particular para comprender la evolución de cada caso a lo largo del tiempo.

Seminario: Divulgación de resultados en foros profesionales y científicos

La comunicación de los hallazgos en Psicología es una necesidad social y profesional. En esta formación, impartida por Julio Lupiani, técnico del equipo de Ciencia Abierta e Impacto Científico del Colegio, se abordó cómo transformar el conocimiento



técnico en herramientas útiles y accesibles para la sociedad, garantizando siempre el rigor y la ética.

Lupiani abordó las principales recomendaciones para la realización de artículos profesionales y la participación en congresos y otros espacios científico-profesionales, así como para impulsar la divulgación en medios generalistas y redes sociales, tomando como punto de referencia el papel de la divulgación no solo en el avance del conocimiento, sino también en su aplicación en la vida cotidiana.

En este sentido, incidió en que compartir estos hallazgos permiten a instituciones, educadores y clínicos implementar prácticas basadas en la evidencia, pero además cumple una función social: combatir el estigma asociado a la salud psicológica, promoviendo al mismo tiempo una mejor comprensión del comportamiento humano.

La participación colegial y el uso de una divulgación ética y responsable ayudan a construir una Psicología más abierta, transparente y conectada

con las necesidades de la sociedad. Por eso, se ofrecieron claves para la puesta en común de los resultados de un metaanálisis y la divulgación útil y accesible de los hallazgos en las principales plataformas y redes sociales, además de exponer los principales problemas de causalidad.

El objetivo de los cuatro seminarios gratuitos celebrados hasta el momento ha sido reforzar y motivar a las personas colegiadas a desarrollar el aspecto de investigación y publicación de conocimiento y avances prácticos, siempre desde el rigor metodológico y científico.

La Unidad de Asesoramiento Metodológico es un servicio colegial sin coste para colegiados y colegiadas creado recientemente con los objetivos de contribuir a la mejora de la calidad de las intervenciones y a la toma de decisiones desde la evidencia, así como a consolidar el rol de los y las profesionales de la Psicología como agentes de cambio social y de promoción de la salud.



PUBLICIDAD



Instituto
Cuatro Ciclos



PVI | polyvagal institute



EDITORIAL ELEFANTINA

The 2026 PVI International Gathering

NAVIGATING CONFLICT WITH A RESILIENT NERVOUS SYSTEM

Hotel Meliá • Sitges, Barcelona, Spain
September 22-24, 2026



www.polyvagal institute.org | www.institutocuatro ciclos.com  

La desigualdad como fenómeno estructural: nuevas formas de discriminación que afectan a la salud mental de las mujeres. Conclusiones

La Mesa Redonda “Trabajo, desigualdad y salud mental de las mujeres”, organizada por el Colegio Oficial de la Psicología de Madrid en el contexto del [proyecto de divulgación científica “Psicología que Transforma”](#), ha puesto de manifiesto que la desigualdad laboral es un fenómeno estructural que no termina con la ruptura de los techos de cristal. Una vez que se han eliminado, hay que poner en foco en la calidad y el contexto de las oportunidades que les llegan a las mujeres en su ámbito de trabajo.

Este ha sido un nuevo encuentro de “Psicología que Transforma”, enmarcado en el área de trabajo de “Mujer”, el primer que se celebra en esta área. El proyecto de transferencia de conocimiento puesto en marcha por el Colegio Oficial de la Psicología de Madrid se compone, además, de otros tres ejes: “Convivencia”, “Discapacidad e Innovación” e “Inteligencia Artificial e Innovación”. Para ampliar información sobre “Trabajo, desigualdad y salud mental de las mujeres” puedes acceder al [documento de transferencia, disponible en nuestra web](#).

Una de las primeras conclusiones de la Mesa Redonda recalca que algunos fenómenos que todavía se dan en el ámbito de la desigualdad laboral, como el techo de cristal, la brecha salarial, la segregación ocupacional o la exclusión, no se pueden explicar únicamente como decisiones personales de las mujeres en cuanto a carrera profesional, sino que son dinámicas sociales que se mantienen y condicionan el reconocimiento de su trabajo.

Esta desigualdad impacta en la salud mental femenina. A la propia falta de reconocimiento profesional se le suman la percepción de injusticia, la exclusión, la sobrecarga, la inseguridad profesional y tener la necesidad constante de demostrar su valía. Estos factores se asocian con desgaste emocional, menor autoestima, pérdida de confianza institucional, estrés y mayor riesgo de malestar psicológico.

Además, aunque las mujeres ya se encuentran en puestos de liderazgo, el techo de cristal no ha desaparecido, puesto que, a pesar de ocupar espacios de responsabilidad, siguen existiendo barreras menos visibles: sesgos, exigencias diferentes, falta de apoyo, menos acceso a redes de influencia y dificultad para ascender en las mismas condiciones. En este sentido, aparece el conocido como síndrome de la abeja reina, que se produce cuando las mujeres en estos puestos se alejan de sus compañeras o legitiman jerarquías de género porque sienten que deben diferenciarse para ser reconocidas. Esto no debe entenderse como una característica de las mujeres, sino como una respuesta adaptativa en entornos organizacionales masculinizados y en los que el éxito se asocia a rasgos tradicionalmente masculinos.

La desigualdad, como se ha dicho, ha adquirido nuevas formas. Dos quizá menos conocidas son los suelos pegajosos y los precipicios de cristal. A través del primer fenómeno, las mujeres quedan “atrapadas” en tareas de apoyo, con menor visibilidad y acceso a proyectos estratégicos, lo que



implica menos oportunidades de ascenso. Mediante el segundo, acceden a puestos de liderazgo en contextos de crisis, más precarios o con mayor probabilidad de fracaso. El contrapunto a estos elementos, se destacó en la Mesa Redonda, es la sororidad que ejercen las mujeres.

Durante el encuentro se destacó que el trabajo continúa penalizando la maternidad, puesto que tanto la brecha salarial como la profesional aparecen con fuerza tras el primer hijo: las mujeres pueden quedar estancadas en su carrera mientras los hombres progresan. Esto no solo repercute económicamente, sino que, a largo plazo, impacta en la carrera profesional, la autonomía económica, las pensiones y el bienestar psicológico.

Por otra parte, "Trabajo, desigualdad y salud mental de las mujeres" puso de manifiesto que la carga mental es una forma invisible de trabajo que afecta, de forma especial, a las mujeres. Esto va más allá del reparto de las tareas domésticas, ya que son ellas quienes asumen con mayor frecuencia la planificación y la organización de la vida familiar. Dicha carga se vincula con peor salud mental, más estrés, agotamiento, conflicto entre la familia y el trabajo y el deterioro de la relación con la pareja.

No obstante, no todas las mujeres se ven afectadas de la misma forma por la desigualdad. Existen colectivos como el migrante y factores socioeconómicos, como la edad y la maternidad, y de formación y de sector profesional que modifican o amplían la desigualdad. En el caso de las mujeres, migrantes, por ejemplo, pueden concentrarse en empleos más precarios, con menos estabilidad y mayor riesgo de exclusión laboral. Además, se enfrentan a la dificultad del reconocimiento de

los títulos que poseen en sus países de origen.

En este sentido, existe una brecha de género en los estudios en disciplinas como Matemáticas o Ingeniería, conocidos como STEM, también en Formación Profesional. Esto condiciona el futuro laboral de las mujeres porque limita su acceso a sectores con alta empleabilidad, mejores salarios y más proyección. Esta brecha surge desde edades tempranas y se relaciona con estereotipos de género, falta de referentes, sesgos educativos y familiares, menor autoeficacia percibida, ansiedad ante las matemáticas

Por último, la Mesa Redonda concluyó que la transformación exige trabajar desde la educación, las políticas públicas y la empresa. Para avanzar hacia entornos laborales más igualitarios y saludables hay que ofrecer referentes, apoyar la maternidad y la conciliación y revisar los sesgos de las organizaciones.

Transferencia de conocimiento

"Psicología que Transforma" es una iniciativa destinada a impulsar la transferencia real del conocimiento en Psicología y garantizar que los resultados y avances científicos puedan traducirse en beneficios prácticos para profesionales, administraciones y ciudadanía en general.

A través de sus cuatro ejes, "[Psicología, Inteligencia Artificial e Innovación](#)", "[Psicología y Mujer](#)", "[Psicología, Discapacidad y Equidad](#)" y "[Psicología y Convivencia](#)", busca cerrar la brecha entre investigación y realidad social, transformando el conocimiento generado desde la evidencia científica en orientaciones, propuestas, herramientas y acciones aplicables a la práctica profesional, las políticas públicas y el día a día de la población.



El Colegio recuerda al compañero José Antonio Carrobes, referente de la Psicología y miembro de la Comisión de Recursos

La Facultad de Psicología de la Universidad Autónoma de Madrid (UAM) y el Colegio han celebrado un acto homenaje a José Antonio Carrobes, psicólogo colegiado de Madrid desde 1980, año en el que se fundó la institución, figura clave de la Psicología y miembro de la Comisión de Recursos de este Colegio.

En la inauguración de este homenaje 'In Memoriam' que reunió a familiares, amigos, compañeros y personas allegadas al Catedrático de la Psicología Clínica y de la Salud de la Universidad Autónoma de Madrid (UAM), la Decana, Timanfaya Hernández, destacó el compromiso constante y buen hacer de Carrobes, un ejemplo de trabajo y dedicación durante toda su trayectoria profesional, destacada por su amplia labor investigadora en áreas de Psicopatología y Psicología Clínica y de la Salud, trastornos sexuales de pareja y familia, drogadicción, trastornos crónicos de salud, violencia psicológica en jóvenes, parejas y familia y sectas manipulativas.

En este encuentro se desarrolló un coloquio moderado por Miguel Ángel Pérez, Vicesecretario de la Junta de Gobierno, en el que Helena Thomas, Vocal de la Comisión de Recursos del Colegio, Ana Rosa Sepúlveda, profesora de la Facultad de Psicología de la UAM, y Mila Cahue, psicóloga colegiada, recordaron anécdotas, momentos y experiencias compartidas con el homenajeado.

Al finalizar el coloquio, se dio paso a varios compañeros y compañeras que dedicaron unas palabras de agradecimiento y cariño: Fernando Chacón, exDecano del Colegio, José M^a Ruiz, profesor de la Facultad de Psicología de la UAM, y Luis M^a Sanz, psicólogo colegiado, quienes dedicaron unas breves palabras.

Antes de proceder a la clausura del homenaje, Timanfaya Hernández y Fernando Carvajal, Decano de la Facultad de Psicología de la UAM, recibieron a la familia de José Antonio Carrobes. Los tres hicieron entrega de un libro de recuerdos editado por el Colegio y la universidad, una placa conmemorativa a su mujer, Lourdes Guiñales, y su hija Marta Carrobes.

José Antonio Carrobes era Doctor en Psicología. Fue Director del Departamento de Psicología Biológica y de la Salud y Director-Coordinador de los Programas de Master Oficial y de Doctorado de Psicología Clínica y de la Salud de la Universidad Autónoma de Madrid. Director-Coordinador del Grupo de investigación reconocido de la UAM: Abuso y violencia en las relaciones interpersonales (PS-022).

Miembro de numerosas asociaciones científicas y profesionales y del Consejo Editorial de varias revistas nacionales e internacionales. Dirigió un gran número de Tesis Doctorales (32) y fue autor de un importante número y variedad de artículos y libros en su área de especialización.

Fue Presidente y 'Past-President' de la "Asociación Europea de Terapias Cognitivo Conductuales" (European Association for Behavioural & Cognitive Therapies (EABCT)). Formó parte de la Comisión de Recursos del Colegio junto a Blanca Vázquez, Victoria del Barrio, María Yela, Charo Martínez Arias, Dulce Colodrón y Helena Thomas durante once años (2014-2025).

Gracias, compañero. Siempre estarás entre nosotros. Descansa en paz.

Las fotografías del acto están disponibles para visualización y descarga en [Flickr](#). El vídeo está publicado en [YouTube](#).



Héctor Corradazzi, un psicólogo implicado en el desarrollo de la profesión

El pasado 4 de mayo se celebró en el salón de actos del Colegio un emotivo acto homenaje en memoria de nuestro compañero Héctor Corradazzi.

Héctor estuvo colegiado 20 años y era miembro de la Sección de Psicología Clínica, de la Salud y Psicoterapia, fue coordinador de los Grupos de Trabajo de Psicología y Meditación y Diversidad Sexual y Género.

Además, participó en el Grupo de Trabajo de Psicología y Artes Audiovisuales y Escénicas.

Realizó diferentes colaboraciones en el Blog de la Psicología y en la revista Clínica Contemporánea, e impartió numerosos cursos de formación en diferentes universidades y entidades.

Su compromiso solidario le hizo formar parte como voluntario de la Fundación Eddy, donde acompañó y cuidó a personas jóvenes LGTBIQA+ víctimas de violencia familiar, Bullying y vulnerabilidad.

Héctor, siempre estará en nuestros corazones.

[Puede ver las fotografías del acto en el Flickr del Colegio.](#)



PUBLICIDAD



Universidad
Pontificia
de Salamanca

COMPROMETIDOS CON UN FUTURO EXCELENTE



PROGRAMAS DE MÁSTER

- 👉 Máster en Universitario Orientación y Mediación Familiar
- 👉 Máster Universitario en Psicopedagogía
- 👉 Máster Universitario en Psicología General Sanitaria
- 👉 Máster en Formación Permanente en Cartografía Cerebral Aplicada
- 👉 Máster en Formación Permanente en Musicoterapia
- 👉 Diploma de Experto en Terapia Humanista y Psicodinámica
- 👉 Diploma de Experto en Abuso Psicológico y Sectas
- 👉 Diploma de Experto en Innovación e Investigación en Neuroeducación, Emociones y Lenguaje Artístico
- 👉 Diploma de Experto en Intervención Psicosocial



admisiones@upsa.es | Tel. +34 923 277 150 | www.upsa.es



El colegiado Emiliano Martín distinguido con el galardón "Madrid Talento San Isidro"

El pasado 5 de mayo se celebró en el Ayuntamiento de Madrid el acto de entrega de las distinciones "Madrid Talento" que concede anualmente el Ayuntamiento.

Estos Premios reconocen la labor de los trabajadores municipales que contribuyen a mejorar los servicios públicos prestados y el compromiso de los empleados públicos con la ciudadanía.

En esta ocasión este destacado galardón "Madrid Talento San Isidro" ha recaído en el colegiado de Madrid, Emiliano Martín González.

El Jurado ha valorado el relevante papel que Emiliano Martín, psicólogo y funcionario municipal, ha desempeñado durante las crisis sanitarias y sociales más graves que ha atravesado nuestra ciudad los últimos cuarenta años, participando de manera determinante en proyectos sociales decisivos para la transformación de los servicios municipales dirigidos a la mejora de la calidad de vida de las personas y las familias más vulnerables y, por tanto, del bienestar y la convivencia de los madrileños.

En su trayectoria, difícil de resumir, destacan 40 años de servicio como funcionario, ocupando puestos relevantes como responsable del Plan Municipal contra las Drogas (actual Instituto de Adicciones), Subdirector del Plan nacional sobre Drogas o Coordinador General del Área de

Familias, Igualdad y Bienestar Social. Asimismo, ha sido responsable de la creación de 2 redes asistenciales: Centros de Atención a Adicciones y Centros de Apoyo las Familias.

Emiliano Martín ha sido reconocido entre otros premios y menciones con el Premio Nacional de Psicología "José Luis Pinillos" a la trayectoria profesional a lo largo de la vida de un psicólogo español. Fundación y Consejo General de la Psicología, Socio de Honor de la Asociación Madrileña de Mediación, Reconocimiento del SAMUR Social del Ayuntamiento de Madrid, Medalla de Plata al Mérito del Plan Nacional sobre drogas y Medalla al Mérito Policial con distintivo blanco.

Ha formado parte de la Comisión de Deontológica del Colegio Oficial de la Psicología de Madrid desde el 2008 al 2019.

Recientemente la Asamblea de colegiados y colegiadas de Madrid designó a Emiliano Martín como miembro de la Comisión de Recursos del Colegio Oficial de la Psicología de Madrid.

[Las fotografías de la entrega del premio están disponibles en Flickr.](#)



“El Colegio Escucha”: diálogo sobre los factores que impactan en el bienestar psicológico de la adolescencia

El Colegio Escucha”, iniciativa colegial que facilita el diálogo abierto y el intercambio de nuevas miradas, experiencias y temas de actualidad, ha celebrado un nuevo espacio de diálogo destinado a analizar junto a Rosario Ortega, Catedrática de Psicología en la Universidad de Córdoba, la identidad, la pertenencia al grupo y el bienestar psicológico en la adolescencia.

En la conversación, conducida por Miguel Ángel Pérez, Vicesecretario de la Junta de Gobierno, Ortega, con una trayectoria investigadora de más de 35 años trabajando sobre relaciones interpersonales y desarrollo de la competencia cognitiva, social y afectiva, ha desgranado los principales factores que hacen que la adolescencia sea una etapa vital especialmente marcada por la búsqueda de la auto-definición personal y la necesidad de escucha y aceptación por parte del entorno.

“Los adolescentes viven cambios en el metabolismo, en el cuerpo y en el cerebro que los colocan en un ritmo de modificaciones mayor en comparación con otras etapas vitales”, señala, al mismo tiempo que explica cómo estos factores se relacionan con la presión social y la importancia de los grupos de referencia durante esta etapa, que a su vez impactan con mayor intensidad en las emociones y la salud psicológica.

“A las personas adultas los grupos también nos importan, la diferencia es que en la adultez se supone que ya ha habido un entrenamiento de la intimidad y de las relaciones interpersonales”, añade. En este sentido, gran

parte de la conversación se centró en la comprensión de procesos como el enamoramiento, que comienza entre los 10 y 13 años de edad y en el cual influyen los cambios hormonales, físicos y cerebrales, la atracción física y el descubrimiento de la intimidad y profundidad emocional.

Además de desmitificar ideas erróneas y estereotipos sobre la adolescencia, las personas asistentes al encuentro también pudieron aprender sobre cuestiones como la generación de vínculos en esta etapa y la regulación emocional, el amor adolescente, la Psicología del desarrollo, el impacto de las tecnologías y las redes sociales en su identidad y autoestima y el estatus y la influencia en los grupos sociales, entre otras.

“El Colegio Escucha” tiene como finalidad favorecer la participación y la escucha empática entre los profesionales del ámbito psicológico, promoviendo un intercambio de experiencias, inquietudes y perspectivas sobre los temas más relevantes de la profesión. A través de estos espacios de conversación, el Colegio busca reforzar el sentido de comunidad profesional y mantener un diálogo abierto sobre las realidades que atraviesan la práctica de la Psicología en la actualidad.

[Las fotografías de este encuentro están disponibles en Flickr.](#)

[El vídeo completo del diálogo, en YouTube.](#)



El Colegio participa en la XXX edición de la Lectura Continuada del Quijote

El Colegio ha participado en la Lectura Continuada del Quijote organizada por el Círculo de Bellas Artes con motivo del Día Internacional del Libro.

Juan Carlos Fernández Castrillo, Tesorero de la Junta de Gobierno, leyó un fragmento del capítulo 39 (parte I) de la obra en la XXX edición de esta cita. El Círculo de Bellas Artes celebra

desde 1997 este lugar de encuentro abierto en el que, durante varios días, la lectura del Quijote convive con talleres, actuaciones, charlas y actividades para todas las edades.

[Las fotografías están disponibles en Flickr.](#)

[El vídeo de la lectura está disponible en el canal YouTube del Colegio.](#)



El Colegio participa en reuniones y eventos profesionales para desarrollar e impulsar la Psicología

Diferentes miembros de la Junta de Gobierno del Colegio participan en varios actos y eventos profesionales con el objetivo de divulgar la Psicología.

14 de abril. Presentación Vademécum

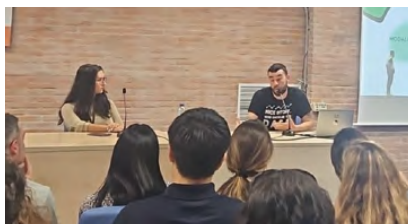
La Decana, Timanfaya Hernández, participó en Valencia en la presentación del Vademécum sobre salud mental y bienestar emocional en la escuela, cuyo objetivo es ayudar al profesorado en su labor diaria con herramientas que faciliten el cuidado integral del alumnado.

El documento, dirigido por Javier Urrea y en el que colaboran Grupo Anaya, Siena Educación y Fundación Mapfre, aborda temas como la detección temprana y las señales de alerta, la vida en la escuela y las dificultades más frecuentes, entre otros.



18 de abril. FAPA Giner de los Ríos

El Colegio asistió al XIV Congreso de la Federación de la Comunidad de Madrid de Asociaciones de Padres y Madres del Alumnado FAPA Francisco Giner de los Ríos, un espacio en el que asociaciones de madres y padres de la Comunidad de Madrid analizaron los retos del sistema educativo madrileño con el objetivo de avanzar hacia una escuela pública equitativa, inclusiva y de calidad en la región.



18 de abril. ITEMA

El Colegio estuvo en las V Jornadas de Análisis de Conducta del Instituto Terapéutico de Madrid, celebradas con el objetivo de propiciar un espacio de diálogo y conocimiento que favorezca la práctica de una Psicología científica en sus distintos ámbitos.



23 de abril. Innovación Social en los Servicios Sociales

La Vicedecana del Colegio, Silvia Garrigós, y el Vocal de la Junta de Gobierno Félix Arias, asistieron a las III Jornadas de Innovación Social en los Servicios Sociales del Ayuntamiento de Madrid.

Durante la Jornada se trató sobre los nuevos retos a los que se enfrentan los servicios sociales municipales, la introducción de la IA aplicada a la intervención social y las distintas experiencias innovadoras que se están poniendo en marcha en la ciudad de Madrid.



**BECAS Y AYUDAS PARA
COLEGIADOS Y COLEGIADAS**



5 de mayo. Psicología de Emergencias

La Asociación Mundial de Psicología en Emergencias de Perú visitó el Colegio para conocer las buenas prácticas, formación e investigación en Psicología de Emergencias que desarrolla el Colegio y su Grupo de Trabajo de Psicología de Urgencias, Emergencias y Catástrofes. En este encuentro estuvieron presentes Fernando Azálgara, presidente, y otros profesionales de la entidad, y, por parte del Colegio, la Decana, Timanfaya Hernández, el Secretario de la Junta de Gobierno, Jesús Linares, y Lola Portela y Helena Pascual, del Grupo de Trabajo.



7 de mayo. ISEP

La Decana moderó en la Cámara de Comercio la mesa redonda "¿Qué debe hacer la Psicología ante las nuevas narrativas identitarias?" organizada por el Instituto Superior de Estudios Psicológicos (ISEP).

En este encuentro, destinado a pensar cómo las narrativas identitarias influyen en la construcción del yo adolescente, expertos/as analizaron el impacto de la tecnología y las redes sociales, el neurodesarrollo y la vulnerabilidad identitaria y las dinámicas de exclusión.



La Guía de ayuda psicológica a menores afectados por la DANA, coeditada por el Colegio, reconocida en el Premio Somos Fanes

La Guía de ayuda psicológica para niños, niñas y adolescentes afectados recientemente por la DANA, coeditada por la Sociedad Española para el Estudio de la Ansiedad y el Estrés (SEAS) y el Colegio, ha sido reconocida con el Premio Somos Fanes 2026 en la categoría de Investigación en Bienestar Emocional.

La autora de esta guía, Esperanza Dongil, ha sido premiada con este galardón, que reconoce la investigación desarrollada y materializada en este documento diseñado para proteger a infancia, adolescencia y familias tras una situación de desastre.

Se trata de una herramienta de apoyo emocional que sigue las recomendaciones de la Organización Mundial de la Salud, UNICEF y otras entidades nacionales e internacionales dedicadas a la salud mental y los derechos de la infancia.

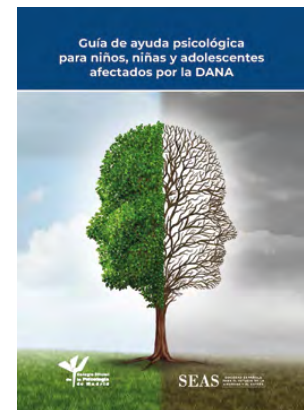
La guía ofrece pautas sencillas y cercanas para que las familias puedan ayudar a los y las menores de edad a sentirse seguros y protegidos física y psicológicamente, además de explicar los aspectos más importantes a tener en cuenta a la hora de apoyar a los más pequeños ante una catástrofe de la magnitud de la DANA.

Aunque nació tras las inundaciones de 2024, su utilidad trasciende cualquier desastre, ya que ofrece estrategias de prevención y afrontamiento para múltiples situaciones de pérdida, estrés extremo y crisis vitales.

Incluye ejemplos claros para comunicar malas noticias, explicar la muerte o la desaparición de un ser querido, gestionar separaciones inesperadas o la adopción fortuita de menores desplazados. También ofrece pautas sencillas para ayudar a los adultos a regular sus propias emociones, reduciendo el riesgo de problemas de salud mental a largo plazo.

La Guía ha tenido una gran acogida y fue remitida a todos los Colegios Oficiales de Psicología de España, así como a los ayuntamientos afectados, entre ellos, el de ciudad de Valencia, a la Conselleria de Sanidad y a los servicios sociales.

[Puede leer y descargar gratis la Guía de ayuda psicológica para niños, niñas y adolescentes afectados recientemente por la DANA.](#)



YA SOMOS
23.186

**COLEGIADAS Y
COLEGIADOS**

INFORMACIÓN COLEGIAL

ÚLTIMOS COLEGIADOS Y COLEGIADAS DE MADRID (ABRIL)



M-08557	FARIÑAS ROMERO, PEDRO JOSÉ	M-44760	GUTIÉRREZ PARRILLA, PAULA
M-15507	ENA QUINTANA, MARÍA ROSARIO DE	M-44761	RODRÍGUEZ ESCOBAR, ALDANA
M-15774	VILLAR MARTÍNEZ, SUSANA	M-44762	MOLINERO MOLINA, SOFÍA
M-16545	BAÑÓN GARCÍA, RAQUEL	M-44763	RUIZ GARCÍA, SILVIA
M-18358	SÁNCHEZ DÍAZ-ESTEBANEZ, ADRIANA	M-44764	RUBIO CORTEZÓN, ALBA
M-23093	GARCÍA ENCINAS, MARÍA	M-44765	PINOS MORRIS, VALENTINA
M-24483	SANZ MATEOS, BEATRIZ	M-44766	GUANOLUISA CAMPAÑA, GABRIEL GERON
M-28279	MEDIERO GONZÁLEZ, ESTRELLA	M-44767	SALINAS ORTIZ, MOISÉS ROSALÍO
M-34193	VILLATORO REYES, ÁLVARO	M-44768	GONZÁLEZ COLLADOS, ANA
M-34458	DÍEZ MASEDA, MARINA	M-44769	CUESTA LIQUITAY, PAOLA
M-36764	NÚÑEZ PASTRANA, AIDA	M-44770	HERAS MORENO, AINHOA DE LAS
M-40619	REGIDOR PEREZ, SONIA	M-44771	TRÍAS DOMINGO, ALICIA
M-41475	CATAÑO LÓPEZ, ADRIANA	M-44772	VALMORISCO CORTÉS, CELIA
M-41648	PÉREZ, MARÍA LOURDES	M-44773	FERNÁNDEZ GARCÍA, SARA
M-41802	ZAFRA SALCEDO, MARINA	M-44774	FERNÁNDEZ SEVILLA, MARINA
M-42708	BELTRÁN ESTEBAN, CARMEN	M-44775	MIRÓN HUERTAS, DANIEL
M-44718	PAREDES LIEVANO, CRISTINA MARÍA	M-44776	URQUIDI MATIA, MARTA CAROLINA
M-44719	TRUJILLO SÁNCHEZ, ZAIDA	M-44777	SORIA COPADO, MARTA
M-44720	GONZÁLEZ CAMPOS, JUDITH	M-44778	PAREDES PÉREZ, FRANCISCO JOSÉ
M-44721	VISEDO FERRER, CRISTINA	M-44779	NAVARRO FERNÁNDEZ-CLEMENTE, PABLO
M-44722	JULIANI RAMOS, FEDERICO	M-44780	DEL CAMPO DE LAS HERAS, CARMEN
M-44723	COULOMB ZAPATERO, CARLOTA	M-44781	IRUETA DE OCA, MARTA DE
M-44724	SAN JOSÉ GÓMEZ, DANIEL	M-44782	GASCO LÓPEZ, CLAUDIA
M-44725	BRAÑAS DE LA MATA, MARINA	M-44783	OLAVE DOMÍNGUEZ, BEATRIZ
M-44726	MESPLES, TIARA	M-44784	CARRETERO SANGUINO, NEBIA
M-44727	ROLDÁN ACEVEDO, TERESA	M-44785	GÓMEZ CARBONERO, CARLA
M-44728	GIMÉNEZ JIMÉNEZ, ALVARO	M-44786	SANZ SAN DEOGRACIAS, PAULA
M-44729	TIBERI SIRIMARCO, ROMINA PAOLA	M-44787	TORCEA COJANU, ALEXANDRA CATALINA
M-44730	RETAMAL GUIBERTEAU, LUCÍA	M-44788	PÉREZ MARIBLANCA, LOURDES
M-44731	MARTÍNEZ DOMÍNGUEZ, NANCY CAROLINA	M-44789	FERNANDES SEIXO, CAMILA
M-44732	JIMÉNEZ ZARZA, MARIO	M-44790	MICHELONI, MILAGROS
M-44733	LEÓN DE SANTOS FERNÁNDEZ, ELISA LEONOR	M-44791	DE PABLO BENAVIDES, MARÍA RUS
M-44734	ISAAC LÓPEZ, MARÍA FERNANDA	M-44792	VECINO BLANCO, NEREA
M-44735	MAGRI, FLORENCIA	M-44793	RICCOY SANZ, JAIME
M-44736	FALCÓN MONTES, SHIRLEY LIZETH	M-44794	MORAL DE PABLOS, ÁNGELA
M-44737	JIMÉNEZ ROLDÁN, ANDREA	M-44795	RUIZ FERNÁNDEZ, MARÍA
M-44738	VASSIA, MARÍA SOL	M-44796	HERNÁNDEZ MIGUEL, ANDREA
M-44739	RINO BUESA, SARA	M-44797	BUSQUETS CANTALLOPS, ANTONIA
M-44740	BONADERO, MARIANA	M-44798	BEL GONZÁLEZ, INGRID
M-44741	MAGGI MALDONADO, AGUSTINA	M-44799	COLINA BLANCO, MARÍA INÉS
M-44742	NÚÑEZ NÚÑEZ, ALMUDENA	M-44800	ARRIERO AVÍS, INÉS WEN
M-44743	BENITO ROSA, SARA	M-44801	FERNÁNDEZ SÁNCHEZ, RAQUEL
M-44744	RIBAGORDA TABUENCA, BEGOÑA	M-44802	GIL FERNÁNDEZ, BEATRIZ
M-44745	RODRÍGUEZ-ANDÍA ARRÓSPIDE, MARÍA TERESA	M-44803	SÁNCHEZ DÍAZ, ELENA
M-44746	CORDENTE PRIETO, ANABEL	M-44804	BUITRAGO TORRIJOS, VÍCTOR JESÚS
M-44747	VALENZUELA PERSICO, CAMILA	M-44805	VALVERDE DOMÍNGUEZ, YOLANDA
M-44748	BARROSO LUCAS, ANDREA	M-44806	GARCÍA ALONSO, CLAUDIA
M-44749	PEPE, NATALIA VIRGINIA	M-44807	GIOVANNONI, ANA INÉS
M-44750	TORRES MARTÍNEZ, MARÍA JOSÉ	M-44808	MENÉNDEZ CARPEÑO, MARÍA
M-44751	CARRIÓN PONCE, PAULA	M-44809	CUDÓS DE LA VEGA, MARIONA
M-44752	GARCÍA TEZANOS PINTO, ÁNGELES	M-44810	FERNÁNDEZ MONTANO, MARTA
M-44753	TRUJILLO REINA, MARTA	M-44811	MONDELO PECO, CARLOS
M-44754	DÍAZ GONZÁLEZ, SANDRA	M-44812	HERRERA ALCAIDE, ZAIRA
M-44755	GRAMA, EUGENIA PAULA	M-44813	PAREJA BARBERO, BEATRIZ
M-44756	SÁNCHEZ FERNÁNDEZ, ALICIA	M-44814	ALARCÓN BARRAO, PAULA
M-44757	FERNÁNDEZ FERNÁNDEZ, SILVIA	M-44815	MORA SANZ, HENAR
M-44758	ZAMBRANO ÁLVAREZ, AYUM	M-44816	MARTÍN ROMERO, REBECA
M-44759	PRIETO DEL RÍO, BLANCA	M-44817	TERRADO, JOSEFINA

M-44818	SARMIENTO DELGADO, STEFANY PAOLA	M-44875	RODRÍGUEZ EZQUERRO, LUCÍA
M-44819	ACEVEDO OBREO, ESTEFANÍA	M-44876	MORALES RUEDA, JAVIER ALBERTO
M-44820	JAIMES VÁSQUEZ, CAROL MARIELI	M-44877	MOYANO SERRANO, AITANA
M-44821	PÉREZ MARTÍNEZ, ISABEL MARÍA	M-44878	GARCÍA FLORES, CELIA
M-44822	RODRÍGUEZ DEL ÁGUILA, ISRAEL	M-44879	CALVO PIZARRO, MARÍA
M-44823	CHACARTEGUI ROJO, INÉS	M-44880	NIETO CABALLERO, ALICIA
M-44824	ÁLVAREZ GARCÍA, AITANA	M-44881	SÁNCHEZ SÁNCHEZ, LEIRE
M-44825	PÉREZ SÁNCHEZ, MARTA	M-44882	AYUSO BLANCO, MANUEL
M-44826	MASACHE JUMBO, DANIELA JOHANNA	M-44883	GUARDIA SÁNCHEZ, ERICA NURIA
M-44827	PRADO FIDALGO, ANDREA	M-44884	VARÓN MARTÍN, GONZALO
M-44828	SANTACRUZ FERNÁNDEZ, ANAÏS	M-44885	CANOVAS ORTIZ, SOFÍA
M-44829	NAVARRETE DANCUART, ROSANGELA	M-44886	ZAMORANO GONZÁLEZ, CLARA
M-44830	COWAN FUNES, CALVIN	M-44887	NICOLÁS GARET, ESTER
M-44831	MARCÓ DEL PONT, CAMILA	M-44888	ALDEA ALDEA, ELENA SIMONA
M-44832	LEAL HERRERO, JOEL	M-44889	LUCERÓN MORALES, JORGE
M-44833	VILLARROEL BERNÁLDEZ, CARLOTA	M-44890	MAESO LOZANO, LUCÍA
M-44834	ASIRÓN VILLANUEVA, ANA	M-44891	VIDAL DE ARCE, SANDRA MARÍA
M-44835	HIDALGO GUILLAUME, MARÍA	M-44892	RIVERA REDONDO, MARÍA EUGENIA
M-44836	MARTÍN MAZA, MARÍA	M-44893	LÓPEZ MORAGA, MERCEDES
M-44837	TOURAL HERNÁNDEZ, SILVIA	M-44894	CASTAÑO BLANCO, ANA
M-44838	DUPLESSY CAMPENNI, JULIETA ANDREA	M-44895	MURCIA SERRA, MARTA
M-44839	HORTA JIMÉNEZ, SANDRA	M-44896	LÓPEZ DELGADO, ESTHER
M-44840	SAGASETA BENITO, ÁLVARO	M-44897	MATÍAS AGUILERA, ANA
M-44841	SÁNCHEZ CAMÓN, ALBA	M-44898	ESTÉVEZ GONZÁLEZ, ENOC
M-44842	BLÁZQUEZ GARCÍA, ABRAHAM	M-44899	MORÓN GUTIÉRREZ, ALBERTO
M-44843	AZQUETA, PILAR	M-44900	CEJUDO, CARLOS MARTÍN
M-44844	RODRÍGUEZ NAVARRO, ALICIA	M-44901	JIMÉNEZ MÉNDEZ, DOLORES
M-44845	GÓMEZ MONJAS, ALBA	M-44902	SÁNCHEZ PADILLA, MARINA
M-44846	FERNÁNDEZ LOZANO, TAMARA	M-44903	RODRÍGUEZ GINER, ALEJANDRA
M-44847	ORTEGA NIETO, FERNANDO	M-44904	SAMPER DE LA FUENTE, ÁLVARO
M-44848	RUIZ GARCÍA, VÍCTOR	M-44905	SANTANA VILLAGRÁN, ANDREA VIVIANA
M-44849	OLAIZOLA ANZOLA, MARTA	M-44906	LENARDUZZI, AGUSTINA
M-44850	PARRA SOSA, CLAUDIA	M-44907	GÓMEZ VILLAMAYOR, CARMEN
M-44851	MURGADO HURTADO, ADELA	M-44908	PÉREZ ADELMA, CRISTINA
M-44852	GARCÍA SOLÉ, MARÍA	M-44909	FRANCISCO DÍEZ, LUCÍA DE
M-44853	ITURBE BERNABÉ, CRISTINA	M-44910	ALBIAC ANDREU, ANTONIO
M-44854	SAN ROMÁN CASTILLEJO, PAULA	M-44911	BERNAL RODRÍGUEZ, NURIA
M-44855	ESTRUCH RODRÍGUEZ, IRENE	M-44912	GONZÁLEZ GIL, LAURA
M-44856	PERIÁÑEZ FIT, PALOMA	M-44913	LARA JIMÉNEZ, JULIA DEL ROBLEDO
M-44857	O'CURNEEN CARBALLEDO, IONA	M-44914	RAMOS CABEZÓN, ELIA
M-44858	VILLAR LORENTE, GONZALO	M-44915	SERRANO RODRÍGUEZ, PAULA
M-44859	IGLESIAS DÍEZ, GONZALO	M-44916	MÁRQUEZ DE PRADO ARRARÁS, MARÍA ELISA
M-44860	MINGO DE LA TORRE, ÁLVARO	M-44917	LEÓN NIETO, ANA DE
M-44861	FERNÁNDEZ FIDALGO, CRISTINA	M-44918	GONZÁLEZ GAYOL, VÍCTOR
M-44862	SÁNCHEZ-CAMBRONERO SÁNCHEZ-MONTAÑEZ, DIEGO	M-44919	CHANES REDONDO, CLARA
M-44863	EUSEBIO RUIZ, AROA	M-44920	PIÑOL MORA, ROSALINA ANA
M-44864	CONTY DE LA CAMPA, MARTA	M-44921	PÉREZ GIL, MARA
M-44865	FERNÁNDEZ LÓPEZ, MARÍA	M-44922	ARROYO MORENO, MARÍA
M-44866	VÉLEZ DE NASCIMENTO, DANIEL	M-44923	CALLE GIL, IRENE
M-44867	BERMEJO COSMEN, BEATRIZ	M-44924	MARTÍN DELGADO, CARMEN MARÍA
M-44868	BISCAIA FERNÁNDEZ, JOSÉ MIGUEL	M-44925	SENTÍS QUESADA, DANIEL
M-44869	GARCÍA DÍAZ, PENÉLOPE ESMERALDA	M-44926	POTENCIANO PELÁEZ, JAIME
M-44870	GARCÍA GARCÍA, MARÍA	M-44927	PEREIRA CAÑADA, ELENA
M-44871	MÍNGUEZ FERNÁNDEZ, CARMEN	M-44928	VILLARRUBIA PÉREZ, LAURA
M-44872	BLANCO GONZÁLEZ, GERMÁN	M-44929	POBLET ALDEANUEVA, FELIPE
M-44873	ALONSO ENRÍQUEZ, PALOMA	M-44930	MALCEW, NICOLE
M-44874	MUGURUZA MARTÍN, MARTA		

ÚLTIMOS ESTUDIANTES ASOCIADOS DE MADRID



EAM-01431	SANDUKU NKONGOLO, LINA	EAM-01436	RAMBA, MIRIAM CLAUDIA
EAM-01432	MORENO RODRIGUEZ, SANDRA M	EAM-01438	LÓPEZ GONZÁLEZ, SILVIA
EAM-01433	ROBLEDO CASADO, MARINA	EAM-01439	DÍAZ MOTA, MARÍA VANESSA
EAM-01434	DEL CASTILLO-OLIVARES MERINO, JIMENA	EAM-01440	FUENTE GONZÁLEZ, ALBA DE LA
EAM-01435	LOZANO COLLADO, ANA LUCÍA		

GRUPOS DE TRABAJO DEL COLEGIO

En la actualidad hay cerca de 60 grupos que trabajan por el desarrollo e investigación de la Psicología en sus múltiples campos de actuación, promocionando así nuestra profesión y generando nuevas expectativas profesionales.

Desde estos grupos de trabajo se impulsa el desarrollo de nuevas técnicas y procedimientos de intervención y se fomenta el encuentro entre profesionales con experiencias o intereses comunes dentro de la Psicología. Los grupos de trabajo colaboran para la difusión de nuestra profesión entre el propio colectivo y también en el ámbito social, creando y colaborando con programas de sensibilización. Se analizan las distintas

aportaciones de la Psicología en diferentes ámbitos de aplicación y se generan nuevas alternativas, reforzando y difundiendo las existentes.

Los colegiados y colegiadas que deseen investigar o desarrollar algún tema relacionado con la Psicología pueden constituir un grupo de trabajo con colegas de profesión que compartan el mismo interés. El Colegio facilitará la infraestructura necesaria para el desarrollo de su actividad.

Las personas interesadas en contactar o participar, por primera vez, en los grupos de trabajo deben solicitarlo a través del correo: grupostrabajo@cop.es

CREATIVIDAD APLICADA

Foro para el estudio y la práctica de la creatividad, haciendo un especial hincapié en la aplicación práctica de las técnicas creativas para la prevención y resolución de problemas. **Próxima reunión, 12 de junio a las 10.00h. Videoconferencia.**

E-mail: grupostrabajo@cop.es

DIVERSIDAD SEXUAL Y GÉNERO

Espacio de reflexión en torno a Diversidad Sexual y Género que facilite un conjunto de buenas prácticas de todos los profesionales de la Psicología, con el compromiso en la promoción y prevención de la salud mental del colectivo LGTBI. **Próxima reunión, 15 de junio a las 10.30h. Videoconferencia.**

E-mail: diversidadsexual@cop.es

EDUCACIÓN PSICOLÓGICA

Abrir un nuevo campo para la Psicología en el sistema educativo y conseguir que la Educación Psicológica sea una asignatura en el mismo, con la finalidad de mejorar los niveles de bienestar y de rendimiento de los/as estudiantes. **Próxima reunión, 18 de junio a las 10.00h. Videoconferencia.**

E-mail: educacion.psicologica@cop.es

EMDR

Trabajar con esta terapia como modelo de partida, fijándose en los diferentes aspectos que la componen e investigando en su eficacia y sus resultados.

E-mail: grupoemdr@cop.es

ENFERMEDADES NEURODEGENERATIVAS, RARAS Y CRÓNICAS (GEN)

Fomentar el encuentro entre compañeros con experiencia o interés en este tipo de enfermedades para intercambiar conocimientos y contribuir a la difusión social de nuestro papel como psicólogos. **Próxima reunión, 12 de junio a las 9.00 h. Videoconferencia.**

E-mail: g.neurodeg@cop.es

ENFOQUE CORPORAL EN LA TERAPIA PSICOLÓGICA

Ampliar las herramientas del psicólogo clínico a través del análisis y aplicación de técnicas corporales y vivenciales. **Próxima reunión, 19 de junio a las 13.00 h. en la 3ª planta.**

E-mail: grupostrabajo@cop.es

ESTUDIO E INVESTIGACIÓN DE LA CONDUCTA SUICIDA

Contribuir al estudio e investigación de la conducta suicida, promover planes de prevención y apoyo a las familias y resaltar la importancia del suicidio en el ámbito nacional.

E-mail: grupestudiosuicidio@cop.es

INCLUSIÓN LABORAL DE LAS PERSONAS CON DISCAPACIDAD

El estudio, debate y promoción de medidas de sensibilización, divulgación, información, prevención y formación relativas a la inclusión laboral de personas con discapacidad en las organizaciones, desde la perspectiva de la Psicología del Trabajo.

E-mail: grupostrabajo@cop.es

INTELIGENCIA EMOCIONAL

La promoción, la divulgación, el estudio de la Inteligencia emocional, la empatía y la asertividad junto al desarrollo de los conceptos asociados como pueden ser la autoestima y el autoconcepto.

E-mail: inteligenciaemocional@cop.es

INTERVENCIÓN EN REHABILITACIÓN EN SALUD MENTAL

Conocer y compartir herramientas y competencias de evaluación, intervención y seguimiento de personas con enfermedad mental grave y duradera (EMGD) en recursos de rehabilitación.

E-mail: rps@cop.es

INTERVENCIÓN PSICOLÓGICA EN DESAPARICIONES

Trabajar para establecer pautas adecuadas de intervención psicológica con los diferentes actores implicados en una desaparición, en las diferentes fases del proceso. Promover actuaciones preventivas frente a nuevas desapariciones, y nuevas investigaciones que den respuesta a este problema. E-mail: gipd@cop.es

INTERVISIÓN: APOYO Y ASESORAMIENTO ENTRE PROFESIONALES

El objetivo de este grupo es crear un espacio común de reflexión, apoyo y asesoramiento mutuo entre compañeras y compañeros.

E-mail: red.intervision.madrid@cop.es

LA HIPNOSIS COMO HERRAMIENTA EN LA PSICOLOGÍA APLICADA

Punto de encuentro entre psicólogos interesados en aplicaciones de la hipnosis con el fin de compartir experiencias y técnicas que puedan ser de utilidad en el campo profesional de la Psicología.

E-mail: hipnosis@cop.es

MALTRATO/ABUSO SEXUAL INFANTIL

Promoción de los buenos tratos a la infancia, facilitando la detección temprana e intervenciones eficaces en maltrato infantil, así como el desarrollo e impulso de programas de prevención. **Próxima reunión, 12 de junio a las 9.00 h. Videoconferencia.**

E-mail: maltratoinfantil.copmadrid@cop.es

NUEVOS CONSTRUCTOS Y METODOLOGÍAS PARA EL DESARROLLO DEL TALENTO EN LA ERA DIGITAL

Elevar la dimensión energética del ser humano a la categoría de inteligencia mediante el estudio, investigación y fundamentación científica del nuevo constructo de Inteligencia Energética.

E-mail: nuevosconstructosenenergia@cop.es

PROMOCIÓN DEL BUEN TRATO HACIA LAS PERSONAS MAYORES

Favorecer una imagen realista sobre las personas mayores y promover las buenas prácticas en el trabajo con este colectivo, tanto de los psicólogos como de otros profesionales que trabajan con ellos.

E-mail: buentratocopm@cop.es

PSICOLOGÍA AERONÁUTICA

Fomentar el encuentro entre profesionales y la difusión del trabajo de los psicólogos aeronáuticos, así como difundir la relación tan estrecha existente entre la seguridad aérea y la Psicología.

E-mail: psicologiaaeronautica@cop.es

PSICOLOGÍA AMBIENTAL

Este grupo tiene el propósito de investigar y divulgar los conocimientos en el campo de la Psicología Ambiental, con especial atención a las relaciones entre Naturaleza y bienestar psicológico y social.

E-mail: grupostrabajo@cop.es

PSICOLOGÍA CLÍNICA EN LA SANIDAD PÚBLICA

Ayudar a promover, visibilizar y diferenciar la figura del Facultativo Especialista en Psicología Clínica en la Sanidad Pública, mediante la defensa y difusión de sus funciones, competencias e identidad.

E-mail: psicologiaclinica-copm@cop.es

PSICOLOGÍA COACHING

Foro de difusión, promoción e información acerca de la Psicología Coaching. Su función es promover la figura del Psicólogo Experto en Coaching.

E-mail: psico-coach@cop.es

PSICOLOGÍA, COMUNICACIÓN Y POLÍTICA

Investigar las condiciones que producen los votos y los acuerdos, dar a conocer los factores que generan las corrientes de opinión, analizar los medios de comunicación en sus diferentes vertientes. **Próxima reunión, 17 de junio a las 11.00 h. Videoconferencia.**

E-mail: grupostrabajo@cop.es

PSICOLOGÍA DE LA SALUD INFANTO-JUVENIL

Un espacio profesional dedicado a comprender y mejorar el bienestar emocional, conductual, físico y social de niños, niñas y adolescentes y sus familias, desde una Psicología de la Salud rigurosa y actualizada. **Próxima reunión, 19 de junio a las 12.00 h. en la 3ª planta.**

E-mail: gt.infantoyjuvenil.copm@cop.es

PSICOLOGÍA DE URGENCIAS, EMERGENCIAS Y CATASTRÓFES

Trabaja sobre nuevas técnicas y procedimientos de intervención, duelo, etc. con el fin de ser un referente en la Psicología de Emergencias. **Próxima reunión, 18 de junio a las 19.30h. Videoconferencia.**

E-mail: gecopm@cop.es

PSICOLOGÍA DEL HUMOR Y EL OPTIMISMO

Investigar, desarrollar y divulgar el buen sentido de humor (Risoterapia), no solo entre los profesionales de la salud, sino también entre el público en general. **Próxima reunión, 16 de junio a las 10.00h. en la 3ª planta.**

E-mail: buenhumor@cop.es

PSICOLOGÍA E INTELIGENCIA ARTIFICIAL

Este Grupo de Trabajo tiene como objetivo investigar y difundir los usos de la Inteligencia Artificial en Psicología tanto a profesionales como a público general, así como abrir espacios de reflexión y debate sobre esta revolución tecnológica que es la IA.

E-mail: psico.ia.copm@cop.es

PSICOLOGÍA E INTERGENERACIÓN EN EL ENTORNO LABORAL

Este grupo pretende ser un observatorio de las prácticas generacionales de RRHH y las variaciones del bienestar psicológico de las 6 generaciones actualmente conviviendo en el ámbito laboral.

E-mail: grupostrabajo@cop.es

PSICOLOGÍA EN EL ENTORNO DIGITAL

Cibereducar es proteger. Es imprescindible crear una cultura digital saludable que priorice la privacidad y el bienestar. Además, impulsaremos el uso responsable de la tecnología en un mundo hiperconectado. **Próxima reunión, 1 de junio a las 15.00h. Videoconferencia.**

E-mail: psicoenentornodigital@cop.es

PSICOLOGÍA EN LA EVALUACIÓN DE PERSONAS EN LAS ORGANIZACIONES

Reflexión de alto nivel para la disciplina del Reclutamiento y la Selección, atendiendo, desde la selección individual a la masiva, y posibilitando el conocimiento y el reciclaje permanente. **Próxima reunión, 9 de junio a las 18.00 h. en la 3ª planta.**
E-mail: evaluapersonas-org@cop.es

PSICOLOGÍA FORENSE

Promover un lugar de encuentro donde actualizar y compartir conocimientos, potenciando redes de investigación y formación en el ámbito de la Psicología Forense. E-mail: grupopsicologiaforense@cop.es

PSICOLOGÍA, FORMACIÓN Y DESARROLLO DE PERSONAS

El papel del psicólogo en las áreas de formación y desarrollo de personas en empresas y organizaciones. E-mail: formacionydesarrollo@cop.es

PSICOLOGÍA MILITAR, SEGURIDAD Y DEFENSA

El objetivo del grupo es consolidar la Psicología operativa y el bienestar integral como ejes estratégicos para optimizar el rendimiento y la resiliencia en todos los estamentos de la defensa y la seguridad pública y privada. **Próxima reunión, 24 de junio a las 16.30 h. en la 3ª planta.** E-mail: grupostrabajo@cop.es

PSICOLOGÍA PERINATAL

Conocer y difundir la Psicología Perinatal, así como concretar el papel del psicólogo que trabaja en este campo, definiendo para ello la formación más adecuada. **Próxima reunión, 15 de junio a las 10.15 h. en la 3ª planta.** E-mail: perinatal@cop.es

PSICOLOGÍA POSITIVA APLICADA

Tomar contacto con profesionales que se dediquen a la Psicología Coaching y la formación desde el enfoque de las fortalezas y las emociones positivas para poder compartir diferentes formas de trabajo y experiencias en el uso de estas herramientas. E-mail: psicologiapositiva@cop.es

PSICOLOGÍA, VIDEOJUEGOS Y ESPORTS

Estudiar y analizar la Psicología en los videojuegos y esports, así como sus aplicaciones prácticas. E-mail: grupostrabajo@cop.es

PSICOLOGÍA Y ADICCIONES

Desarrollar una línea de trabajo dirigida al incremento del conocimiento del papel del psicólogo en las drogodependencias y en otras adicciones. E-mail: psicologiayadicciones@cop.es

PSICOLOGÍA Y ALTAS CAPACIDADES

Espacio para investigar, divulgar, visibilizar, estar al tanto de los últimos avances y publicaciones en el ámbito de la alta capacidad y el estudio de las principales aportaciones al desarrollo del talento. **Próxima reunión, 9 de junio a las 10.30 h. en la 3ª planta.**
E-mail: gtaltascapacidades@cop.es

PSICOLOGÍA Y ARTES AUDIOVISUALES Y ESCÉNICAS

Promoción de la Psicología dentro del ámbito audiovisual, abriendo así otras expectativas profesionales para los psicólogos. E-mail: psico.mediosarte@cop.es

PSICOLOGÍA Y DOLOR

Promover el estudio y la investigación psicológica del dolor en general y de la fibromialgia en particular. E-mail: psicologiaydolor@cop.es

PSICOLOGÍA Y ECONOMÍA

La Psicología Aplicada a la conducta económica, profundizando en el estudio, investigación y difusión de las variables, procesos y mecanismos psicológicos a través de los cuales se produce el comportamiento económico. E-mail: psicoeconomia@cop.es

PSICOLOGÍA Y MARKETING, PUBLICIDAD Y CONSUMO

Estudio y debate sobre el desarrollo y aplicaciones de la Psicología y su relación con el marketing, la publicidad, el comportamiento del consumidor, las nuevas formas de comunicación con clientes y la experiencia de compra. **Próxima reunión, 23 de junio a las 18.00 h. en la 3ª planta.**
E-mail: psico-mk@cop.es

PSICOLOGÍA Y MEDITACIÓN

Tradiciones meditativas, marcos conceptuales y ámbitos de aplicación en Psicología. E-mail: psicologiaymeditacion@cop.es

PSICOLOGÍA Y MINDFULNESS

Espacio para practicar y compartir experiencias e investigar sobre la aplicación de Mindfulness en contextos clínicos y sociales. Conocer y desarrollar intervenciones basadas en Mindfulness adaptadas a colectivos específicos. Divulgar las posibilidades terapéuticas del Mindfulness. **Próxima reunión, 12 de junio a las 18.00 h. Videoconferencia.**
E-mail: gt.psicologiaymindfulness@cop.es

PSICOLOGÍA Y MÚSICA

Tiene como finalidad impulsar el desarrollo, la aplicación y la difusión de la Psicología en el ámbito musical. Con fundamento científico y orientación profesional, aborda los procesos psicológicos implicados en la práctica, la interpretación y la educación musical. E-mail: psicologiaymusica.copm@cop.es

PSICOLOGÍA Y PSICOTERAPIA TRANSPERSONAL

Facilitar, desde una perspectiva científica y humana, el desarrollo y difusión (en ámbitos académicos y no académicos) de la Psicología y la Psicoterapia. E-mail: transpersonal@cop.es

PSICOLOGÍA Y SALUD LABORAL

Destacar el papel del psicólogo en la evaluación, prevención e intervención de los riesgos psicosociales y el fomento de la salud en el ámbito laboral. **Próxima reunión, 23 de junio a las 18.00 h. en la 3ª planta.** E-mail: saludlaboral@cop.es

PSICOLOGÍA Y SOLIDARIDAD

Con este Grupo de Trabajo pretendemos llevar la Psicología a los espacios de solidaridad, de defensa de derechos humanos y de participación social. E-mail: grupostrabajo@cop.es

PSICOLOGÍA Y TECNOLOGÍA

Trabajar sobre las nuevas tendencias de trabajo, innovación y uso de nuevas tecnologías en interacción humana y de las personas con los sistemas y programas informáticos para comprender las aportaciones y descubrimientos que desde la ciencia psicológica existen y se pueden desarrollar en este campo. E-mail: grupostrabajo@cop.es

PSICOLOGÍA Y VICTIMOLOGÍA

Este grupo de trabajo tiene como meta principal la evaluación y el estudio de las consecuencias psicológicas del trauma en víctimas de violencia, para mejorar la evaluación y las prácticas terapéuticas y de apoyo. E-mail: grupostrabajo@cop.es

PSICOLOGÍA Y VIOLENCIA DE GÉNERO

Llevar a cabo actuaciones de investigación, sensibilización, divulgación e intervención para mejorar y unificar los modelos de intervención existentes desde una perspectiva de género. **Próxima reunión, 26 de junio a las 10.00 h. Videoconferencia.**
E-mail: violenciadegenero@cop.es

PSICÓLOGOS/AS FACILITADORES/AS PROCESALES

Este grupo de trabajo responde a la necesidad de impulsar la figura del personal Facilitador Procesal desde nuestra disciplina, realizando aportaciones y colaborando en la implementación de adaptaciones y ajustes necesarios en los procedimientos judiciales en los que han de intervenir personas con discapacidad y otros colectivos vulnerables. **Próxima reunión, 8 de junio a las 19.00 h. Videoconferencia.**
E-mail: gt_facilitadores@cop.es

PSICOONCOLOGÍA Y PSICOLOGÍA EN CUIDADOS PALIATIVOS

Difundir las funciones del psicólogo en Oncología y en cuidados paliativos y promover el conocimiento en estos campos asesorando a los colegiados que así lo soliciten. E-mail: gruponco@cop.es

RORSCHACH Y TÉCNICAS PROYECTIVAS

Promover un espacio de intercambio y reflexión entre psicólogos que utilizan o desean utilizar el Rorschach y los métodos proyectivos en sus diferentes áreas de actuación, compartiendo los avances que se vayan produciendo en dichas técnicas. E-mail: grupostrabajo@cop.es

SENSIBILIZACIÓN EN SEGURIDAD VIAL

Analizar el papel de los profesionales de la Psicología en el ámbito de una Educación Vial, para conseguir la máxima sensibilización y cambio de actitudes. E-mail: gt.seguridad.vial@cop.es

TCA Y TRATAMIENTO PSICOLÓGICO DE LA OBESIDAD

Desarrollo del campo de la intervención en los TCA y el tratamiento de la obesidad y el sobrepeso desde un enfoque psicológico. **Próxima reunión, 23 de junio a las 10.00 h. Videoconferencia.**
E-mail: grupostrabajo@cop.es

TERAPIA ASISTIDA POR ANIMALES

Promocionar el conocimiento de las modalidades de intervención con animales como asistentes en terapias psicológicas, tales como la agorafobia, depresión, alzheimer, ansiedad, etc. E-mail: grupostrabajo@cop.es

TERAPIA BREVE ESTRATÉGICA

Espacio de encuentro para los profesionales de la Psicología Clínica en el que comparta su trabajo y experiencias relacionadas con el empleo de la Terapia Breve Estratégica. E-mail: grupostrabajo@cop.es

TERAPIA NARRATIVA

Crear un espacio para la difusión, el desarrollo y la investigación de la Terapia Narrativa, a través de revisión de textos, reflexiones críticas, supervisión y presentación de casos y ofertas formativas. E-mail: grupostrabajo@cop.es

TRASTORNO LÍMITE DE LA PERSONALIDAD: CRECIMIENTO, DESARROLLO Y AVANCE

Su objetivo es profundizar, divulgar e investigar sobre el diagnóstico del Trastorno Límite de la Personalidad, promoviendo la actualización científica y técnica, el intercambio de experiencias, la formación, así como la sensibilización y difusión de información veraz sobre el TLP. **Próxima reunión, 25 de junio a las 11.00 h. Videoconferencia.**
E-mail: tlp.copm@cop.es

TRASTORNOS DEL ESPECTRO AUTISTA

Crear un espacio de referencia para profesionales interesados en autismo, con el fin de tratar temas de actualidad, atendiendo a los diversos ámbitos: educativo, clínico y social. E-mail: grupostrabajo@cop.es

FORO DE VETERANÍA DEL COLEGIO

Promover el envejecimiento activo, por medio de la promoción de conferencias, sesiones de cine fórum, excursiones culturales y de recreo. E-mail: foroveterania@cop.es

Nota informativa: Si desea participar en alguno de los grupos, contacte previamente a través del correo electrónico: grupostrabajo@cop.es

FORMACIÓN CONTINUA

Información general

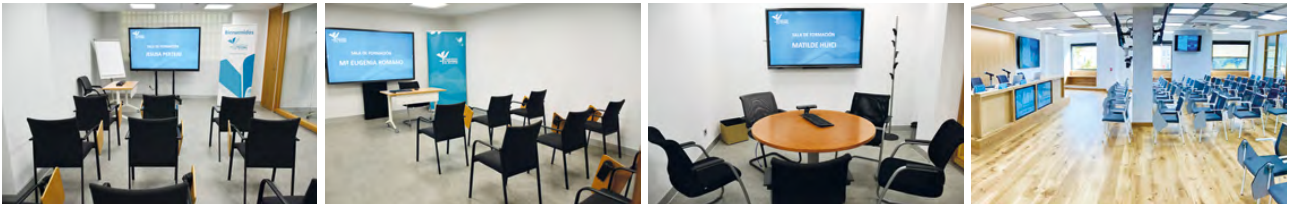
El Colegio Oficial de la Psicología de Madrid pone a disposición de los y las profesionales un completo programa formativo orientado a impulsar su desarrollo profesional continuo. Las actividades, basadas en una metodología teórico-práctica, ofrecen herramientas, técnicas y recursos actualizados para mejorar la intervención psicológica y favorecer procesos de cambio eficaces.

El entorno formativo del Colegio fomenta el aprendizaje colaborativo, permitiendo a los participantes compartir experiencias, conocimientos y buenas prácticas con otros profesionales con las mismas inquietudes y objetivos.

Comprometido con el apoyo a la profesión, el Colegio ofrece un extenso catálogo de cursos, conferencias, jornadas, másteres y programas de experto, tanto presenciales como a distancia, impartidos por docentes especializados en cada área de la Psicología. Estas acciones formativas están dirigidas a psicólogos y psicólogas, así como a estudiantes de los últimos cursos del Grado de Psicología.

Más información:

www.copmadrid.org/web/formacion • Tel.: 91 541 99 99 • E-mail: formacion@cop.es



Jornadas Profesionales



JORNADA PSICOLOGÍA DE LA INTERVENCIÓN SOCIAL: APORTACIONES, COMPETENCIAS Y EXPERIENCIAS PRÁCTICAS



Organizada por la Sección de Psicología de la Intervención Social.

Programa:

9:45 a 10:00 h. Presentación de la Jornada. **Belén Cano López.**

10:00 a 10:45 h. Competencias y Formación del/a Profesional de la Psicología de la Intervención Social. **Yolanda Pastor Ruiz.**

10:45 a 11:30 h. Desarrollo e implantación de la Figura. **Emiliano Martín González.**

11:30 a 12:00 h. Pausa-café.

12:00 a 14:30 h. Mesas de experiencias. contextos de intervención de la figura del/la profesional de la Psicología de la Intervención Social.

MESA 1.

Modera: Francesco Petricone Citti.

- Psicólogo/a de servicios sociales de atención primaria de entidad local. **Marian Díez Martínez.**
- Discapacidad. **Sonja Isabel Uhlmann.**
- Juventud. **Antonio Llorente Simón.**
- Violencia de Género. **Virginia Mora Pérez.**

MESA 2.

Modera: Félix Arias Arias.

- Prevención de Suicidio. **Natalia Ghezzi Calcagno.**
- Resolución de Conflictos. **Nadia Bermejo Gimeno.**
- Consultoría y asesoramiento. **Chusa Gallego Ortiz.**

Fecha: miércoles, 3 de junio.

Entrada libre, previa inscripción.

Presencial

VII JORNADA DE BUEN TRATO A LAS PERSONAS MAYORES



Organizada por el Grupo de Trabajo por la Promoción del Buen Trato a las Personas Mayores.

Programa:

9:50 a 10:00 h. Presentación. **Esther Camacho Ortega.**

10:00 a 11:00 h. Ponencia Cátedra de Buen Trato CEU San Pablo. **Gema Pérez Rojo.**

11:00 a 11:20 h. Ponencia sobre el Rol de los Facilitadores Procesales. **María Isabel Álvarez González.**

11:20 a 12:30 h. Mesa redonda: Facilitadores procesales y cultura del Buen Trato. **María Isabel Álvarez González, M^a Lucía Montes Carrasco y Esther Camacho Ortega.**

12:30 a 12:40 h. Turno de preguntas y cierre de la jornada. **Esther Camacho Ortega.**

Fecha: lunes, 15 de junio.

Entrada libre, previa inscripción.

Presencial

Videoconferencia

JORNADA CONEXIÓN DE EMOCIONES E INNOVACIÓN: EL FUTURO DE LA PSICOLOGÍA ES AHORA



Organizada por el Grupo de Trabajo Psicología y Tecnología.

Programa:

9:00 a 9:15 h. Inauguración.

9:15 a 9:45 h. Presentación de la Jornada: Nuevos horizontes de la psicología.

Juan Jesús Fernando Valera Mariscal.

9:45 a 10:30 h. Eliminando tecnofobias. **Óscar García Rodríguez.**

10:30 a 11:15 h. IA en Psicología clínica ejemplos prácticos. **Maribel Gámez Cruz.**

11:15 a 11:45 h. Descanso.

11:45 a 12:30 h. Compañeros, amigos y confidentes virtuales (relaciones con IA, Bots y Cobots). **Ponente pendiente de determinar.**

12:30 a 13:45 h. Mesa redonda sobre Psicología, Inteligencia Artificial y empleo: retos y oportunidades en el mercado laboral. **Modera: María Coloma Almiñana Balaguer. Ponentes: Juan Fernando Llorente, Juan Jesús Fernando Valera Mariscal.**

13:45 a 14:00 h. Clausura.

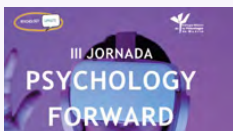
Fecha: miércoles, 17 de junio.

Entrada libre, previa inscripción.

Presencial

Videoconferencia

III JORNADA PSYCHOLOGY FORWARD: EXPLORANDO LOS AVANCES INNOVADORES EN LA PSICOLOGÍA ACTUAL Y FUTURA



Programa:

15:00 h. Presentación de la Jornada.

15:15 h. Polarización y Manosfera. **Pedro Altungy Labrador.**

16:05 h. Salud Mental y Conflicto Armado. (Online). **Diana Rubio León.**

16:55 h. No es solo un chiste: El impacto psicosocial del humor sexista y la respuesta subversiva. **Mónica Romero Sánchez.**

17:45 h. Descanso.

18:05 h. Identidad de Lugar y bienestar Psicológico. (Online). **Héctor Berroeta Torres.**

18:55 h. Cognición humana ante la Inteligencia Artificial. **Lucía Vicente Holgado.**

19:45 h. Clausura.

Fecha: martes, 16 de junio.

Entrada libre, previa inscripción.

Presencial

Videoconferencia

WWW.COPMADRID.ORG



JORNADA EL/LA BEBÉ ENTRE MIRADAS: PENSANDO JUNTOS EL INICIO DE LA VIDA



Organizada por el Grupo de Trabajo de Psicología Perinatal.

Programa:

16:00 a 16:30 h. Introducción a la Jornada. **Mónica López Bordese.**

16:30 a 17:30 h. Mesa redonda grupos de trabajo:

Grupo de Trabajo EMDR. **Isabel Echevarría López.**

Grupo de Trabajo Violencia de Género. **Johana Hernández Moledous.**

Grupo de Trabajo Maltrato y abuso sexual infantil. **María López Bilbao.**

17:30 a 18:00 h. Descanso.

18:00 a 18:30 h. Recogida de emergentes y puesta en común. **Petra Nieves Rodríguez Tejada.**

18:30 a 20:00 h. Debate, preguntas y cierre de la actividad. **Fabiola Cortés-Funes de Urquijo.**

Fecha: viernes, 11 de septiembre.

Entrada libre, previa inscripción.

Presencial

Máster, especialista y experto



VI EDICIÓN EXPERTO/A EN PSICODIAGNÓSTICO A TRAVÉS DE PRUEBAS PROYECTIVAS. HERRAMIENTAS DE COMPRESIÓN EN NIÑOS, ADOLESCENTES Y ADULTOS. CÓD. XO2647



Programa online de formación en psicodiagnóstico, orientado al entrenamiento teórico y práctico del proceso de evaluación de adultos, adolescentes y niños sirviéndonos de instrumentos proyectivos como base de la comprensión del sujeto.

Ponentes: Esther Roperti Páez-Bravo, Marisol Valado Rodríguez, Amparo Bastos Flores, María Jesús Martín Fuentes, Carolina Alises Ropero, Florencia Poy Carulli, Marta Fernández Arcos, Pedro Ortiz Cermeño y M^a Eugenia Giraudó.

Duración: 100 horas.

Fecha de inicio: 19 de septiembre.

Inscripción: 585 € (Posibilidad de pago fraccionado. 10 % de descuento a todos/as los/as psicólogos/as colegiados/as de Madrid desempleados/as, jubilados/as y estudiantes asociados/as).

Online

IX EDICIÓN EXPERTO/A EN LA APLICACIÓN CLÍNICA DE LA PSICOTERAPIA BREVE ESTRATÉGICA EN LA SENDA DE PALO ALTO. CÓD. X2658



Una de las innovaciones epistemológicas del siglo XX ha sido el desarrollo aportado por la Escuela de Palo Alto, que partiendo de la comunicación humana y del constructivismo ha elaborado un modelo de psicoterapia breve estratégica de amplio espectro. Además, en línea con Frances Allen, psiquiatra de gran reconocimiento a nivel internacional del S. XXI (coordinador del DSM-IV), "creo que una psicoterapia breve es muy eficaz" dentro del debate actual suscitado por el exceso de medicación en el área de salud mental. El objetivo general de este curso es aproximar este modelo a los/las profesionales

para que adquieran competencias de intervención psicoterapéutica para los trastornos más recurrentes en consulta, ofreciéndoles instrumentos para la práctica clínica.

Ponentes: Belén Ortega Bellé, Carlo Cattaneo, Óscar J. Blanco San Segundo y Marcela Rivas Rey.

Duración: 120 horas.

Fecha de inicio: 16 de octubre.

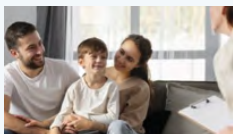
Inscripción: 950 € (Posibilidad de pago fraccionado. 10 % de descuento a todos los Psicólogos/as colegiados/as de Madrid desempleados/as, jubilados/as y estudiantes asociados/as).

Presencial

WWW.COPMADRID.ORG



IV EDICIÓN ESPECIALISTA EN INTERVENCIÓN PSICOLÓGICA EN CONFLICTOS DE PAREJA, FAMILIARES Y MEDIACIÓN. CÓD. SSM2661



Este curso tiene como objetivo capacitar a los/las psicólogos/as para la intervención en conflictos familiares en los ámbitos de intervención profesional: Mediación y Terapia familiar. El Colegio es un centro reconocido por el Ministerio de Justicia para la impartición de programas formativos en Mediación Civil y Mercantil, por lo que este curso capacita para el ejercicio de la mediación y permite inscribirse como mediador en dicho organismo. Este curso proporciona una de las formaciones más completas al incorporar modelos, técnicas y estrategias del ámbito de la terapia familiar y la mediación, así como un

acercamiento muy práctico al sistema legal y al ámbito judicial. Por último, es importante resaltar que además de la enseñanza teórica, este curso ofrece un gran número de horas formativas dedicadas a entrenamientos guiados y talleres prácticos que aportan al alumno/a seguridad a la hora de abordar la intervención, así como herramientas, estrategias y habilidades para el ejercicio profesional.

Dirección: Santiago Madrid Liras.

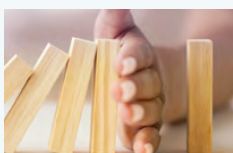
Duración: 200 horas.

Fecha de inicio: 5 de octubre.

Inscripción: 1.250 € (Posibilidad de pago fraccionado. 10 % de descuento a todos/as los/as psicólogos/as colegiados/as de Madrid desempleados/as, jubilados/as y estudiantes asociados/as).

Semipresencial

X EXPERTO/A EN INTERVENCIÓN CLÍNICA EN ADICCIONES: NUEVOS ÁMBITOS Y TÉCNICAS INTEGRADORAS. CÓD. X2653



Los Trastornos Adictivos con y sin sustancia poseen una base común, presentando características similares entre ellos que también se producen en otros hábitos de conducta. La vida cotidiana de una persona dependiente aparece gobernada por el propio hábito que nuclea la adicción, lo que provoca bastante asimetría en las prioridades vitales (impidiéndole desempeñar diferentes papeles, encarnar distintas normas,...) y poca flexibilidad (que aludiría a la ejecución, o no, de determinadas acciones en función de las circunstancias). Es importante entender el por qué una persona puede llegar a renunciar a su propio equilibrio, provocando una desorganización vital. El componente común es la supeditación de la vida cotidiana

a las conductas que tienen que ver con su adicción y ese es el marco en el cual se focaliza la formación, donde la intervención estará orientada más al grado de deterioro, la medida en la que la dependencia cope la vida cotidiana de la persona, que al tipo de hábito que se trate. Actualizar conocimientos sobre la patología de las adicciones resulta de gran interés, pero el presente curso pretende profundizar, sobre todo, en los aspectos más prácticos de la intervención clínica avalados por la dilatada experiencia profesional del elenco de docentes. El propósito de este curso de Experto es dotar a los/as participantes de una filosofía de intervención y unas estrategias resolutivas contrastadas bajo criterios de calidad, rigor científico e innovación para desenvolverse de una forma eficaz con este tipo de pacientes. Por ello, el planteamiento de un alto porcentaje de las clases es que sean de carácter eminentemente práctico, con el objetivo de desarrollar y entrenar habilidades específicas requeridas para la intervención.

Ponentes: José A. Molina del Peral, Guillermo Blanco Bailac, José González Fernández, Santiago Madrid Liras, Cristina Agudo Mejía, Clara Giral Sánchez, Alberto Tarrío Lozano, Sara Gallardo Gómez y Sonia Vela Manzanero.

Duración: 125 horas.

Fecha de inicio: 16 de octubre.

Inscripción: 1.100 € (Posibilidad de pago fraccionado. 10 % de descuento a todos/as los/as psicólogos/as colegiados/as de Madrid desempleados/as, jubilados/as y estudiantes asociados/as).

Presencial

VII EDICIÓN EXPERTO/A EN EL TRATAMIENTO DE LOS TRASTORNOS ALIMENTARIOS. CÓD. X2657



Este curso comienza con una revisión profunda de los Trastornos alimentarios, diagnóstico y tratamiento ampliándolo con la variable Dependencia Afectiva y continuamos entrenado a los futuros especialistas en TA en las habilidades necesarias para el tratamiento de las personas aquejadas de un Trastorno alimentario y sus familias. Los participantes recibirán una supervisión teórica y práctica del tratamiento de los TA, que conformarán un equipo reflexivo que debatirá y decidirá junto con el/la terapeuta el diagnóstico, los objetivos y las técnicas a poner en práctica en la intervención de cada caso.

Ponentes: María Contreras Galocha, Silvia Ortega Membrilla, Laura Pascual Lozano, Beñat del Barco Gastearena, José Miguel Budía Velo, Elisa Rodríguez García y Chavela Arranz.

Duración: 120 horas.

Fecha de inicio: 15 de octubre.

Inscripción: 850 € (Posibilidad de pago fraccionado. 10 % de descuento a todos/as los/as psicólogos/as colegiados/as de Madrid desempleados/as, jubilados/as y estudiantes asociados/as).

Presencial

II EDICIÓN DEL MÁSTER EN PSICOLOGÍA DE LA DIVERSIDAD SEXUAL Y DE GÉNERO. CÓD. MSM2601



El Máster en Psicología de la diversidad sexual y de género es un referente en España y América Latina pues enmarca y aglutina la especialidad de la Psicología afirmativa aplicada a todos los ámbitos de nuestra profesión. El Colegio Oficial de la Psicología de Madrid ha sido pionera en el impulso y la visibilidad de dicha disciplina, desde la investigación y formación especializada a lo largo de estos años. Disciplina especializada en analizar, prevenir y ayudar en el impacto psico emocional del prejuicio, la opresión, la heteronormatividad y la LGBTQ+ fobia en los seres humanos. Sin dejar de subrayar la importancia de sufrir el impacto del "estrés de minorías", estrés experimentado por las minorías sexuales y de género derivado de la discriminación y el estigma. La Psicología afirmativa incluiría todo el marco de la intervención con los entornos inmediatos de la persona: familiar, escolar, laboral y social. Abordando todas las etapas evolutivas más vulnerables del ser humano como las infancias con conductas, identidades y expresiones de género no normativas, adolescencia, juventud y mayores LGBTQ+. Será, por tanto, un reto inmenso para la Psicología en España, presentar esta amplia y profunda acción formativa donde nuestra profesión pueda mejorar el conocimiento, el aprendizaje, la comprensión y el apoyo desde una mirada afirmativa, multidisciplinar, amable y respetuosa con la riqueza y la pluralidad que representan las diversidades sexuales, familiares y de género del ser humano.

Coordinación: Ana Gómez Arias.

Duración: 500 horas.

Fecha de inicio: 2 de octubre.

Inscripción: 2.990 € (Posibilidad de pago fraccionado. 10 % de descuento a todos los Psicólogos/as colegiados/as de Madrid desempleados/as, jubilados/as y estudiantes asociados/as).

Semipresencial

IV EDICIÓN EXPERTO/A EN PSICOONCOLOGÍA Y CUIDADOS PALIATIVOS. CÓD. XO2656



La Psicooncología es un área de especialización cuyo campo de acción es muy amplio, aplicando dentro de la práctica conceptos de etiología, prevención, diagnóstico, seguimiento, tratamiento, rehabilitación y cuidados paliativos del cáncer, conceptos que requieren de una formación específica y de unos profesionales capacitados con competencias basadas en el conocimiento teórico-práctico adecuado en este tipo de intervenciones con los pacientes que padecen de estas enfermedades y con su familia y otros profesionales. Este ámbito no sólo interesa a profesionales en contacto directo con la Oncología o situaciones de final de vida, puede presentarse para cualquier profesional en su práctica

clínica, educativa o social, por eso se ofrece un marco teórico con una orientación integradora que permita adaptar la intervención psicooncológica al problema o paciente concreto de la forma más eficaz posible.

Ponentes: Valeria Moriconi, Roberto Álvarez Álvarez, Aida Flix Valle, Jesús Linares Martín, Anabel Melguizo Garín, Cristian Ochoa Arnedo, Elena Valero Herranz, Carmen Yelamos Agua.

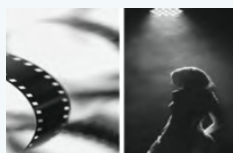
Duración: 130 horas (115 horas de estudio teórico-práctico y 15 horas de trabajo final).

Fecha de inicio: 1 de octubre.

Inscripción: 650 € (Posibilidad de pago fraccionado. 10 % de descuento a todos/as los/as psicólogos/as colegiados/as de Madrid desempleados/as, jubilados/as y estudiantes asociados/as).

Online

IV EDICIÓN DEL EXPERTO EN PSICOLOGÍA AUDIOVISUAL Y ESCÉNICA. CÓD. XH2623



Cada vez es más habitual que profesionales del ámbito escénico y audiovisual (creadores, intérpretes, directores de equipos artísticos y docentes de actividades artísticas), se apoyen en los conocimientos y profesionales de la Psicología para crear historias, personajes y puestas en escena interesantes y verosímiles que puedan captar el interés de los espectadores. Por otra parte, los propios artistas escénicos, a menudo, solicitan apoyo psicológico individual, para gestionar mejor las exigencias de la vida artística tanto a nivel personal como profesional. Desde la Psicología existe también un interés creciente por incluir herramientas artísticas como complemento y apoyo a nuestro trabajo diario. Por

todo ello, consideramos necesaria una formación especializada en el área de la "Psicología Audiovisual y Escénica", para dotar a los psicólogos y a las psicólogas que deseen trabajar en este ámbito, de herramientas y conocimientos específicos adaptados a las peculiaridades del medio artístico, al igual que se ha hecho en otras disciplinas como el deporte.

Coordinadora: Ana María Fernández Rodríguez. **Equipo docente:** María de los Llanos de Miguel Pérez, Cristina Viartola Braña y Stella Castro Miranda.

Duración: 104 horas.

Fecha de inicio: 2 de octubre.

Inscripción: 950 € (Posibilidad de pago fraccionado. 10 % de descuento a todos/as los/as psicólogos/as colegiados/as de Madrid desempleados/as, jubilados/as y estudiantes asociados/as).

Presencial

Online

XII EDICIÓN MÁSTER EN DIRECCIÓN DE PERSONAS, LIDERAZGO Y TRANSFORMACIÓN DIGITAL EN RRHH



Título propio del Centro de Enseñanza Superior Cardenal Cisneros y el Colegio Oficial de la Psicología de Madrid. Diploma del Máster en Dirección, Gestión y Liderazgo en Recursos Humanos expedido por el CES Cardenal Cisneros y el Colegio. Diploma básico de Prevención de Riesgos Laborales que permite el desempeño de las funciones básicas para la gestión de Prevención de Riesgos Laborales. Este Máster te permite alcanzar las competencias necesarias para aportar valor en todas las áreas funcionales de esta estratégica área de la empresa. Consiguiendo los siguientes objetivos: adquirir una visión estratégica de la Dirección de RRHH identificando su impacto organizativo y social, reconocer el valor añadido que aporta la gestión de personas a las organizaciones en el momento actual, conseguir los conocimientos, habilidades y capacidades necesarias para llevar a cabo la función de los departamentos de recursos humanos de una manera profesional, eficaz, moderna e integrada, tomar decisiones eficientes y socio-sistémicas para el óptimo funcionamiento de la empresa, alineando los objetivos de la organización con los objetivos de las personas, desarrollar las competencias relacionales para trabajar en un entorno globalizado, diverso, dinámico y sometido a permanentes cambios.

Fecha de inicio: 22 octubre.

Lugar de celebración: Centro de Enseñanza Superior Cardenal Cisneros. General Díaz Porlier, 58 - Madrid.

Duración: 90 créditos ECTS.

Información e inscripciones: ipei@cescisneros.es / 91 309 61 20.

Presencial

Cursos



CURSO DE BUENAS PRÁCTICAS EN LA PRESTACIÓN DE SERVICIOS DE TELEPSICOLOGÍA



Los profesionales de la Psicología tienen que conocer cómo modificar sus prácticas para adaptarlas correctamente al contexto online, sin alterar la esencia ni de los tratamientos psicológicos convencionales ni de las técnicas contrastadas empíricamente. La responsabilidad del profesional es mayor, en cuanto a que ha de estar preparado para llevar a cabo una práctica online con la calidad y seguridad necesarias, lo cual implica marcar unos derechos y deberes más claros para sí mismo y los de sus clientes, garantizando en todo momento el desarrollo normal de las sesiones. Este curso

pretende dar a conocer y formar en las prácticas adecuadas y necesarias para el empleo de la TelePsicología, con la máxima garantía posible de calidad y seguridad, tanto para los/as pacientes/clientes, como para los profesionales de la Psicología.

Coordinador: Miguel Corbacho.

Fechas: Tiempo límite para realizarlo 1 mes desde la matrícula. Es de acceso libre tras la inscripción.

Duración: 4 horas. Es una actividad online autoadministrada donde cada participante controla su ritmo de trabajo con el tutor.

Inscripción: Gratuita para Psicólogos/as Colegiados/as, Psicólogos/as Asociados/as y del Colegio Oficial de la Psicología de Madrid.

Online

SEMINARIO INTERNACIONAL SEDUCCIÓN, ENGAÑO Y TECNOLOGÍA: NUEVAS FORMAS DEL VÍNCULO EN LA CLÍNICA CONTEMPORÁNEA. SUSAN TYLER. CÓD. SCCHG2643



Organizado por la Sección de Psicología Clínica, de la Salud y Psicoterapia.

La creciente presencia de las tecnologías digitales en la vida relacional está generando nuevas formas de vínculo, compulsión, seducción, engaño y dependencia emocional que impactan directamente en la práctica clínica actual. Los profesionales demandan marcos conceptuales y herramientas clínicas para comprender y abordar estos fenómenos emergentes.

Ponente: Susan Tyler.

Fechas: viernes, 5 de junio de 12:00 a 15:00 h.

Duración: 3 horas.

Inscripción: 20 € (10 % de descuento a pertenecientes a la Sección de Psicología Clínica, de la Salud y Psicoterapia, Psicólogas/os colegiadas/os desempleadas/os, jubiladas/os y estudiantes asociadas/os de Madrid).

Presencial

Videoconferencia

VI EDICIÓN CURSO PSICOTERAPIA EMOCIONAL SISTÉMICA: INFANTOJUVENIL Y FAMILIA. CÓD. C2662



Este curso está orientado a fortalecer la capacitación profesional de los/as participantes, ofreciendo una comprensión clara y aplicada del trabajo psicoterapéutico con niños y niñas, adolescentes y sus familias. A lo largo de la formación, los alumnos y alumnas adquirirán herramientas prácticas que les permitirán intervenir de manera eficaz desde el enfoque de la Psicoterapia Emocional Sistémica.

Ponentes: Mercedes Bermejo Boixareu, Mónica Gonzalo Caballero, Rut Velasco Saiz, José M^a Ferro Llaryora y Carolina Ángel Ardiaca.

Fecha: lunes y viernes, 1, 5, 8, 12 y 15 de junio, de 9:30 a 14:30 h.

Duración: 25 horas.

Inscripción: 200 € (10 % de descuento a todos/as los/as psicólogos/as colegiados/as de Madrid desempleados/as, jubilados/as y estudiantes asociados/as).

Presencial

II EDICIÓN CURSO INTEGRANDO MINDFULNESS EN PSICOTERAPIA. CÓD C2636



El propósito principal de este curso es dotar a los profesionales del ámbito clínico y psicoterapéutico de estrategias, recursos y técnicas basadas en Mindfulness y Compasión para intervenir en su práctica clínica diaria de forma consciente y efectiva. A su vez, también se busca: Potenciar la presencia del terapeuta en la consulta mejorando a su vez la alianza terapéutica con el paciente. Desarrollar recursos para gestionar la reactividad del terapeuta, mejorar su autocontrol y potenciar el foco y la conexión afectiva con el paciente. Conocer los últimos avances y descubrimientos científicos dentro del campo del Mindfulness, la Compasión y las técnicas de tercera generación.

Ponente: Guillermo Myro Domínguez.

Fechas: viernes 5 de junio, de 16.00 a 20.00 horas y sábado 6 de junio, de 10:00 a 14:00 h. y de 16:00 a 20:00 h.

Duración: 12 horas.

Inscripción: 110 € (10 % de descuento a todos/as los/as psicólogos/as colegiados/as de Madrid desempleados/as, jubilados/as y estudiantes asociados/as).

Presencial

TALLER CICLO MENSTRUAL Y SALUD MENTAL: UNA MIRADA INTEGRADORA DESDE LA PSICOLOGÍA SANITARIA. CÓD. C2666



La salud mental de las mujeres está influida por múltiples factores, entre ellos los cambios hormonales propios del ciclo menstrual y/o del uso de anticonceptivos hormonales. Sin embargo, este aspecto continúa infrarepresentado en la práctica clínica habitual, lo que puede conducir a valoraciones incompletas y a intervenciones menos precisas. Conocer cómo las hormonas menstruales afectan al estado emocional, la cognición, la vulnerabilidad al estrés, o la sintomatología psicopatológica, permite

ofrecer una atención psicológica más ajustada y efectiva. Esta formación resulta especialmente relevante para profesionales que atienden a mujeres con síntomas fluctuantes o trastornos relacionados con el estado de ánimo, la ansiedad, o el dolor crónico o afecciones ginecológicas relacionadas. Incorporar una mirada biopsicosocial informada en género y ciclo menstrual favorece una atención psicológica más completa, actualizada y eficaz.

Ponente: Diana Prior Clavero.

Fecha: viernes, 12 de junio, de 10:00 a 14:00 h.

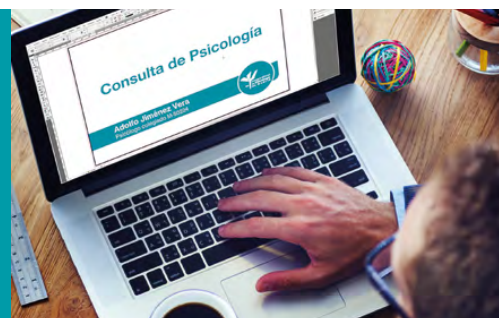
Duración: 4 horas.

Inscripción: 55 € (10 % de descuento a todos los colegiados/as de Madrid desempleados/as, jubilados/as y estudiantes asociados/as).

Presencial

SERVICIO DE LOGO/MARCA PARA LAS COLEGIADAS Y COLEGIADOS

Solicita este servicio gratuito que potencia tu imagen profesional.
Pide cita en el teléfono: 91 541 99 99



X CICLO FORMATIVO SOBRE EVALUACIÓN PSICOLÓGICA Y USO DE TESTS: IA EN LA EVALUACIÓN Y SELECCIÓN DE PERSONAL: OPORTUNIDADES, RIESGOS Y APLICACIONES. CÓD. TESTC2601-2



La IA se ha incorporado de forma habitual en los procesos de evaluación del personal y es preciso situar el uso de la IA de forma coherente a la deontología profesional y las necesarias garantías profesionales, así como aplicar los nuevos roles que el profesional debe asumir. El curso se desarrolla mediante una primera parte de exposición teórica del profesor, seguida de un ejercicio experiencial en el que los alumnos interactuarán con la IA Generativa para puntuar vídeo entrevistas; y finalizará con un ejercicio

de discusión en el que se debatirá sobre las oportunidades que para los y las profesionales de la Psicología ofrece el contexto descrito a lo largo de la sesión.

Ponente: David Aguado.

Fecha: jueves 11 de junio, 10:00 a 15:00 h.

Duración: 5 horas.

Inscripción: 10 € para psicólogos/as colegiados/as de Madrid, psicólogos/as asociados/as y estudiantes asociados/as.

Presencial

X CICLO FORMATIVO SOBRE EVALUACIÓN PSICOLÓGICA Y USO DE TESTS: EVALUACIÓN DE LA AUTODETERMINACIÓN DE JÓVENES Y ADULTOS CON DISCAPACIDAD INTELLECTUAL: LA ESCALA AUTODDIS. CÓD. TESTC2601-3



Valorar los apoyos necesarios para una vida autónoma en las personas con discapacidad intelectual es un requisito para lograr el nivel máximo de calidad de vida. Este taller explicará cómo hacer una buena praxis en la evaluación de las capacidades para una vida autónoma y presentará la Escala AUTODDIS para su correcta aplicación e interpretación.

Ponente: Eva Vicente Sánchez.

Fecha: lunes 22 de junio, de 10:00 a 15:00 h.

Duración: 5 horas.

Inscripción: 10 € para psicólogos/as colegiados/as de Madrid, psicólogos/as asociados/as y estudiantes asociados/as.

Presencial

X CICLO FORMATIVO SOBRE EVALUACIÓN PSICOLÓGICA Y USO DE TESTS: INNOVACIÓN EN LA EVALUACIÓN DE LA PERSONALIDAD HOY. CÓD. TESTC2601-5



La evaluación de la personalidad es uno de los aspectos imprescindibles en los procesos de evaluación clínicos, forenses y laborales. En los últimos años se han consolidado ciertos modelos teóricos y se han incorporado innovaciones en los procesos de evaluación. Conocer la evidencia actual en la evaluación de la personalidad, qué instrumentos de evaluación son más eficaces y cómo hay que interpretar los resultados de las distintas pruebas. En este marco se presentará la herramienta MASK-5, cuestionario de personalidad de los Big Five, publicado en el año 2025.

Ponente: Manuel Ignacio Ibáñez.

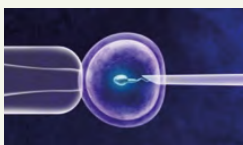
Fecha: lunes 14 de septiembre, de 10:00 a 15:00 h.

Duración: 5 horas.

Inscripción: 10 € para psicólogos/as colegiados/as de Madrid, psicólogos/as asociados/as y estudiantes asociados/as.

Presencial

VII EDICIÓN CURSO NUEVAS FORMAS DE REPRODUCCIÓN ASISTIDA, DUELOS Y VINCULACIÓN AFECTIVA. CÓD. CO2646



Este curso pretende ofrecer un espacio de actualización ante las nuevas realidades que nos muestra la sociedad y que se representan en la clínica. Los avances de la ciencia en la reproducción asistida están más que instaurados y los psicólogos nos encontramos con estas realidades en consulta, que llevan a la necesidad de actualizar nuestros conocimientos y aunar la evidencia científica que existe en relación con el tema en este terreno. El curso pretende dotar de manejo clínico para el trabajo con parejas, hombres y mujeres que se encuentran en procesos de reproducción asistida.

Ponentes: Raquel Huéscar Párraga y Raquel Reyes Torres.

Fechas: viernes, 18 y 25 de septiembre, viernes, 2, 9, 16 y 23 de octubre de 10:00 a 13:00 h.; y viernes 30 de octubre de 10:00 a 12:00 h.

Duración: 20 horas.

Inscripción: 140 € (10 % de descuento a todos/as los/as psicólogos/as colegiados/as de Madrid desempleados/as, jubilados/as y estudiantes asociados/as).

Online

XI EDICIÓN DEL CURSO EVALUACIÓN Y TRATAMIENTO DEL DUELO NORMAL Y COMPLICADO. CÓD. CO2652



El duelo constituye un acontecimiento vital estresante de primera magnitud, que más pronto o más tarde tenemos que afrontar casi todos los seres humanos. En una consulta de Atención Primaria "tipo", con unos 2.000 usuarios, unas 100 personas presentan un duelo "activo" de los cuales entre el 10-34 % desarrollarán un duelo patológico. En las consultas de Salud Mental aproximadamente el 15% del total de pacientes tratados psicoterapéuticamente en consultas sucesivas y de psicoterapia individual, corresponden a duelos complicados. Al finalizar la actividad formativa los alumnos habrán

adquirido las destrezas para diagnosticar y diferenciar el duelo normal del duelo complicado, así como técnicas de intervención psicoterapéutica para el tratamiento de los mismos.

Coordinador: Juan Díaz Curiel.

Fechas: del 25 de septiembre al 4 de diciembre.

Duración: 50 horas.

Inscripción: 250 € (10 % de descuento a todos/as los/as psicólogos/as colegiados/as de Madrid desempleados/as, jubilados/as y estudiantes asociados/as).

Online

CURSO INTRODUCCIÓN AL ABUSO SEXUAL INFANTIL. CÓD. C2632



El abuso sexual infantil constituye uno de los desafíos más graves y complejos a los que se enfrenta la sociedad contemporánea. Se trata de una problemática de alta prevalencia y profundo impacto, cuyas consecuencias trascienden la infancia y se extienden a lo largo del ciclo vital. Numerosas investigaciones han puesto de manifiesto su relación con una amplia variedad de dificultades psicológicas y psiquiátricas, así como con problemas de salud física, emocional y relacional en la edad adulta. Asimismo, el abuso sexual infantil no puede entenderse como un fenómeno aislado, sino como parte de un entramado más amplio de violencias. Existe una estrecha vinculación entre el abuso sexual en la infancia y la explotación sexual, el tráfico de menores y la prostitución infantil, así como con la violencia sexual y la violencia de género en la edad adulta. Comprender estas interrelaciones resulta fundamental para abordar el fenómeno desde una perspectiva integral, preventiva y social, que permita no solo la intervención clínica, sino también la transformación de las estructuras y creencias que lo sostienen.

Ponente: Susana Díaz Cid.

Fecha: lunes 21, martes 22 y miércoles 23 de septiembre de 10:00 a 14:00 h.

Duración: 12 horas.

Inscripción: 105 € (10 % de descuento a todos/as los/as psicólogos/as colegiados/as de Madrid desempleados/as, jubilados/as y estudiantes asociados/as).

Presencial

X CICLO FORMATIVO SOBRE EVALUACIÓN PSICOLÓGICA Y USO DE TESTS: EVALUACIÓN DEL TRAUMA OCASIONADO POR EL MALTRATO PSICOLÓGICO DE GÉNERO. CÓD. TESTC2601-4



La evaluación del trauma es cada vez más frecuente y requiere un abordaje específico. En el caso del daño psíquico ocasionado por maltrato psicológico de género en mujeres, se invisibiliza en muchos casos. El taller ofrecerá una buena praxis en la evaluación del trauma por maltrato psicológico en la mujer y presentará las claves de su defensa en contextos judiciales si fuera preciso.

Ponente: Olga Barroso Braojos.

Fecha: lunes 28 de septiembre, de 10:00 a 14:00 h.

Duración: 4 horas.

Inscripción: 10 € para psicólogos/as colegiados/as de Madrid, psicólogos/as asociados/as y estudiantes asociados/as.

Presencial

PRÉSTAMO DE TESTS

www.copmadrid.org/web/biblioteca/docimoteca



XIII EDICIÓN DEL CURSO VIOLENCIA CONTRA LA PAREJA: EL FENÓMENO, LAS VÍCTIMAS Y LOS AGRESORES. CÓD. CO2660



La Violencia Contra las Mujeres dentro de una relación de pareja es, fundamentalmente, un drama personal vital para sus protagonistas y gente allegada. Pero además es un grave problema social por su enorme incidencia social, está presente en todos los países del mundo, en todos los estratos sociales y ha estado presente durante toda nuestra historia como humanidad sin llegar a desaparecer nunca. Es también un grave problema por el fuerte impacto en la salud física y psicológica de las personas que lo sufren (especialmente si son niños o niñas, por las consecuencias en su desarrollo). Y, lamentablemente, es un problema a veces letal para las víctimas, e incluso para los propios agresores.

Coordinadora: Olga Barroso Braojos.

Fechas: del 30 de septiembre al 28 de noviembre.

Duración: 40 horas.

Inscripción: 200 € (10 % de descuento a todos/as los/as psicólogos/as colegiados/as de Madrid desempleados/as, jubilados/as y estudiantes asociados/as).

Online

CURSO DE INTERVENCIÓN PSICOLÓGICA A DOMICILIO CON PERSONAS ADULTAS MAYORES. CÓD. CO2659



En ocasiones, las personas mayores que solicitan atención psicológica pueden experimentar inconvenientes a la hora de acudir a la consulta por diferentes motivos: pueden poseer alguna discapacidad que le dificulta desplazarse, pueden tener una limitación en cuanto al medio de transporte (ya sea porque no tienen vehículo o porque la red de transporte público no es adecuada en tiempo y horarios) o tener otras dificultades. Además, a pesar de la gran cantidad de oferta psicológica online, este tipo de intervención puede no acomodarse a las necesidades de los adultos mayores, bien por circunstancias personales, físicas (auditivas o visuales), creencias, necesidad de presencialidad o por dificultades en el manejo de nuevas tecnologías. La Psicología a domicilio se ofrece como una alternativa a los obstáculos que puedan presentarse para la intervención psicológica en personas adultas mayores, mediante la cual el profesional se desplaza al entorno de la persona para llevar a cabo las sesiones que permitirán que esta última mejore su calidad de vida y su bienestar. El curso es una presentación teórica y aplicada para ser capaces de realizar intervenciones en el domicilio de la persona, aportando una visión constructiva y respetuosa hacia las personas mayores.

Ponentes: Natalia Pedrajas Sanz, Rebeca Argudo Richart, Laura Andrea Grinsztajn Jumerosky, María Teresa Vázquez Resino y Sara Brower Tecglen.

Fecha: del 14 de septiembre al 4 de noviembre.

Duración: 30 horas.

Inscripción: 150 € (10 % de descuento a todos/as los/as psicólogos/as colegiados/as de Madrid desempleados/as, jubilados/as y estudiantes asociados/as).

Online

VI EDICIÓN DEL CURSO INTERVENCIÓN PSICOGERONTOLÓGICA DESDE LA TERAPIA DE ACEPTACIÓN Y COMPROMISO (ACT). COD. CO2651



Muchas de las consultas que realizan los adultos mayores a los servicios de Psicología están motivadas por la necesidad de contar con herramientas para afrontar los cambios vitales (que en la actualidad se producen en el escenario de la pandemia), reorientar sus vidas, y mantener el bienestar a pesar de las pérdidas. La Terapia de Aceptación y Compromiso propone un modelo de flexibilidad psicológica que aplicada en población mayor contribuye al mantenimiento de una vida activa, facilita el ajuste flexible a metas y moviliza la conducta en función de valores, aún en situaciones adversas. En este curso

se brindan las pautas para aplicar intervenciones basadas en la Terapia de aceptación y Compromiso (ACT) con el objetivo de aumentar la flexibilidad psicológica en población mayor y hacer frente al desafío que conlleva envejecer manteniendo un alto grado de bienestar y satisfacción con la vida.

Ponente: Carina Cinalli Ramírez.

Fecha: del 2 de octubre al 18 de diciembre.

Duración: 45 horas.

Inscripción: 225 € (10 % de descuento a todos/as los/as psicólogos/as colegiados/as de Madrid desempleados/as, jubilados/as y estudiantes asociados/as).

Online

IX EDICIÓN SUPERVISIÓN DE CASOS CLÍNICOS



Organizado por la Sección de Psicología Clínica, de la Salud y Psicoterapia.

En esta actividad formativa se analizarán y supervisarán casos clínicos, explorando posibles problemas que pueden surgir en la relación terapeuta-paciente, plantear nuevas hipótesis de trabajo, resolver dudas o dificultades que surjan a los psicólogos/as a lo largo del proceso terapéutico. Dicha revisión de casos podrá realizarse desde uno de los siguientes enfoques: humanista, cognitivo-conductual y psicoanalítico-psicodinámico e integrativo, a través de supervisores acreditados con una larga trayectoria y experiencia profesional supervisando casos.

Destinatarios: Profesionales de la Psicología, con formación previa en el enfoque elegido. Puedes asistir trayendo algún caso para supervisar o acudir como oyente.

- **Enfoque Sistémico (online y presencial):** Carmen Bermúdez Romero.

Fechas: 18 de septiembre, 16 de octubre, 27 de noviembre de 2026, 8 de enero, 5 de febrero, 5 de marzo, 9 de abril, 14 de mayo de 2027.

- **Enfoque Humanista (presencial):** Julián Martín-Aragón.

Fechas: 25 de septiembre, 23 de octubre, 20 de noviembre, 18 de diciembre de 2026, 29 de enero, 26 de febrero, 9 de abril, 7 de mayo, 28 de mayo, 18 de junio de 2027.

- **Enfoque Cognitivo-Conductual (online):** Montserrat Montaña Fidalgo.

Fechas: 9 de octubre, 13 de noviembre, 4 de diciembre de 2026, 15 de enero, 12 de febrero, 19 de marzo, 23 de abril, 4 de junio de 2027.

- **Enfoque Psicoanalítico-Psicodinámico (online):** Ana M^a Abello Blanco.

Fechas: 30 de octubre, 20 de noviembre, 18 de diciembre de 2026, 29 de enero, 26 de febrero, 2 de abril, 30 de abril, 11 de junio de 2027.

- **Enfoque Integrativo (online y presencial):** María Rodríguez Domínguez.

Fechas: 2 de octubre, 6 de noviembre, 11 de diciembre de 2026, 22 de enero, 19 de febrero, 12 de marzo, 16 de abril, 21 de mayo de 2027.

Horario: viernes, de 12:00 a 14:30 h.

Duración: 2 horas y media por sesión.

Inscripción: 250 € excepto Enfoque Humanista 315 € (descuento a los miembros de la Sección de Psicología Clínica, de la Salud y Psicoterapia y a todos los colegiados/as de Madrid desempleados/as, jubilados/as) oyente colegiado 110 € exceptuando Humanista 140 €.

Presencial

Online

Otras actividades formativas



PROGRAMA DE ACTIVIDADES FORO DE VETERANÍA



Organizado por el Foro de Veteranía.

Taller Brecha digital, con **Juan Valera Mariscal**.

Martes 2 de junio, 18:00 a 19:30 h.

Conferencia. El ajedrez (y otros juegos) como herramientas educativas, con **Miguel Martínez de Lizarrondo**.

Miércoles 10 de junio, 18:00 a 19:30 h.

Cinefórum película. Perdida.

Lunes 15 de junio, 16:30 a 19:30 h.

Presentación Guías didácticas Ideas y recursos para convertir el cine-diversión en cine-educación, con **Fernando Bayón**.

Martes 16 de junio, 18:00 a 19:30 h.

Tertulia. Soledad: Una mirada compartida.

Miércoles 24 de junio, 19:00 a 20:30 h.

Coloquio con la Sección de la Actividad Física y del Deporte.

Jueves 25 de junio, 13:00 a 14:00 h.

Conferencia. Compatibilidad entre pensión pública por jubilación y rendimientos del trabajo, con **José Eugenio Gómez**.

Martes 30 de junio, 18:00 a 19:30 h.

Entrada libre, previa inscripción.

Presencial

VI CICLO DE VIDEOCONFERENCIAS DE PSICOLOGÍA DEL DEPORTE



Conferencia: Como trabajar desde la Psicología las expectativas en gimnasia. **Félix Marquiegui**.

Jueves, 25 de junio, de 10.00 a 11.00 horas.

Acceso libre, previa inscripción.

Videoconferencia

EL COLEGIO ESCUCHA



Diálogo sobre Maltrato invisible: la violencia silenciosa hacia las personas mayores.
María Márquez González.
Lunes, 8 de junio, de 19:00 a 20:30 h.

Entrada libre, previa inscripción.

Presencial

CICLO DE SESIONES CLÍNICAS DE LA SECCIÓN DE PSICOLOGÍA CLÍNICA, DE LA SALUD Y PSICOTERAPIA



La Junta Directiva de la Sección de Psicología Clínica, de la Salud y Psicoterapia del Colegio, os anima a participar en la formación continua en Psicología Clínica y Psicoterapia. Las sesiones clínicas se celebrarán los viernes y consistirán en exposiciones detalladas de casos o el abordaje de una temática de trabajo o tratamiento psicoterapéutico en particular, que puedan tener un interés práctico para los profesionales de la Psicoterapia. Son de carácter breve, con una duración de una hora y media, incluyendo la exposición del caso y el posterior coloquio con los asistentes. La mayoría de

estas actividades serán grabadas y emitidas en directo, y podrán visualizarse en cualquier momento a través del Canal Psicología TV de la página web del Colegio, autenticándose previamente como miembro de la Sección.

Crisis vital tras duelo infantil en el contexto de trastorno de ansiedad generalizada. **María Lorena Grimal Cubero.**
Viernes, 5 de junio de 2026, de 10:00 a 11:30 h.

Un caso de un comedor selectivo bajo el modelo EMDR. **Rafael García Pérez.**
Viernes, 12 de junio de 2026, de 16:30 a 18:00 h.

Conversión y disociación: agresión sexual en hombres. **Silvia Monzón Reviejo.**
Viernes, 19 de junio de 2026, de 10:00 a 11:30 h.

Los miembros de la Sección pueden inscribirse a la actividad, ya sea presencialmente (recibirán certificado de asistencia si asisten al 80% del ciclo), o a través de videoconferencia. Si quedaran plazas libres, en la modalidad presencial, podrán inscribirse los/as colegiados/as y estudiantes asociados/as que no perteneciendo a la Sección estén interesados/as.

Inscripción: Gratuita para psicólogos/as colegiados/as, psicólogos/as asociados/as y estudiantes asociados/as del Colegio Oficial de la Psicología de Madrid, con prioridad en la inscripción para los Miembros de la Sección de Psicología Clínica, de la Salud y Psicoterapia.

Presencial

Videoconferencia

CICLO DE CASOS PRÁCTICOS EN PSICOLOGÍA JURÍDICA



Organizado por la Sección de Psicología jurídica del Colegio.

Caso práctico: Autopsia psicológica en un caso de muerte de etiología equívoca. **Andrés Sotoca Plaza.**
Martes, 23 de junio, de 18:00 a 19:30 h.

Caso práctico: Gestión del riesgo de suicidio en el ámbito penitenciario. Estudio de un caso. **Clara Soler Prieto.**
Martes, 29 de septiembre, de 18:00 a 19:30 h.

Los miembros de la Sección que asistan a un mínimo del 80% del ciclo recibirán certificado de asistencia.

Inscripción: Gratuita para psicólogos/as colegiados/as, psicólogos/as asociados/as y estudiantes asociados/as del Colegio Oficial de la Psicología de Madrid, con prioridad en la inscripción para los Miembros de la Sección de Psicología Jurídica.

Presencial

III CINEFÓRUM SOBRE PSICOLOGÍA AERONÁUTICA Y AEROESPACIAL



Organizado por el Grupo de Trabajo de Psicología Aeronáutica y Aeroespacial.

Debate de la película: "A millones de kilómetros". **Martes, 4 de junio, de 18:00 a 19:30 h.**

Debate de la película: "The aeronauts". **Martes, 24 de septiembre, de 18:00 a 19:30 h.**

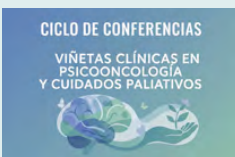
Debate del documental: "Lie to fly". **Jueves, 26 de noviembre, de 18:00 a 19:30 h.**

Acceso libre, previa inscripción.

Online

Presencial

CICLO DE CONFERENCIAS: VIÑETAS CLÍNICAS EN PSICOONCOLOGÍA Y CUIDADOS PALIATIVOS



Organizado por el Grupo de Psicooncología y Cuidados Paliativos del Colegio Oficial de la Psicología de Madrid.

Conferencia: La vuelta a la normalidad. **Gema Estrella Domínguez-Mompell y Lucía Gastaminza Lameiras.**

Lunes, 21 de septiembre, de 16.00 a 17.00 h.

Acceso libre, previa inscripción.

Videoconferencia



DIÁLOGOS DE PSICOLOGÍA DE LA INTERVENCIÓN SOCIAL



La intervención social como ámbito de la Psicología es diversa, plural y compleja, no sólo por la amplitud de ámbitos de intervención sino por los determinantes o condicionantes que atraviesan los procesos de intervención, que van desde el número de personas con los que se interviene, por ejemplo con unidades de familia en casos de protección a la infancia, como por la amplitud de coordinaciones con otras redes

de profesionales como pueda ser el ámbito jurídico, forense, sanitario, educativo etc, en caso de la intervención con mujeres víctimas de violencia. Desde la Sección de Psicología de la Intervención Social, queremos abrir un espacio de reflexión, de acompañamiento, de crecimiento y de unificación de criterios de intervención en el ámbito a partir de la presentación de un caso propio de cualquier ámbito de la intervención social: discapacidad, dependencia, infancia y familia, violencia de género, socioeducativo y de empleo, seguridad vial etc... y la posterior reflexión y evaluación conjunta con las personas participantes.

Caso de Raúl. Una sesión de sensibilización y psicoeducación en los cursos de recuperación total del carnet por puntos: Velocidad y móvil como estresores psicológicos y factor prevalente de riesgo en la conducción. **Camino Verdugo Reino.**

Martes, 16 de junio, de 10:30 a 12:00 h.

Buenas Prácticas en Atención Temprana: intervención psicosocial multinivel en un niño de 2 años con retraso comunicativo y riesgo contextual. **Sonja Isabel Uhlmann.**

Martes, 15 de septiembre, de 10:30 a 12:00 h.

Inscripción: Gratuita para psicólogos/as colegiados/as, psicólogos/as asociados/as y estudiantes asociados/as del Colegio Oficial de la Psicología de Madrid, con prioridad en la inscripción para los Miembros de la Sección de Psicología de la Intervención Social.

Presencial

Presentaciones



PRESENTACIÓN DEL LIBRO. ¡DESPIERTA! ES HORA DE LA PAZ



El libro propone un recorrido valiente por la historia del Universo, de la Vida y de la Humanidad. Desde los orígenes del cosmos hasta los conflictos de nuestro tiempo, traza un mapa del pensamiento y de la evolución humana con una idea en el centro: la Paz no es un destino, es una decisión pendiente. Con un enfoque que une ciencia, filosofía y espiritualidad este ensayo invita a parar, observar y replantear. Cada capítulo abre una puerta al análisis, al cuestionamiento y sobre todo a la posibilidad de un cambio real. A través de una serie de preguntas el autor construye una reflexión que interpela tanto al individuo como a la colectividad. Frente al ruido y la prisa del mundo actual, este libro ofrece algo inusual: una pausa con propósito.

Martes, 2 de junio, de 17:00 a 19:00 h.

Entrada libre, previa inscripción.

El Colegio no se responsabiliza del contenido de las opiniones expresadas en el libro.

Presencial

PRESENTACIÓN DEL LIBRO. CUANDO LA VIDA TE SIENTA. LO QUE SÍ PUEDES APRENDER DESDE EL BANQUILLO



Cuando la vida te sienta. Lo que SÍ puedes aprender desde el banquillo aborda una de las situaciones más frecuentes y menos trabajadas en el deporte: la gestión de los deportistas que no juegan, tienen pocos minutos o quedan fuera de convocatorias. Desde la Psicología del deporte aplicada, el libro analiza cómo estas experiencias impactan en la identidad, la motivación, la confianza y el clima de equipo, y plantea un marco de intervención centrado en roles, comunicación y desarrollo personal, profesional y deportivo a largo plazo. A través de situaciones reales y un enfoque práctico, se proponen herramientas concretas para deportistas, entrenadores y familias orientadas a transformar el banquillo en un espacio de aprendizaje, adherencia y crecimiento, reduciendo riesgos como el abandono, el conflicto o la desmotivación. La obra conecta la evidencia psicológica con la realidad cotidiana de los equipos y responde a una necesidad creciente dentro de los contextos deportivos y formativos

Jueves, 4 de junio, de 18:00 a 19:30 h.

Entrada libre, previa inscripción.

El Colegio no se responsabiliza del contenido de las opiniones expresadas en el libro.

Presencial

PRESENTACIÓN DEL LIBRO PSICOTERAPIA DE PAREJAS ACTUALES



Este libro explora cómo los cambios sociales, culturales y tecnológicos están transformando profundamente los modelos de relación de pareja en la actualidad. A partir de la experiencia clínica en psicoterapia de pareja, se analiza cómo muchas parejas llegan a consulta con una sensación de desorientación respecto a cómo construir y sostener vínculos afectivos satisfactorios. El texto propone una reflexión sobre los nuevos desafíos relacionales y la necesidad de desarrollar competencias emocionales que permitan afrontar estos cambios. Asimismo, ofrece una mirada clínica sobre el papel del terapeuta como acompañante en la construcción de formas de relación más conscientes, saludables y adaptadas a la realidad contemporánea.

Miércoles, 17 de junio, de 18:00 a 19:30 h.

Entrada libre, previa inscripción.

El Colegio no se responsabiliza del contenido de las opiniones expresadas en el libro.

Presencial

PRESENTACIÓN DEL LIBRO LA CRIANZA ADOPTIVA. UNA MIRADA DIFERENTE



Esta guía aporta herramientas específicas y una comprensión profunda de las necesidades emocionales y relacionales que surgen en la postadopción. Muchas familias adoptivas, con el tiempo, descubren que la crianza adoptiva tiene particularidades que no habían anticipado. La historia preadoptiva, la adversidad temprana, los posibles problemas de apego o regulación emocional y la influencia del trauma en el desarrollo son aspectos que pueden generar dificultades que no se resuelven solo con buena voluntad o amor. Por eso, este libro pretende, por un lado, explicar con claridad y sencillez las diferentes situaciones cotidianas con las que se pueden encontrar y, por otro lado, explicar el impacto profundo del abandono y la adversidad temprana en la identidad, desarrollo y bienestar de los menores.

Martes, 30 de junio, de 17:00 a 19:00 h.

Entrada libre, previa inscripción.

El Colegio no se responsabiliza del contenido de las opiniones expresadas en el libro.

Presencial

PRESENTACIÓN DEL MANUAL MODELO INTEGRADOR RESTAURATIVO. CENTRADO EN TRAUMA, MALTRATO Y VIOLENCIA SEXUAL



Modelo Integrador Restaurativo (MIR) es un manual clínico centrado en trauma, maltrato y violencia sexual, con especial atención al abuso sexual infantil. Se propone un enfoque terapéutico integrador que combina trauma complejo, apego, IFS, EMDR, narrativa, trabajo corporal y humanismo existencial. El libro nace tanto de la práctica clínica como de la experiencia personal de la autora, que convierte la herida en una propuesta de reparación ética y humana. Su eje central es restaurar la dignidad de la persona herida, no solo reducir síntomas. El modelo entiende el trauma como una fractura del vínculo con uno mismo, con el cuerpo, con los otros y con la propia historia. Introduce la figura del Testigo Interno Restaurador (TIR) como herramienta para integrar el dolor y construir una voz interna compasiva. El manual aborda el trabajo terapéutico con víctimas, familias e incluso, cuando es posible, con el agresor desde una perspectiva restaurativa. Incluye fundamentos teóricos, fases de intervención, recursos clínicos, ejercicios simbólicos y casos prácticos.

Martes, 22 de septiembre, de 18:00 a 19:30 h.

Entrada libre, previa inscripción.

El Colegio no se responsabiliza del contenido de las opiniones expresadas en el libro.

Presencial

Explorar 2421 documentos, publicaciones, actas, premios publicados por este Colegio a lo largo de su historia. Actualmente la web ha sido actualizada con documentación del COPM hasta el año 2020.

historiadelcolegio.copmadrid.org/



SERVICIOS COLEGIALES

ASESORÍAS

Asesoría jurídica

Todos los colegiados y colegiadas pueden acceder de forma gratuita a la asesoría jurídica a través de distintas vías:

- Entrevista presencial: Previa cita en el teléfono 91 541 99 99.
- Consulta telefónica: Previa cita en el teléfono 91 541 99 99.
- Consulta por correo electrónico a: informacion@cop.es

Seguros

Brokers 88. La correduría de seguros del colegio le ofrece asesoramiento personal sobre el tipo de seguro que más se adapta a las necesidades del profesional de la psicología:

Seguro de Responsabilidad Profesional de la Psicología:

El Colegio y Brokers 88 han negociado con la Compañía MARKEL un seguro de Responsabilidad Civil Profesional de la Psicología que incorpora las mejores coberturas (Responsabilidad Civil, Asistencia Jurídica Telefónica y Seguro de Accidentes), con un coste para los colegiados y colegiadas de 13 € anuales con una cobertura de 1.000.000 € de responsabilidad civil profesional, y 300.000 € por protección de datos, etc.

Seguro de Responsabilidad Civil profesional para Sociedades Profesionales:

Capital asegurado: 1.500.000€. Coberturas principales: Responsabilidad civil profesional, Explotación, Patronal, Locativa, Protección de datos, Defensa y Fianzas, Dishonestidad de empleados, etc.

Tipos de seguros para colegiados y colegiadas:

- **Seguros de Salud:** ASISA, ADESLAS, ASSSA, NUEVA MUTUA SANITARIA
- **Seguros de Vida:** AXA, SURNE, ASISA, ZURICH.
- **Seguros de Accidentes:** MARKEL, SURNE y BERKLEY.
- **Seguros de Baja Laboral:** PREVISIÓN MALLORQUINA Seguros y SURNE, asegura a los colegiados y colegiadas de Madrid una renta cuando no puedan trabajar a causa de una enfermedad o un accidente.
- **Seguros de Consulta/Centro:** AXA, GENERALI, OCCIDENT ponen a disposición de los colegiados y colegiadas, un seguro para su consulta que cubre daños al continente, daños al contenido, responsabilidad civil de explotación, bienes de clientes y empleados, infidelidad de empleados pérdida de beneficios.
- **Seguros de Hogar:** ALLIANZ, OCASO, AXA, GENERALI, MAPFRE.

Más información en el 91 597 30 35 o en:

atencioncliente@brokers88.es; madrid@brokers88.es;
Plaza Mariano de Cavia, 1 - 1º C - Escalera izqda.
28007 Madrid. www.brokers88.es

Asesorías profesionales

Los colegiados y colegiadas tienen a su disposición un servicio de asesoría sobre asuntos relacionados con el ejercicio de la profesión. Se atenderán las consultas relacionadas con los siguientes aspectos: **Iniciación a la Profesión, Psicología Clínica, Psicología Educativa, Psicología Jurídica, Psicología del Tráfico y de la Seguridad, Psicología del Trabajo, de las Organizaciones y de los Recursos Humanos, Psicología de la Intervención Social, Psicología de la Actividad Física y el Deporte y Neuropsicología.**

Puede realizar su consulta por correo electrónico a: copmadrid@cop.es

DIRECTORIO DE CONSULTAS DE PSICOLOGÍA

Este servicio, en el que están incluidos más de 3.500 colegiados y colegiadas, facilita a las personas que necesitan un psicólogo o psicóloga el acceso directo a listados de profesionales de la Psicología que trabajan en la Comunidad de Madrid.

La consulta de este Directorio se puede realizar directamente en la página web del Colegio. También se puede solicitar por correo electrónico o telefónicamente un listado más ajustado a los criterios de búsqueda durante todo el horario de apertura del Colegio. Las colegiadas y colegiados interesados en formar parte de este directorio pueden realizar de forma cómoda y sencilla su inscripción online a través de la web del Colegio, accediendo directamente con sus claves de acceso.

¿Busca un profesional de la
Psicología colegiado o colegiada?

Acceda al Directorio de Centros y Consultas de
Psicología del Colegio Oficial de la Psicología de Madrid
Ya hay más de 3.500 psicólogas y psicólogos inscritos



SERVICIO DE EMPLEO

Desde el Servicio de Empleo del Colegio trabajamos en todo momento por ofrecer un servicio de calidad, tanto para las empresas que confían en nosotros, como para nuestros colegiados y colegiadas que recurren a este Servicio cuando se encuentran en búsqueda activa de empleo.

Por este motivo, ofrecemos una renovada plataforma de este Servicio con nuevas funcionalidades. Entre ellas, se incorpora el espacio "[Mi perfil para el Empleo](#)", donde los colegiados y colegiadas podrán acceder a toda la información de forma personalizada. Para cualquier consulta relacionada con este Servicio, pueden ponerse en contacto mediante correo electrónico a empleo@cop.es

Ofertas de Empleo Privado

Mediante este servicio se dan a conocer ofertas de empleo de empresas, instituciones, así como de profesionales en activo, que buscan tanto la cobertura de puestos de trabajo como colaboraciones de profesionales psicólogos en sus centros. De esta manera, se pretende acercar el mercado laboral a los colegiados y colegiadas que se encuentren en búsqueda activa de empleo.

Se pueden ver todos los aspectos relacionados con este Servicio en las Ofertas de Empleo Privado. Los colegiados y colegiadas tienen la posibilidad de seleccionar hasta 10 ámbitos de interés profesional accediendo al espacio "Mis alertas" y, de esta manera, cada vez que se publique una oferta de empleo coincidente con alguno de esos ámbitos seleccionados, recibirán un aviso a través de un correo electrónico.

Orientación Laboral

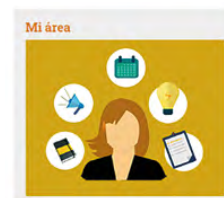
El servicio de entrevistas de orientación laboral ofrece asesoramiento personalizado para la búsqueda activa de empleo, en un amplio abanico de franjas horarias determinadas.

Las orientaciones laborales se ofrecen de manera **telefónica** los lunes, martes y viernes, y de manera **presencial** los miércoles y jueves en la 4ª planta.

Se puede solicitar una cita desde la web, accediendo al apartado de Orientación Laboral del Servicio de Empleo. Una vez ahí, se seleccionará la franja horaria y día que mejor convenga, en función de la disponibilidad de espacios establecidos para las citas. Cada colegiado y colegiada dispone de hasta tres entrevistas anuales de orientación laboral. Con el objetivo de poder ofrecer un mejor servicio, se solicita que en el momento de concertar la cita de orientación, se indique el motivo de ésta, así como el envío previo del curriculum vitae actualizado a: orientacionlaboral@cop.es

Se pueden ver todos los aspectos relacionados con este servicio en:

www.copmadrid.org/web/empleo/orientación



Horario de las entrevistas de orientación laboral

A continuación, se detallan los horarios establecidos para las entrevistas de orientación laboral durante el mes de **junio**.

LUNES	MARTES	MIÉRCOLES	JUEVES	VIERNES
Telefónica	Telefónica	Presencial	Presencial	Telefónica
11:00-11:30	16:00-16:30	12:00-12:30	10:00-10:30	12:00-12:30
11:30-12:00	16:30-17:00	12:30-13:00	10:30-11:00	12:30-13:00

Información: Teléfono 91 541 99 99 · e-mail: orientacionlaboral@cop.es · web: www.copmadrid.org

SERVICIOS SOBRE EVALUACIÓN PSICOLÓGICA Y DOCIMOTECA: LA BIBLIOTECA DE TESTS

Asesoramiento y orientación sobre evaluación psicológica

Se ofrece orientación y asesoramiento para la resolución de dudas en cuanto a la selección de pruebas, interpretación de resultados, buena *praxis* y/u otras consideraciones técnicas respecto al proceso de evaluación según cada caso. Estas orientaciones permiten a colegiadas y colegiados consultar con otro profesional en una situación de no competencia.

El asesoramiento puede solicitarse de forma presencial, por teléfono en la extensión 242 o por correo electrónico a la dirección: domicoteca@cop.es. Para las consultas que requieren atención más pormenorizada puede solicitarse cita previa, telefónica o presencial, en los siguientes tramos horarios:

LUNES	MARTES	MIÉRCOLES	JUEVES	VIERNES
11:30-12:00	11:30-12:00	11:00-11:30	11:30-12:00	11:00-11:30
12:00-12:30	12:00-12:30	11:30-12:00	12:00-12:30	11:30-12:00
12:30-13:00	12:30-13:00	12:00-12:30	12:30-13:00	12:00-12:30
	19:00-19:30			

Servicio de consulta de tests en sala

Este servicio ofrece el acceso al manual o manuales técnicos de cada herramienta. Su objetivo, gracias a los acuerdos con distintas editoriales, es facilitar el conocimiento y difusión de pruebas editadas en España para que las personas colegiadas puedan valorar la utilidad que les pueden brindar en su trabajo.

El fondo de la Docimoteca, que actualmente cuenta con 204 instrumentos, se nutre de las novedades y ejemplares de consulta que nos envían las editoriales. Se puede acceder al listado completo en la página web del Colegio.



Servicio de Préstamo de Tests

El Servicio de Préstamo de Tests está compuesto por 117 pruebas que permiten abordar un amplio rango de variables psicológicas relevantes para los procesos de evaluación.

El propósito es favorecer la buena práctica profesional en el ámbito de la evaluación psicológica, facilitando el uso de las últimas versiones de instrumentos.

Por un lado, permite que las y los profesionales cuenten siempre con recursos para realizar sus evaluaciones adecuadamente al dar acceso a tests que, habitualmente, no requieren en su práctica cotidiana y, por tanto, no poseen. Por otro, otorga la posibilidad de probar una herramienta antes de su adquisición para valorar mejor el interés y la practicidad de ésta de cara a su compra.

El listado, que se revisa periódicamente, incluye los instrumentos actualizados, con mayor uso y calidad del catálogo de pruebas disponibles en el país. Los títulos, así como su precio, el periodo de préstamo y una breve ficha técnica, pueden consultarse en la página del Colegio.

X Ciclo formativo sobre evaluación psicológica y uso de Tests

- El 11 de junio, jueves de 10:00 a 15:00 horas, se celebrará el taller "IA en la evaluación y selección de personal: oportunidades, riesgos y aplicaciones" que impartirá **David Aguado García**.
- El 22 de junio, lunes de 10:00 a 15:00 horas, se celebrará el taller "Evaluación de la autodeterminación de jóvenes y adultos con discapacidad intelectual: la Escala AUTODDIS", que impartirá, **Eva Vicente Sánchez**.

La formación es presencial y tiene un carácter eminentemente práctico.

Inscripciones en el área de formación de la web colegial: <https://web.copmadrid.org/formacion/oferta-formativa/cursos-y-formacion-continua/cursos-formacion-continua>

BIBLIOTECA DEL COLEGIO

Novedades seleccionadas

Comicteca

COMIENDO CON MIEDO

Elisabeth Karin Pavón Rymer-Rythén
Barcelona: Astronave, 2026; 175 p. (SIGN: 8959)

SUMARIO: Premio Nadine de la Fundación Nadine, 2020. A partir de 14 años. Como cualquier adolescente, Elisabeth no tiene una vida sencilla: sus padres se han divorciado, ha cambiado de instituto, sus notas han bajado y las personas salen de su vida igual que entran... Pero a pesar de esta montaña de pólvora, hay algo que la diferencia del resto: Elisabeth tiene a Nore. Nore la acompaña a todas horas, hace que se sienta segura y le dice lo guapa que está cuando pierde peso. Nore también le prohíbe comer, le controla las calorías y le echa bronca si no le hace caso. Y Elisabeth la escucha. Hasta que, un día, su cuerpo llega al límite y es ingresada en la Sala Blanca, donde los monstruos como Nore no pueden entrar.



CUIDANDO CON MIEDO

Elisabeth Karin Pavón Rymer-Rythén
Barcelona: Astronave, 2026; 168 p. (SIGN: 8959)

SUMARIO: A partir de 14 años. Alice está en su último año de instituto y nada parece fácil. Menos aún cuando su mejor amiga, Elisabeth, ha tenido una recaída en Nore, su Monstruo de la Conducta Alimentaria. Mientras Elisabeth intenta seguir adelante, Alice se enfrenta a algo para lo que nadie la ha preparado: al miedo de no saber cómo ayudar... y a enfrentarse a los monstruos que esto puede despertar a ella. Cuidando con Miedo es la segunda parte de Comiendo con Miedo, un cómic autobiográfico que aborda los trastornos de la conducta alimentaria. Si el primero ponía voz a quien los padece, esta historia amplía la mirada y se centra en quienes cuidan y acompañan.



MONSTRUOSA MENTE

Alfonso Casas
Barcelona: Random Cómics, 2024; 141 p. (SIGN: 8955)

SUMARIO: ¿Alguna vez te han asaltado las dudas en mitad de la noche, y ya no has podido volver a conciliar el sueño? ¿O te has quedado atrapado durante horas en el sofá preguntándote por ese mensaje que escribiste (y que nunca te respondieron)? En este cómic el autor pone cara y cuerpo a todos esos molestos (aunque a veces entrañables) monstruos interiores con los que el protagonista se enfrenta en sus pequeños dramas cotidianos, en una historia a ratos luminosa y a ratos oscura, pero siempre dibujada con humor. Porque cuando consigues reírte de tus propios monstruos, ya tienes medio camino hecho.



EL MUNDO DE FRANKIE

Aoife Dooley
Madrid: Maeva Young, 2023; 264 p. (SIGN: 8956)

SUMARIO: Frankie es diferente al resto de los niños de su clase, y no sabe por qué. Le encanta la música rock, le cuesta concentrarse, y sus compañeros se burlan de ella porque no conoce a su padre. ¿Será porque es una marciana? Eso explicaría muchas cosas. Un día, entra a escondidas en la habitación de su madre y descubre el nombre de su padre en su certificado de nacimiento. Decide así embarcarse en una misión para encontrarle junto a sus amigas. ¿Tendrá el padre de Frankie todas las respuestas?



PODRÍAS HABERLO HECHO MEJOR: UNA HISTORIA SOBRE LA AUTOEXIGENCIA

Paula Durán
Barcelona: Bruguera, 2023; 264 p. (SIGN: 8957)

SUMARIO: Creemos sintiendo que debemos sobresalir en todas esas cosas y más. Pero querer alcanzar esa perfección tiene trampa: nunca nos conformamos con llegar a la cima y, en el camino, nos perdemos a nosotros mismos, y nuestra salud. En esta novela gráfica, Paula Durán, psicóloga y creadora de la cuenta Cirujana Emocional, nos invita a viajar a la Ciudad de la Autoexigencia, donde su alter ego descubrirá haciendo un repaso por sus recuerdos que el viento no siempre juega a nuestro favor y que ser uno mismo es el mayor regalo que podemos darnos. Sí, podrías haberlo hecho mejor. Pero también peor. Y así está bien. Un libro necesario que habla sobre la trampa de la autoexigencia: un problema alimentado por el contexto de incertidumbre creciente y que sufren muchos jóvenes.



ROSA

Alfonso Casas
Barcelona: Random Cómics, 2024; 141 p. (SIGN: 8958)

SUMARIO: Pude presentarte a algunos de mis monstruos, pero a este no podías conocerle. Apareció en escena cuando tú ya te habías ido. No podría ser de otra forma. Acompaña a Alfonso Casas Moreno (y a su séquito de monstruos) en uno de los procesos más personales y más universales que existen: afrontar la pérdida de un ser querido. Esta historia habla de aprender a convivir con la ausencia de aquellos a los que amamos, a la vez que sirve como una celebración del tiempo que compartimos. Porque este no es un libro sobre la muerte, es un libro sobre la vida.



Intervención Social

LA ACEPTACIÓN EN UN TIEMPO DE INTOLERANCIA, ¿PODEMOS CONVIVIR?

Sergio Sinay

Barcelona: Ediciones B, 2018; 192 p. (SIGN: E-PUB)



SUMARIO: Sergio Sinay explora los inicios del odio en la sociedad, su fecha de aparición, para demostrar hasta qué punto los enfrentamientos tienen carácter histórico. Desnaturalizar las grietas como primer paso para la convivencia es la propuesta de este ensayo. Con su erudición habitual, su lucidez y un genuino humanismo, Sergio Sinay nos propone un viaje a través de la historia, la filosofía, la mitología, y también nuestro presente, para acechar varios interrogantes: ¿cómo nace el odio en una sociedad?, ¿en qué momento nos dejamos atravesar por los prejuicios sin tener conciencia de ellos, a tal punto que parecen funcionar como una naturaleza?, ¿por qué se producen divisiones entre las personas, esas "grietas" que parecen insalvables?, y sobre todo, la pregunta que acompaña al libro: ¿podemos convivir? Lejos de todo didactismo, cada página es una invitación a explorar las respuestas en el inagotable legado que ofrece la cultura, porque a través del análisis y el conocimiento se vuelve evidente que los conflictos, la violencia, el miedo al otro tienen fecha de aparición. Tomar conciencia de ese carácter histórico, "desnaturalizar" esas grietas, es el primer paso en el camino de la reparación y la convivencia.



CONTRÓLATE EN LAS REDES!: EL DISCURSO DE ODIOS EN LAS REDES SOCIALES, UN ESTADO DE LA CUESTIÓN

Autoría del informe, Alex Cabo Isasi y Ana García Juanatey

Barcelona: Ajuntament de Barcelona, 2017; 40 p. (SIGN: E-1235)

SUMARIO: Un diagnóstico del problema. ¿Qué se entiende por discurso de odio? Un concepto objeto de debate. Las particularidades del discurso del odio online. Las consecuencias del discurso del odio. ¿Quiénes son los autores del discurso del odio? La restricción del discurso de odio. El dilema entre la libertad de expresión y la represión del discurso del odio. Las particularidades jurídicas del odio en Internet y las redes sociales. Legislación española. El rol de las redes sociales como intermediarias. Atribución de responsabilidad. Auto-regulación e implementación de filtros informáticos. El Código de Conducta con la Unión Europea. Las estrategias no jurídicas para combatir el discurso de odio en redes sociales. Las estrategias de monitoreo e investigación. Las estrategias de presión a las redes sociales. Las estrategias orientadas a cambiar percepciones y actitudes. Las campañas contra el discurso del odio en internet. Las estrategias contra el discurso del odio en Internet basadas en la educación y la formación.



LOS EFECTOS DE LOS DISCURSOS DE ODIOS ENTRE LOS Y LAS ADOLESCENTES

Pilar Rodríguez Martínez (coord.)

Barcelona: Octaedro, 2025; 295 p. (SIGN: 8954)

SUMARIO: 1. Antecedentes, propuesta y principales resultados del proyecto DIS-ODIO. 2. Discursos de odio: dinámica, implicaciones y perspectivas para el futuro. 3. Teorías, definiciones y ejemplos históricos de discursos de odio. 4. Aportaciones lingüístico-discursivas al análisis de un ciclo de discurso de odio en el entorno digital. 5. El trauma infantil como base para los comportamientos de odio. 6. La generación alpha almeriense: un análisis de género de las redes sociales, el extremismo violento y los discursos de odio. 7. El barrio como entorno social. Violencia y discursos de odio en las zonas desfavorecidas. 8. Las creencias religiosas como constructo que influye en la construcción de los géneros y su impacto en los discursos de odio. 9. DIS-ODIO 2.0 Programa de intervención socioeducativa sobre discursos de odio y violencia. 10. Desestabilización y desinformación en población joven: riesgos para el futuro de la información y soluciones mediante la alfabetización digital. 11. Los discursos de odio: entre lo público y lo privado. El caso de la ciudad de Barcelona.



ENCUENTROS RESPETUOSOS Y ESPERANZADORES: UN MANUAL PARA FACILITADORES DE DIÁLOGOS ANTICIPATORIOS

Tom Erik Arnkil

Navarra: Gobierno de Navarra, Departamento de Derechos Sociales, 2023; 256 p. (SIGN: E-1236)

SUMARIO: Manual práctico dirigido a facilitadores de Diálogos Anticipatorios, una metodología desarrollada en Finlandia que busca mejorar la colaboración entre profesionales de distintos servicios y las personas usuarias mediante encuentros dialógicos centrados en el respeto, la escucha mutua y la construcción compartida de soluciones. Estos diálogos se utilizan especialmente en situaciones complejas donde múltiples actores intervienen sin coordinación efectiva, y tienen como objetivo generar claridad, esperanza y planes de acción integrados, basados en los recursos tanto de los profesionales como de las redes sociales y familiares de las personas implicadas. El enfoque promueve una cultura de trabajo basada en la transparencia, la participación activa de los usuarios y la creación de espacios seguros donde todas las voces sean escuchadas, contribuyendo también al fortalecimiento de la convivencia democrática y a la transformación de los modelos asistenciales hacia una atención verdaderamente centrada en la persona.



WWW.COPMADRID.ORG



GUÍA DE AYUDA PSICOLÓGICA PARA NIÑOS, NIÑAS Y ADOLESCENTES AFECTADOS POR EL ACCIDENTE FERROVIARIO DE ADAMUZ (CÓRDOBA)

Autora de la guía, Esperanza Dongil Collado
Madrid: Sociedad Española para el Estudio de la Ansiedad y el Estrés (SEAS): Colegio Oficial de la Psicología de Madrid, 2026; 28 p. (SIGN: 8961)

SUMARIO: 1. Introducción. 2. Seguridad emocional y acompañamiento inmediato tras el trauma. 3. Cómo hablar a los niños y a las niñas tras una experiencia traumática. 4. Reacciones y comportamientos normales tras una experiencia traumática. 5. Cómo entienden la muerte los niños y las niñas según su edad. 6. Cómo comunicar la muerte a los niños y a las niñas. 7. Quién, cómo y dónde comunicar la noticia de la muerte. 8. Cómo ayudar a los menores que pierden a sus padres. 9. Mantener viva la memoria de los padres y facilitar el vínculo con la nueva familia. 10. Ceremonias, rituales y protección emocional en la infancia. 11. Acompañamiento emocional a adolescentes tras el trauma. 12. Autocuidado de madres, padres y personas adultas de referencia.



¡NO AL TOTALITARISMO! LIBERTAD INTERIOR Y SUMISIÓN CONFORTABLE

Boris Cyrulnik
Barcelona: Gedisa, 2022; 224 p. (SIGN: E-PUB)



SUMARIO: Preparar a los niños para la guerra. Amar a un bastardo. Confrontando lo imposible. Hacer carrera de víctima o dar sentido a la desgracia. Aprender a ver el mundo. Explorar el mundo o jerarquizarlo. Afrontar. Abusiva claridad. Pensar en uno mismo. Amar para pensar. Delirar según la cultura. Creer en el mundo que inventamos. Colorear el mundo que percibimos. Dar forma verbal a la realidad y a lo que sentimos. Hablar para ocultar lo real. Someterse para liberarse. Organizar el mundo exterior para estructurar el mundo interior. Participar en el sexo y la muerte. Delirar, todos juntos. Bendita alienación. El poder del conformismo. Imitar es estar con. Epidemias y nubes de creencias. Dejarse llevar por un crimen de masas. Publicar lo que se desea creer. Dudar para evolucionar. Escuela y valores morales. Elegir nuestros pensamientos. Apego y razones. Anomía afectiva y verbal. Someterse a la autoridad. Glaciación afectiva. Libertad interior.



Psicología Clínica y Salud

EXPECTATIVAS, DEPRESIÓN POSPARTO Y VÍNCULO: CUANDO LA CRIANZA NO ES LO QUE ESPERABAS

Barbara Horriño Álvarez
Bilbao: Desclée De Brouwer, 2025; 156 p. (SIGN: 8949)

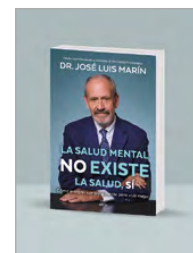
SUMARIO: Mi experiencia de embarazo y parto ¿Por qué escribir este libro? 1. Relato 1. Bea. Quería ser la madre perfecta. 2. No soy la madre perfecta y está bien que sea así. 3. Relato 2. Eva. Tener o no tener un hijo. 4. Relato 3. Ana. Lo que ha quedado de mí. 5. ¿Qué es la depresión posparto? 6. Expectativas y depresión posparto. 7. Factores de riesgo para padecer depresión posparto. 8. La atención sanitaria. 9. Cómo me relaciono con mi hijo. Construyendo hijos seguros. 10. Ser la persona que quiero ser. Ser la madre que quiero ser. 11. Salir de la depresión posparto.



LA SALUD MENTAL NO EXISTE, LA SALUD SÍ: CÓMO INTEGRAR CUERPO Y MENTE PARA VIVIR MEJOR

José Luis Marín
Barcelona: GROU, 2026; 234 p. (SIGN: 8950)

SUMARIO: Primera parte: anatomía del malestar. 1. La falsa dicotomía entre cuerpo y mente. 2. El trípode olvidado de la salud. 3. La historia trágica de la psiquiatría. 4. Psicofármacos como respuesta: una crítica urgente. 5. El contexto, un elefante rosa en la habitación. Segunda parte: la revolución hacia una salud más humana. 6. Salud solo hay una. 7. Las raíces del bienestar. 8. Las historias de vida importan. 9. La persona, en el centro. 10. El factor T: no cura la psicoterapia, curan los psicoterapeutas. 11. Lo que sí está en nuestra mano.



TRABAJAR LA VERGÜENZA Y LA AGRESIVIDAD CON TERAPIA FOCALIZADA EN LA EMOCIÓN

Leslie S. Greenberg
Bilbao: Desclée De Brouwer, 2026; 412 p. (SIGN: 8951)

SUMARIO: 1. Introducción: las emociones complementarias de la vergüenza y la agresividad. 2. Las emociones: su naturaleza y función. 3. Trabajar la vergüenza dentro del marco de la terapia. 4. Ayudar a los pacientes a llegar a la vergüenza: validación relacional y reconocimiento. 5. Regular la vergüenza. 6. Transformar la vergüenza. 7. Ejemplos de casos. 8. Las muchas caras de la agresividad. 9. Activar la rabia interrumpida. 10. Un modelo para resolver y validar la rabia interrumpida. 11. Trabajar la agresividad no adaptativa. 12. Ejemplo de un caso. 13. La agresividad y la vergüenza, para bien y para mal.



Psicología del Deporte

CUANDO LA VIDA TE SIENTA: LO QUE SÍ PUEDES APRENDER DESDE EL BANQUILLO

José Ortiz Gordo

Madrid: Rookie Soul, 2026; 260 p. (SIGN: 8952)

SUMARIO: La verdad del banquillo. Cuando no juegas y sientes que no cuentas. Cuando tu equipo pierde mucho. Tu identidad deportiva más allá de los minutos. Lo que valoran de verdad tus compañeros. Lo que valoran realmente tus entrenadores. Lo que valoran clubes y proyectos deportivos... (más allá del marcador). El sistema de decisiones: por qué a veces no juegas (aunque sientas que lo mereces). Liderar no es solo decirlo: hablar con hechos. Liderazgo de vestuario: cuidar el clima de equipo. Liderar el juego desde fuera: usar el banquillo como mirador táctico. Plan personal de liderazgo en positivo desde el banquillo. Entrenar en iniciación: sembrar curiosidad y diversión, las claves del vínculo sano con el deporte (6-12 años). Entrenar en formación: construir identidad y carácter (13-16 años). Entrenar el rendimiento: proyecto deportivo y respeto (17+ y sénior). Autoevaluación del propio estilo de entrenador. Hablar en casa de convocatorias, minutos y derrotas (conversaciones que sostienen vs conversaciones que deterioran). Cómo preparar una conversación constructiva con el entrenador (sin ir a la guerra y sin dejar a tu hijo en medio). Cuando un cambio de equipo puede ser una buena opción (criterios para decidir sin huir... ni quedarse atrapado).



Psicología Educativa

EDUCAR EN EL ASOMBRO: ¿CÓMO EDUCAR EN UN MUNDO FRENÉTICO E HIPER EXIGENTE?

Catherine L'Ecuyer

Barcelona: Plataforma, 2025; 186 p. (SIGN: 8953)

SUMARIO: I. ¿Qué es el asombro? Mamá, ¿por qué no llueve hacia arriba? El aprendizaje se origina... ¿desde fuera o desde dentro? Las consecuencias de la sobreestimulación. Las consecuencias sociales del modelo mecanicista. Educar versus inculcar. II. ¿Cómo educar en el asombro? Libertad interior: el caos controlado del juego libre. ¿Tenerlo todo? establecer y hacer respetar los límites. La naturaleza. El respeto por sus ritmos. La hipereducación: la generación Baby Einstein. La reducción de la infancia. El silencio. Humanizar la rutina: el mismo cuento por enésima vez. El sentido del misterio. La belleza. El feísmo. El papel de la cultura. Conclusión: una pared de ladrillos o un mosaico hermoso. El ciudadano invisible.



EL ALGORITMO DEL MIEDO: RADIOGRAFÍA DEL ACOSO ESCOLAR

José Antonio Luengo; prólogo de Javier Urra

Barcelona: Plataforma, 2026; 317 p. (SIGN: 8963)

SUMARIO: ¿Por qué escribir, ahora, sobre el acoso escolar? Introducción. Una historia en primera persona (I) Adrián, todo empieza en algún momento. 1. Lo que pasó, ¿dejó de pasar?... más bien, no. 2. Apuntes sobre la violencia. 3. El marco conceptual básico y la investigación sobre el acoso entre iguales en entornos escolares. Una historia en primera persona (II) Adrián, cerca ya de su décimo cumpleaños. 4. El acoso entre iguales y su impacto en la salud mental. 5. La acción pautada y uniforme: la promoción de la convivencia y los protocolos de intervención contra el acoso escolar. 6. Algunos efectos indeseados y perspectivas para la mejora. Una historia en primera persona (III) Adrián, cumplidos los 28 años.



Psicología Forense

LA PRÁCTICA PERICIAL DEL PSICÓLOGO: HERRAMIENTAS PARA LA PRÁCTICA PROFESIONAL Y PARA EVALUAR EL DAÑO PSÍQUICO

Jorge Alberto Pardo. Córdoba: Tinta Libre

Ediciones, 2026; 574 p. (SIGN: E-PUB)



SUMARIO: La práctica pericial del psicólogo es una guía esencial para los psicólogos que desean adentrarse en el mundo de la psicología jurídica y forense. A través de un enfoque práctico y accesible, descubrirás las herramientas y los conocimientos necesarios para desempeñarte con éxito y ética en el ámbito pericial. Desde la inscripción en el Poder Judicial hasta la elaboración de informes, cada capítulo está diseñado para brindarte una comprensión clara y detallada de tu rol como perito. ¿Cómo articular la psicología y el derecho de manera efectiva? ¿Qué pasos seguir para operar como perito? Las respuestas están en el interior de este libro, enriquecido con ejemplos y recomendaciones basadas en la experiencia real del autor. Con un estilo claro y didáctico, esta obra te acompañará en cada etapa de tu trayectoria profesional y te ayudará a construir un puente sólido entre la psicología y el derecho, y a desempeñar tu labor con confianza contribuyendo con el sistema judicial.



Psicología del Trabajo, Recursos Humanos y Organizaciones

SI NO ERES TÚ, ¿ENTONCES QUIÉN?: EL PODER DEL AUTOLIDERAZGO CON PROPÓSITO

Bruno Moili

Bilbao: Desclée De Brouwer, 2025; 374 p. (SIGN: 8948)

SUMARIO: Primera parte: los fundamentos del autoliderazgo. 1. Autoliderazgo. 2. Autoconciencia. 3. Autocompasión. 4. Autogestión. Segunda parte: maestría en autogestión y motivación. 5. Automotivación. 6. Autoaprendizaje. Tercera parte: vivir con propósito y liderar con impacto. 7. Propósito y pasión. 8. Integración y plan de acción.



ANUNCIOS POR PALABRAS DE COLEGIADOS Y COLEGIADAS

Alquilo despachos por horas a psicólogos en Centro de Prosperidad autorizado (metro Alfonso XIII). Entreplanta moderna, aire acondicionado, wifi y videoportero. Precio entre 6,5 y 11,5 euros/hora. Tfno. móvil: 609 103 247. M-14570.

Se alquilan despachos por horas en barrio Salamanca. Mobiliario representativo, elegante, ideal imagen VIP ante clientes. Despachos insonorizados con climatización individual y regulación de luz. Reposapiés y sillones confortables en piel. 2 salas de espera independientes para pacientes y psicólogos. 2 aseos. Servicio de secretaria incluido para recepción. Infusiones gratuitas clientes. Parking y metro Diego de León. Precio únicamente desde 9 euros/hora. Tel.: 91 563 76 22. M-13716.

Casa Rural Dunas en la sierra de Madrid, ofrece sus instalaciones para talleres, a familias o grupos de trabajo, cuenta con cocina, tres plantas, jardín, barbacoa, zona de relajación, colchonetas, DVD, pizarra, proyector, habitaciones, consulta. Contactar en Facebook Sergio García Psicólogo o tel.: 660 046 657. M-19219.

Se alquila despacho en gabinete psicológico. Por días o completo, no por horas. Tanto el centro como los despachos son agradables, cálidos y bonitos. Está muy bien situado, al lado del metro Rubén Darío y de la Castellana. También fines de semana. Telf: 660 909 219 y 630 424 430. M-12583.

Se alquilan despachos en centro sanitario autorizado en el barrio de Retiro. Despachos elegantes, tranquilos, con climatización, wifi, portero, ascensor, secretarías, sala de espera. Excelente comunicación y parking cercano. Disponibilidad por horas, mañanas, tardes o jornada completa. Tel: 696 477 445. M-10688.

Ofrecemos grupos reducidos de supervisión de casos clínicos para psicólogos/os, coordinado por Daniel Idoate, psicólogo clínico de Trazando Salud Mental. Compartiremos dificultades, otras formas de trabajar, realizaremos role-playing, veremos sesiones grabadas o lo que necesitéis. Contacto: 613 060 655 o info@trazandosaludmental.com. M-38817.

Alquilo despachos en centro sanitario de nueva apertura en la Calle Ponzano (Ríos Rosas/Chamberí). Despachos insonorizados (amueblados o sin amueblar) calefacción central y split de aire frío/calor. Wifi, zonas comunes (office) y área de espera para pacientes, limpieza incluida, entrada por portal con conserje, telefonillos independientes en cada despacho. Desde 160 euros (día fijo a la semana, precio total al mes). Contacto: Marta: 683 540 206 y 667 550 060. marmen2426@yahoo.com. M-15641.

Alcobendas norte. Se alquilan consultas por horas y por días en centro sanitario: terapia individual, pareja, grupos reducidos, infantil y caja de arena. Clínica nueva muy acogedora. Despachos equipados, insonorizado, fácil aparcamiento y zona office. www.clinicaadarma.com y 696 643 484. M-38011.

Alquilamos despachos para profesionales sanitarios en la glorieta de Bilbao. Gastos (luz, calefacción...) incluidos en el precio. Precio

125€ ó 145€ dependiendo del despacho, por franja horaria, mañanas de 10h-15h, tardes de 16h-21h. Día: 160€ o 180€.Escríbenos: info@psicoasexoria.com y WhatsApp 644 585 145. M-28438.

Se alquilan despachos en Centro de Psicología, C/ María Auxiliadora 5, metro cercano de Francos Rodríguez: Por días o a tiempo total. Preguntar por Francisco Moñivas, telf.: 655 558 225. Dirección de mail: framoyla@gmail.com. Se requiere titulación de Psicología Clínica o Sanitaria. M-10173.

Se alquila despacho a tiempo completo. Finca muy tranquila. Aire acondicionado y gastos incluidos. Autorizado como Centro Sanitario. Zona Príncipe de Vergara - Auditorio Nacional. Muy bien comunicado, Metro Cruz del Rayo y Prosperidad. Contactar por WhatsApp al 665 889 369. M-13140.

Se alquilan despachos y sala de grupos en Centro Sanitario de Psicología en Plza. Prosperidad (Chamartin), frente al metro. Por medias jornadas, días o meses completos, gastos incluidos. Para más información: 622 521 140 o 608 988 073. www.sbpsicologiaymas.com. M-22814.

Se alquila despacho de Psicología por días o a tiempo completo en Chamberí (no por horas). Recién reformado e insonorizado con climatización individual y wifi. El centro dispone de sala de espera y office. Además de ser centro sanitario contamos con licencia de actividad. Zona muy bien comunicada. Contactar con Arancha en el 623 15 10 78 para más detalles y agendar visita. M-16454.

Centro de Psicología con licencia Psicología sanitaria y clínica y medicina general, alquila despachos por días de semana, tiempo completo o por horas, desde 140€/mes por 1 día/semana. Zona Retiro, A/C, wifi, sala de espera, office y limpieza incluidos. Contactar mediante WhatsApp 660 488 198. M-22302.

Se alquila despacho amueblado 18m², dos días a la semana, en consulta con licencia de centro sanitario. C/ Conde de Peñalver, metro Lista y Diego de León. 300 euros gastos incluidos. Tel contacto 677 058 780. M-14490.

Se alquila despacho en clínica. Muy bien ubicado en Madrid Centro: Zona Nuevos Ministerios - Cuatro Caminos. Centro Sanitario acreditado por la CAM. Amplia sala de espera, wifi, aire acondicionado, office con nevera y microondas. Espacio acogedor y buen clima de equipo. Posibilidad de colaboración y derivación de casos. Se alquilan por días completos o mes entero. El centro cuenta con 4 despachos, disponible: Despacho 2: 10m² (amueblado o sin amueblar). Telf.: 639 050 750. M-17548.

Aesthesis, Gabinete Psicológico, alquila despachos en los mejores barrios de Madrid: Chamberí, barrio Salamanca, O'Donnell, calle Orense, Retiro, San Bernardo Argüelles, Madrid centro Cibeles, Barrio de Hortaleza. Desde 140 euros. Posibilidad de Alquiler por Horas. Despachos elegantes y funcionales, ambiente tranquilo y acogedor. Sabemos que el entorno es muy importante en terapia. Mobiliario de diseño. Buena iluminación. Climatización. Wifi. Salas de recepción. Excelente comunicación en transporte público. Parking

cercano. Teléfono y WhatsApp: 722 546 708, info@aestheis.es psicologosmadridcapital.com. M-32271.

Alquilo despacho con aseo para Psicología infantojuvenil y psicoeducativa. Miércoles y jueves tardes. 180 euros al mes. En Los Berrocales del Jarama. Aparcamiento gratuito en la puerta. Accesibilidad para personas con movilidad reducida. Perra que "colabora" en las terapias. Telf.: 665 639 900. M-39197.

Espacios en Centro Sanitario Polivalente CS17843, metro Diego de León, con o sin muebles, 835€ mensuales, tiempo completo. También desde un día a la semana, por 205€ mensuales. Todos los servicios: Secretaría, cobro y facturación, recepción, agenda, limpieza, internet, plataforma segura para videoconsultas, inclusión en web, correo electrónico corporativo, tarjeta de presentación virtual, suministros, climatización, etc.). Telf.: 629 514 029. M-18657.

Centro Sanitario alquila despachos profesionales a tiempo completo en el Barrio de Salamanca. Calle Goya, junto a boca de metro Velázquez. Disponen de dos salas de espera y bomba de aire/calor y frío. Teléfono 669 39 69 76. E-mail: psicomjc@gmail.com. M-04999.

Busco compañera/o para compartir despacho en Atocha. Está libre martes y jueves el día completo, busco a alguien que haga terapia infanto juvenil, preferible enfoque trauma apego y EMDR. El espacio es acogedor y está muy cuidado, preparado con materiales para infancia. La idea es compartir casos y demás. Precio 500 euros/mes por los dos días a la semana. Escribir al 611 708 170. M-34429.

Alcalá Henares. Alquiler de consultas totalmente equipadas en un centro sanitario de psicología nuevo. Cerca de la Renfe de Alcalá. Disponibles por días y horas. Solo alquiler sin colaboraciones. Consultas cómodas, bonitas y funcionales. Contacto: María 616 291 266. M-22450.

Se alquilan dos despachos en centro sanitario autorizado (psicólogos, psiquiatra), zona Retiro (O'Donnell). Edificio representativo, portero físico, ascensor, techos altos. Gastos incluidos y wifi. Disponibilidad: uno a tiempo completo y otro los jueves por la mañana y viernes completo. Más información en teléfonos: 621 322 987 y 634 552 227. M-18393.

Se alquilan 3 despachos totalmente equipados en centro sanitario acreditado por la Comunidad de Madrid (CS-19...), diseñados para ofrecer un entorno profesional, cálido en Alcorcón, C/ Don Quijote. Telfs.: 655 409 499 - 695 844 183. M-33386.

Se alquila despacho de 15.8 m², amueblado y luminoso. Un espacio íntimo, moderno y profesional, diseñado para ofrecer una atención de calidad. El despacho permite comenzar actividad de manera inmediata y proyectar una imagen sólida y de confianza ante los pacientes. Ubicado en Pozuelo de Alarcón, Madrid, con buenas comunicaciones y servicios cercanos. Entorno tranquilo y apropiado para la atención sanitaria personalizada. Tlf.: 622 063 658. M-25367.



PUBLICACIONES DEL COLEGIO

A partir del año 2026, las revistas editadas por el Colegio Oficial de la Psicología de Madrid adoptan el modelo de publicación continua. Las revistas mantendrán un volumen anual, dentro del cual se irán incorporando los artículos de forma continua a lo largo del año. A continuación, se reproducen los sumarios de los contenidos de las revistas científico-profesionales editadas y coeditadas por el Departamento de Publicaciones del Colegio Oficial de la Psicología de Madrid. Todos los contenidos de las revistas editadas y coeditadas por el Colegio puedes consultarlos pinchando en Revistas. No olvides consultar mensualmente el contenido de las revistas.



Journal of Work and Organizational Psychology. Vol. 42

It's not Just Business: Frequency and Intensity of Basic Emotions at Work and Triggered Events • Assessing Creative Performance Using Brief Self-Report Scales: A Comparative Analysis in Spanish Employees • Silent Emotional Exhaustion in Service Workers: The Hidden Toll of Self-Demand and Emotional Suppression



Clinica and Health - Clínica y Salud. Vol. 37

Meta-Analysis on Family Quality of Life in Autism Spectrum Disorder • Latent Profile Analyses of Generalized Anxiety and Depressive Symptoms in Primary Care Patients • Validation of Edinburgh Postnatal Depression Scale (EPDS) in Perinatal Women under War Conditions in Ukraine • Latent Profile Analyses of Generalized Anxiety and Depressive Symptoms in Primary Care Patients • Validation of Edinburgh Postnatal Depression Scale (EPDS) in Perinatal



Anuario de Psicología Jurídica. Vol. 36

Development and Validation of a Cognitive Skills Questionnaire for Adolescent Offenders: The Cognitive Skills Questionnaire for Youth (CSQ-Y) • Underreporting Rate in Hate Crimes in Spain: Why is so High? • Profiles of the Dark Triad in Economic vs. Ordinary Offenders: A Comparative Study of Power, Morality, and Social Dominance Development and Validation of a Cognitive Skills Questionnaire for Adolescent Offenders: The Cognitive Skills Questionnaire for Youth (CSQ-Y)

• Underreporting Rate in Hate Crimes in Spain: Why is so High? • Profiles of the Dark Triad in Economic vs. Ordinary Offenders: A Comparative Study of Power, Morality, and Social Dominance • Assessment of the Dark Triad in the Prison Population: A Meta-Analysis of Reliability Generalization • Diferencias Criminógenas entre Internos Reincidentes y no Reincidentes tras Tres Años de Seguimiento • Callous Unemotional Traits, Schadenfreude, and Sadism: Moderating Role of Revenge Tendencies • Assessing the Risk of Violent Extremism in Prisons: A Comparison between VERA-2R and DRAVY-3 • Links between direct and indirect childhood victimization, social information processing skills and antisocial behavior in adolescents • Los Efectos de la Descripción Verbal y la Rueda Interpolada en la Identificación Fotográfica de Personas • Secondary Victimization Following Sexual Violence: The Role of Personality and Empathy • Memory of Traumatic Experiences: From Amnesia to Post-traumatic Stress Disorder • Evaluando la Violencia Económica: Adaptación Peruana de la Escala de Abuso Económico (SEA-P) • La Implementación de la Coordinación de Parentalidad en España mediante las Resoluciones Judiciales



Psicología Educativa - Educational Psychology. Vol. 32

Long-term Effects of the Loss of Stimulation during the COVID-19 Pandemic on Preschoolers' Cognitive Development • Educational Escape Room for Psychology Students: Exploring Design Structure and Effectiveness • School Anxiety Inventory for Primary Education: Measurement Invariance and Latent Mean Differences in Spanish Children • Comparative Study of Executive Functioning in Schoolchildren with Dyslexia, Dyscalculia, and Comorbidity of Both

Disorders • Developmental Dynamics of Expectancy and Value Beliefs in STEM and Language: Gender Stereotyping Influences • Relationship between Handwriting and Visual-Motor Integration in Primary School • Burnout Syndrome Predictors in Teachers and Professors: Differences by Level of Education in Brazil • Kaleidoscope Career Model: Validation among Portuguese Workers • Is Teaching a Women's Thing? Gender Stereotypes in Students of Education Degrees • From Lab to Classroom: Teachers' Perspectives on Neurotechnology Integration • Correlates, Antecedents and Consequents of Socio-emotional Competencies in Higher Education: A Scoping Review



Revista Clínica Contemporánea Vol. 17

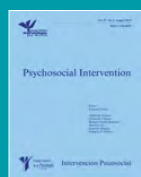
Editorial: Novedades en Clínica Contemporánea 2026 • Perspectivas Teóricas: Psicología Económica y Psicología Clínica: Intersecciones. O cómo los principios de psicología económica ayudan al psicólogo clínico • Práctica Clínica: Testimonio de las madres ante la primera noticia del diagnóstico de autismo • Reseña película: 'La Furia' (2025), de Gemma Blasco • Noticia Contemporánea: Call for papers para artículos sobre Intervención con Mayores



Ansiedad y Estrés Vol. 32 N° 1

Validación del Instrumento de Valoración del Riesgo de Adicción a Sustancias (IVRA-Sustancias) para la Evaluación de Adolescentes y Jóvenes desde una Perspectiva Psico-Social • Negacionismo Post-COVID: Un Análisis de Conglomerados en Función del Malestar Emocional y Rasgos de Personalidad • Necesidad de cierre cognitivo en familiares de personas desaparecidas de larga duración • Differences in perceived stigma by addictive behaviors: a gender-based analysis • Propiedades Psicométricas de la Medical Outcomes Study

Social Support Survey (MOS-SSS) en adultos peruanos con diagnóstico de enfermedades crónicas no transmisibles • Evaluación del apego en pacientes en cuidados paliativos: Propiedades psicométricas de la versión española de la Experiences in Close Relationships - Modified and Brief (ECR-M16)



Psychosocial Intervention. Vol. 35

A Systematic Review on the Effectiveness of Interventions for Individuals Who Have Committed Online Sexual Crimes Involving Children • Social Determinants of Mental Health in Armed Conflict-affected Municipalities • A Community Intervention to Increase Positive Parenting: A Three-Year Cohort Study in South Africa • Defender, Passive, and Pro-Bully: Exploring Bystanders' Intentions toward Cyberbullying • The Social Perception of Teachers' Emotional Intelligence and

Problematic Internet Use among Spanish Adolescents: A Serial Mediation Model Involving Teacher-Student Relationships and Stress • Identifying Predictors of Satisfaction with the Intervention among Intimate Partner Violence Perpetrators • Mediating Effects of Mindfulness Compassion-based Peer Counseling Program for Breast Cancer Survivors: From Mindfulness, Compassion to Others to Depression Reduction • Professionals on the Front Line: A Mixed-methods Study of Perceived Needs, Challenges, and Emotional Well-being in Intimate Partner Violence Intervention Programs • Attachment, Emotional Regulation, and Perceived Academic Efficacy in Adolescence: A Basis for Psychoeducational Intervention



The European Journal of Psychology Applied to Legal Context. Vol. 18

Repressed Memory and Dissociative Amnesia in Court: Legal Professionals' Experience with Traumatic Memory Loss Claims • A Test of Combi-Lineups: A Lineup Procedure for Multiple Perpetrator Cases in the Netherlands • What Makes People Willing to Help Victims of Child-to-Parent Violence? • Verbal Indicators of Omission Lies: The Effect of Omission Size and Narrative Part Significance on Verbal

Veracity Cues • Sexual Cognitions of Dominance and Submission: Effects of Gender and Sexual Orientation



Revista de Psicología Aplicada al Deporte y al Ejercicio Físico. Vol. 10

Investigación aplicada en Psicología del Deporte: Nadando hacia el éxito: resiliencia y orientación a la meta en nadadores peruanos • Relación entre impulsividad, compromiso deportivo y conductas de astucia y engaño en deportistas amateurs de equipo • Del peso en la tarima al peso en la mente: relación entre prácticas de control de peso y síntomas de TCA en powerlifters españoles • Motivaciones

en jugadores adolescentes de un club de fútbol: análisis por categoría deportiva y género • Ejercicio físico en adultos: relaciones con apego, regulación emocional y estilos de vida saludable • PsicocineDeporte: Análisis de Película: "Rivales" (2024): Autosabotaje competitivo y prescripción paradójica



Historia de la Psicología Vol. 4 N° 1 (Marzo)

Notas para una genealogía de los cuidados psicológicos y/o espirituales en la Orden Hospitalaria de San Juan de Dios • El IV Congreso de la Sociedad de Estudios Vascos - Eusko Ikaskuntza (1926): Psicotecnia y Orientación Profesional en la España de la Dictadura de Primo de Rivera • Henry Murray and the Science of Personality: A case study in the Psychology of Scientific Progress • Terrorismo y Trastorno de Estrés Postraumático (II): Análisis Bibliométrico • NOTICIAS: Apertura del Museo Complutense de la Psicología

Todos los contenidos de las revistas editadas y coeditadas por el Colegio puedes consultarse en la web de revistas: <https://journals.copmadrid.org/>

FORMACIÓN DE OTRAS ENTIDADES

Las psicólogas y psicólogos colegiados en Madrid que participan como docentes en cursos destinados a licenciados o graduados en Psicología pueden anunciarlos gratuitamente en esta sección.

CURSOS

CLÍNICA

EXPERTO EN TERAPIA DE ACEPTACIÓN Y COMPROMISO ON LINE (ACT)

Fecha: Anual: julio 2026 (inicio).
Ciudad: Madrid (on line).
Organiza: Psicomaster, S.L..
Profesores: Silvia Fernández Bernárdez.
Precio: 450 €/ título de grado; 400 €/ estudiantes y desempleados.
Información: Tel.: 91 431 00 36; e-mail: profesionales@psicomaster.es; web: <http://www.psicomaster.es>.
Hermosilla, 118 – Bajo derecha.

CURSO: SEMINARIO DE ESPECIALIZACIÓN EN TÉCNICAS GESTÁLTICAS APLICADAS A LA INFANCIA

Fecha: Octubre 2026 - 2027.
Ciudad: Madrid.
Organiza: Centro UmayQuipae.
Profesores: Loretta Cornejo, Margarita de la Torre, José Luis Gonzalo Marrodan.
Precio: 80 €/ matrícula; 165 €/ cada mes.
Información: Tel.: 915 493 878; e-mail: umayquipae@gmail.com (se requiere entrevista previa); web: www.umayquipae.com.

CAJA DE ARENA, NIVEL I Y NIVEL II

Fecha: 27 al 28 junio 2026.
Ciudad: Madrid.
Organiza: Centro UmayQuipae.
Profesores: Loretta Cornejo, Margarita de la Torre, José Luis Gonzalo Marrodan.
Precio: 165 €/ cada taller.
Información: Tel.: 915 493 878; e-mail: umayquipae@gmail.com (se requiere entrevista previa); web: www.umayquipae.com.

EN CONSTRUCCIÓN. ESTRUCTURAS DE LA PERSONALIDAD. DESARROLLO, APRENDIZAJES, HERIDAS, MIEDOS, MECANISMOS DE DEFENSA Y SU ABORDAJE EN EL PROCESO TERAPÉUTICO

Fecha: 24 octubre 2026 al 6 de junio 2027.
Ciudad: Madrid.
Organiza: LA PERIFÉRICA. Centro de Psicología y Transformación Social.
Profesores: Silvia Altolaquirre Soler.
Precio: 1350 € inscripciones anteriores al 9 septiembre de 2025; 1550 € para inscripciones posteriores.
Información: Telf.: 913 914 305; e-mail: actividades@laperiferica.org; web: www.laperiferica.org. Saturnino Tejera 19, Local derecha. Madrid.

EDUCATIVA

TÉCNICAS Y HABILIDADES PARA EL ACOMPAÑAMIENTO Y FACILITACIÓN DE PROCESOS GRUPALES

Fecha: 25 septiembre 2026 al 22 de mayo 2027.
Ciudad: Madrid.
Organiza: LA PERIFÉRICA. Centro de Psicología y Transformación Social.
Profesores: Mouna Kebir Tio.
Precio: 1160 € inscripciones anteriores al 9 septiembre de 2026.
Información: Telf.: 913 914 305; e-mail: actividades@laperiferica.org; web: www.laperiferica.org. Saturnino Tejera 19, Local derecha. Madrid.

CONGRESOS

69º CONGRESO DE AEPNYA: EL ARTE DE LA COORDINACIÓN INTERDISCIPLINAR

Fecha: 4 al 6 junio 2026.
Ciudad: Pamplona.
Organiza: AEPNYA Asociación Española de Psiquiatría de la Infancia y la Adolescencia.
Información: Web: <https://aepnya.es/69-congreso-aepnya/>

X CICLO DE CONFERENCIAS UMASAM: TESTAMENTOS, PATRIMONIO PROTEGIDO Y FIGURA DE APOYO DE PERSONAS CON PROBLEMAS DE SALUD MENTAL

Fecha: 10 junio 2026.
Ciudad: Online.
Organiza: Federación Salud Mental Madrid UMASAM.
Información: Web: <https://saludmentalmadrid.org/comienza-x-ciclo-conferencias-2026-federacion-salud-mental-madrid/>

II CONGRESO INTERNACIONAL SOBRE SINHOGARISMO DESDE LA PERSPECTIVA DE GÉNERO. ROMPER EL CÍRCULO: MUJERES EN SITUACIÓN DE SINHOGARISMO Y PROCESOS DE CAMBIO

Fecha: 18 al 19 junio 2026.
Ciudad: Salamanca (modalidad híbrida).
Organiza: CIDH-Diversitas, Universidad de Salamanca.
Información: Web: <https://cidh-diversitas.usal.es/viii-congreso-internacional-copy-299-copy-9068/>

XI CONGRESO INTERNACIONAL EN CONTEXTOS PSICOLÓGICOS, EDUCATIVOS Y DE LA SALUD

Fecha: 29 junio al 3 julio 2026.
Ciudad: Madrid (presencial /online).
Organiza: Universidad de Almería e Investigación y Formación en Psicología, Educación y Salud.
Información: Web: <https://congresocice.es/>

XVIII CONGRESO INTERNACIONAL AEISAD 2026: EL DEPORTE COMO ESPACIO EDUCATIVO, ÉTICO Y SOCIAL EN LA ERA DIGITAL

Fecha: 30 junio al 1 julio 2026.
Ciudad: Madrid.
Organiza: Universidad Camilo José Cela (UCJC). Asociación Española de Investigación Social Aplicada al Deporte (AEISAD).
Información: Web: <https://aeisad.org/congreso-2026/>

I JORNADA IBÉRICA DE GRUPANÁLISIS Y PSICOTERAPIA ANALÍTICA DE GRUPO: AGRESIVIDAD, VIOLENCIA Y DESTRUCTIVIDAD EN LOS GRUPOS: PROCESOS GRUPALES, CONTENCIÓN Y TRANSFORMACIÓN PSÍQUICA

Fecha: 20 junio 2026.
Ciudad: Lisboa.
Organiza: SPGPAG, Sociedade Portuguesa de Grupanálise e Psicoterapia Analítica de Grupo.
Información: Web: <https://grupanalise.pt/jornadaiberica/>

31st INTERNATIONAL CONGRESS OF APPLIED PSYCHOLOGY

Fecha: 21 al 25 julio 2026.
Ciudad: Florencia (Italia).
Organiza: Asociación Internacional de Psicología Aplicada (IAAP).
Información: Web: <https://www.icap2026.org/>

XII CBPOT: TRANSFORMACIONES SOCIALES Y DIGITALES: DESAFÍOS PARA CONFIGURACIONES LABORALES SOSTENIBLES

Fecha: 14 al 17 julio 2026.
Ciudad: Salvador, Bahía.
Organiza: Sociedad Brasileña de Psicología Organizacional y del Trabajo (SBPOT).
Información: Web: <https://www.cbpot2026.sbpot.org.br/>

II CONGRESO INTERNACIONAL DE PSICOLOGÍA, INNOVACIÓN TECNOLÓGICA (IA) Y EMPRENDIMIENTO

Fecha: 9 al 11 julio 2026.
Ciudad: Madrid.
Organiza: Vicedecanato de Investigación. UNIDAD I+D+I. Facultad de Educación y Psicología. UNAV. Grupo de investigación Procesos Psicológicos en Educación, Salud y Organizaciones (UNAV). Grupo de Investigación HUM-746 (UAL). Proyecto I+D de Prueba de concepto REF. PDC2022-133145-I00 (UNAV). Ministerio de Ciencia e Innovación. AEI (España) y European Social Fund.
Información: web: <https://www.unav.edu/web/congreso-de-psicologia-innovacion-tecnologica-y-emprendimiento>.

XIX CONGRESO DE METODOLOGÍA DE LAS CIENCIAS SOCIALES Y DE LA SALUD

Fecha: 7 al 9 julio 2026.
Ciudad: Almería.
Organiza: Universidad de Almería. Asociación Española de Metodología de las Ciencias del Comportamiento, AEMCCO.
Información: Web: <https://www.aemccoalmeria2026.es/>

X CONGRESO REGIONAL DE LA SOCIEDAD INTERAMERICANA DE PSICOLOGÍA: PAZ, DESARROLLO Y MULTICULTURALIDAD PARA LAS AMÉRICAS

Fecha: 14 al 17 julio 2026.
Ciudad: Santa Marta (Colombia).
Organiza: Universidad Cooperativa de Colombia.
Información: Web: <https://sipsych.org/events/xcrsipcol/>

XIX CONGRESO ARGENTINO DE SALUD MENTAL: SUBJETIVIDAD, ALGORITMOS Y VIOLENCIA SIMBÓLICA

Fecha: 26 al 28 agosto 2026.
Ciudad: Buenos Aires.
Organiza: Asociación Argentina de Salud Mental (AASM).
Información: Web: <https://aasm2026.com/es>.

XII CONGRESO INTERNACIONAL DE PSICOPATOLOGÍA FUNDAMENTAL & XVIII CONGRESO BRASILEIRO DE PSICOPATOLOGÍA FUNDAMENTAL

Fecha: 5 al 7 septiembre 2026.
Ciudad: Vitoria.
Organiza: Associação Universitária de Pesquisa em Psicopatologia Fundamental.
Información: Web: <https://www.fundamentalpsychopathology.org.br/>

10º CONGRESO IBEROAMERICANO DE PSICOLOGÍA DEL DEPORTE: INVESTIGACIÓN, INNOVACIÓN Y APLICACIÓN EN LA PSICOLOGÍA DEL DEPORTE IBEROAMERICANA

Fecha: 30 septiembre al 2 octubre 2026.
Ciudad: Sabaneta, Antioquia, Colombia.
Organiza: Sociedad Iberoamericana de Psicología del Deporte, SIDP. INDESA. Alcaldía de Sabaneta.
Información: Web: <https://congreso.indesa.gov.co/>

XV REUNIÓN SEPEX Y LA II REUNIÓN CONJUNTA SEPEX-BAPS 2026

Fecha: 9 al 11 septiembre 2026.
Ciudad: Valencia.
Organiza: Sociedad Española de Psicología Experimental (SEPEX) y la Asociación Belga de Ciencias Psicológicas (BAPS).
Información: Web: <https://eventos.adeit.es/142802/detail/xv-sepex-andamp-ii-joint-sepex-baps-meeting-2026.html>.

XXXVI REUNIÓN INTERNACIONAL DE LA SOCIEDAD ESPAÑOLA DE PSICOLOGÍA COMPARADA (SEPC)

Fecha: 30 septiembre al 2 octubre 2026.
Ciudad: Sevilla.
Organiza: Sociedad Española de Psicología Comparada (SEPC).
Información: Web: <https://eventos.us.es/147136/detail/xxxvi-international-meeting-of-the-spanish-society-for-comparative-psychology-sepc.html>.

VII CONGRESO INTERNACIONAL SOCIEDAD CIENTÍFICA ESPAÑOLA DE PSICOLOGÍA SOCIAL. XVII CONGRESO NACIONAL DE PSICOLOGÍA SOCIAL

Fecha: 14 al 16 octubre 2026.
Ciudad: Murcia.
Organiza: Sociedad Científica Española de Psicología Social.
Información: Web: <https://congreso2026.sceps.es/>

VIII CONGRESO DE INVESTIGACIÓN EN CIENCIAS DE LA ACTIVIDAD FÍSICA Y DEL DEPORTE

Fecha: octubre 2026.

Ciudad: Madrid.

Organiza: Fundación de Investigación en Ciencias de la Actividad Física y del Deporte.

Información: Web: <https://www.congresoinvestigaciondeportiva.org/>

XIV CONGRESO DE LA AVECC DE LA SOCIEDAD ESPAÑOLA DE ANÁLISIS DE LA CONDUCTA SAVECC

Fecha: 5 al 7 noviembre 2026.

Ciudad: Palma de Mallorca.

Organiza: Sociedad Española de Análisis de la Conducta (SAVECC).

Información: Web: <https://www.savecc.com/decimocuartocongreso/>

XV CONGRESO NACIONAL DE EDUCACIÓN SEXUAL Y SEXOLOGÍA. XXIII CONGRESO LATINOAMERICANO DE SEXOLOGÍA Y EDUCACIÓN SEXUAL CLASES 2026

Fecha: 28 al 30 octubre 2026.

Ciudad: Ciudad de México – Tenochtitlán.

Organiza: Federación Latinoamericana de Sociedades de Sexología y Educación Sexual (FLASSES). Federación Mexicana de Educación Sexual y Sexología A.C. (FEMESS).

Información: Web: <https://congresofemess.org.mx/>

12th INTERNATIONAL CONGRESS OF CLINICAL AND HEALTH PSYCHOLOGY IN CHILDREN AND ADOLESCENTS

Fecha: 18 al 21 de noviembre de 2026.

Ciudad: Granada.

Organiza: AITANA Centro de Investigación de la Infancia y la Adolescencia y Universidad Miguel Hernández.

Información: Web: <https://www.aitanacongress.com>.

X CICLO DE CONFERENCIAS UMASAM: IDENTIDADES CAPTURADAS: SALUD MENTAL Y ABUSO PSICOLÓGICO

Fecha: 4 noviembre 2026.

Ciudad: Online.

Organiza: Federación Salud Mental Madrid UMASAM.

Información: Web: <https://saludmentalmadrid.org/comienza-x-ciclo-conferencias-2026-federacion-salud-mental-madrid/>

XVIII CONGRESO INTERNACIONAL DE INVESTIGACIONES Y PRÁCTICA PROFESIONAL EN PSICOLOGÍA, LAS XXXIII JORNADAS DE INVESTIGACIÓN, EL XXII ENCUENTRO DE INVESTIGADORES EN PSICOLOGÍA DEL MERCOSUR, VIII ENCUENTRO DE INVESTIGACIÓN DE TERAPIA OCUPACIONAL Y VIII ENCUENTRO DE INVESTIGACIÓN DE MUSICOTERAPIA

Fecha: 25 al 27 noviembre 2026.

Ciudad: Buenos Aires, Argentina.

Organiza: Universidad de Buenos Aires, Facultad de Psicología.

Información: Web: <https://ji.psi.uba.ar/xxxiii/esp/index.php?var>.

69th CONFERENCE ANNUAL OF THE SOCIETY FOR THE SCIENTIFIC STUDY OF SEXUALITY (SSSS)

Fecha: 9 al 13 noviembre 2026.

Ciudad: Virtual.

Organiza: The Society for the Scientific Study of Sexuality (SSSS).

Información: Web: <https://www.sexscience.org>.

XXIX CONGRESO NACIONAL DE PSIQUIATRÍA

Fecha: 12 al 14 noviembre 2026.

Ciudad: Sevilla.

Organiza: Sociedad Española de Psiquiatría y Salud Mental (SEPSM) y Fundación Española de Psiquiatría y Salud Mental (FEPSM).

Información: Web: <https://congresonacionaldepsiquiatria.es/>

VIII CONGRESO MUNDIAL CON INFANCIA Y ADOLESCENCIA: EDUCACIÓN EMOCIONAL Y BIENESTAR EN TIEMPOS DE POLICRISIS SOCIAL

Fecha: 20 al 27 noviembre 2026.

Ciudad: Online.

Organiza: Diferentes organizadores, consultar en la web del Congreso.

Información: Web: <https://www.congresomundialinfancia.com/>

XXVII CONGRESO MUNDIAL ANUAL DE LA SOCIEDAD INTERNACIONAL DE PSICOONCOLOGÍA

Fecha: 8 al 12 noviembre 2026.

Ciudad: Barcelona.

Organiza: SEPA, Sociedad Española de Psicología Oncológica. IPOS, International Psycho-Oncology Society.

Información: Web: <https://ipos2026.com/>

XV CONGRESO INTERNACIONAL DE PSICOLOGÍA Y EDUCACIÓN

Fecha: 11 al 14 noviembre 2026.

Ciudad: Cali, Colombia.

Organiza: Instituto Panamericano de Análisis en Educación.

Información: Web: <https://congresopsi.com.co/>

41 CONGRESO INTERAMERICANO DE PSICOLOGÍA 2027

Fecha: 5 al 9 junio 2027.

Ciudad: Minas Gerais, Belo Horizonte, Brasil.

Organiza: Sociedad Interamericana de Psicología.

Información: Web: <https://sipsych.org/events/41cip2027/>

XIII CONGRESO INTERNACIONAL DE PSICOLOGÍA Y EDUCACIÓN DE ACIPE: APRENDER PARA LA VIDA: PSICOLOGÍA, EDUCACIÓN Y BIENESTAR EN TIEMPOS DE CAMBIO

Fecha: 16 al 18 junio 2027.

Ciudad: A Coruña.

Organiza: ACIPE, Asociación Científica de Psicología y Educación.

Información: Web: <https://acipe.es/cipe-2027/>

34th INTERNATIONAL CONGRESS OF PSYCHOLOGY

Fecha: 16 al 21 julio 2028.

Ciudad: Melbourne, Australia.

Organiza: International Union of Psychological Science (IUPsyS). Australian Psychological Society.

Información: Web: <https://www.iupsys.net/events/international-congress-of-psychology/>

CHARLA PÚBLICA SOBRE MEDITACIÓN: PAZ MENTAL EN TIEMPOS DIFÍCILES CON GUENLA DEKYONG

Fecha: 19 septiembre 2026.

Ciudad: Madrid.

Organiza: Centro de Meditación Kadampa Madrid.

Información: Web: <https://meditaenmadrid.org/>

BECAS

EXPERTO/A EN PSICOTERAPIA EMOCIONAL SISTÉMICA: ESCUELA DE VERANO (ONLINE)

1 beca para colegiados y colegiadas. Solicitudes hasta el 14 de junio de 2026 a través de la web del Colegio.

ENTIDAD:
Psicólogos Pozuelo

DIRECTORA:
Mercedes Bermejo Boixerau. Colegiada M-21493. Directora de Psicólogos Pozuelo.

PROGRAMA:
Puede solicitar información y consultar el programa detallado en:
<https://eseupe.com/experto-en-psicoterapia-emocional-sistemica-escuela-de-verano/>

MODALIDAD:
Online. 125 horas.

FECHAS Y LUGAR:
Desde el 15 de junio hasta el 23 de julio de 2026.

PRECIO:
830 €. El Colegio Oficial de la Psicología de Madrid ofrece 1 beca para colegiados y colegiadas.

MÁS INFORMACIÓN:
Psicólogos Pozuelo
Avenida Juan XXIII, 15B. 28224 Pozuelo de Alarcón (Madrid).
Tel: 913 527 728
Email: info@psicologospozuelo.es
URL: www.psicologospozuelo.es

EXPERTO/A EN PSICOTERAPIA EMOCIONAL SISTÉMICA: ESCUELA DE VERANO (SEMIPRESENCIAL)

1 beca para colegiados y colegiadas. Solicitudes hasta el 14 de junio de 2026 a través de la web del Colegio.

ENTIDAD:
Psicólogos Pozuelo

DIRECTORA:
Mercedes Bermejo Boixerau. Colegiada M-21493. Directora de Psicólogos Pozuelo.

PROGRAMA:
Puede solicitar información y consultar el programa detallado en:
<https://eseupe.com/experto-en-psicoterapia-emocional-sistemica-escuela-de-verano/>

MODALIDAD:
Semipresencial. 125 horas.

FECHAS Y LUGAR:
Desde el 15 de junio hasta el 23 de julio de 2026.

PRECIO:
1.000 €. El Colegio Oficial de la Psicología de Madrid ofrece 1 beca para colegiados y colegiadas.

MÁS INFORMACIÓN:
Psicólogos Pozuelo
Avenida Juan XXIII, 15B. 28224 Pozuelo de Alarcón (Madrid).
Tel: 913 527 728
Email: info@psicologospozuelo.es
URL: www.psicologospozuelo.es

CURSO TERAPIA DEL TRAUMA: TRAUMA-APEGO-DISOCIACIÓN

2 becas para colegiados y colegiadas. Solicitudes hasta el 14 de junio de 2026 a través de la web del Colegio.

ENTIDAD:
SOMOS Psicología y Formación

DIRECTORA:
Beatriz González González. Colegiada M-22763. Socia Directora. Psicóloga, Neuropsicóloga y Fundadora de Somos Psicología y Formación. Amplia experiencia clínica y especialización en terapias de pareja y trauma con EMDR. Además compagina su labor asistencial con la formación y la divulgación en salud mental en empresas, instituciones y medios de comunicación.

PROGRAMA:
Puede solicitar información y consultar el programa detallado en:
<https://www.somospsicologos.es/terapia-del-trauma/>

MODALIDAD:
Presencial. 40 horas.

FECHAS Y LUGAR:
Desde el 20 de junio hasta el 12 de diciembre de 2026.

PRECIO:
350 €. El Colegio Oficial de la Psicología de Madrid ofrece 2 becas para colegiados y colegiadas.

MÁS INFORMACIÓN:
SOMOS Psicología y Formación
Calle General Díaz Porlier, 45 (Madrid).
Tel: 644 723 817
Email: marta.rodriguez@somospsicologos.es
URL: www.somospsicologos.es

ESPECIALISTA EN PSICOTERAPIA PSICOANALÍTICA CON NIÑOS Y ADOLESCENTES

1 beca para colegiados y colegiadas. Solicitudes hasta el 13 de septiembre de 2025 a través de la web del Colegio.

ENTIDAD:
Quipú. Instituto de Formación en Psicoterapia Psicoanalítica y Salud Mental.

DIRECTORA:
Magdalena Grimau Arias. Colegiada M- 01088. Psicóloga Clínica. Especialista en Psicoterapia por la EFPA. Miembro Titular de Quipu Instituto. Docente de distintos Cursos y Másteres Universitarios. Colaboradora para los Practicum de diferentes Universidades españolas e Internacionales y supervisora de los técnicos de los CAI 4, 5, 6, 9, 10 y 11.

PROGRAMA:
Puede solicitar información y el programa detallado en:
<https://quipuinstituto.com/formacion-psicologos/curso-de-psicoterapia-psicoanalitica-con-ninos-y-adolescentes/>

MODALIDAD:
Presencial-Mixto. 250 horas.

FECHAS Y LUGAR:
Desde el 26 de septiembre de 2026 al 30 de junio de 2028.

PRECIO:
2.300 €. (2 cursos académicos) El Colegio Oficial de la Psicología de Madrid ofrece 1 beca para colegiados y colegiadas.

MÁS INFORMACIÓN:
Quipú. Instituto de Formación en Psicoterapia Psicoanalítica y Salud Mental.
C/ Príncipe de Vergara, 35 bajo derecha.
Tel: 915 776 039 / 619 791 316
Email: quipu@grupoquipu.com
URL: www.quipuinstituto.com

Boletín de inscripción en los Cursos del Colegio Oficial de la Psicología de Madrid

Este boletín es común para todas las actividades del Colegio Oficial de la Psicología de Madrid. Señale el tipo de actividad en el que desea inscribirse

Curso Jornada Otros

Nombre de la actividad:

Presencial A distancia

Nombre y apellidos:

Dirección: Código postal:

Municipio: Provincia:

E-mail:

Teléfonos: Fax:

Nº colegiado/a: NIF:

Titulación: Institución o centro de trabajo:

Puesto de trabajo actual:

Experiencia profesional:

Factura: Sí No Datos para factura:

CIF:

¿A través de qué medio ha tenido conocimiento del curso en el que se inscribe?

Web del Colegio Guía de la Psicología Prensa Otro:

Cartel Otras páginas web Folleto

Forma de pago: las inscripciones deben ser en firme. No se admiten reservas de plazas. Se debe enviar el boletín de inscripción junto al justificante de haber realizado el pago, por fax 91 547 22 84, por correo ordinario o por e-mail a formacion@cop.es, o bien entregarlo en mano en nuestras oficinas si el pago se realiza en efectivo o con tarjeta de crédito (aquellas personas que no sean colegiadas deben adjuntar certificado de titulación).

En la **transferencia** debe constar obligatoriamente los siguientes datos:

- **NOMBRE Y APELLIDOS DEL COLEGIADO/A**
- **CÓDIGO DEL CURSO**
- **NÚMERO DE COLEGIADO/A**

Nº de cuenta del Banco Sabadell CC IBAN: ES 94 0081 0655 6100 0135 8636 si se desea realizar el pago por transferencia.

Cuota de inscripción (indique el importe correspondiente al curso según sea colegiado/a o no colegiado/a): €

Devoluciones: las solicitudes de devolución deberán realizarse por escrito, acreditando la justificación. Los criterios de devolución pueden consultarse en el tablón de anuncios del Área de Formación o solicitarse por escrito a la Secretaría del Área.

Información sobre Protección de Datos	
Responsable	Colegio Oficial de la Psicología de Madrid.
Finalidad	La finalidad para tratar los datos es gestionar las actividades formativas de los colegiados, psicólogos asociados, estudiantes asociados y usuarios ofertadas por el Colegio.
Legitimación	Ejecución de un contrato.
Destinatarios	No se cederán datos salvo obligación legal.
Derechos	Acceder, rectificar y suprimir los datos, así como otros derechos, como se explica en la información adicional.
Información adicional	Puede Solicitar la información adicional y detallada sobre protección de Datos en el correo dpdcopm@cop.es

Boletín de Suscripción a Publicaciones 2026

Título de la publicación	Colegiados de Madrid	Colegiados de otros Colegios	No Colegiados	Tarifa Internacional
Guía de la Psicología ¹ (11 números)	-	37,00	55,00	210,00
Journal of Work and Organizational Psychology (1 número)	29,00	39,00	49,00	75,00
Clínica y Salud (1 número)	29,00	39,00	49,00	75,00
Psychosocial Intervention (1 número)	29,00	39,00	49,00	75,00
Anuario Psicología Jurídica (1 número)	29,00	39,00	49,00	75,00
Psicología Educativa (1 número)	29,00	39,00	49,00	75,00
European Journal of Psychology (1 número)	25,00	33,00	43,00	65,00

Nota: Los precios de las publicaciones incluyen el IVA.

FORMA DE PAGO:

- Transferencia al Banco Sabadell: IBAN/BIC: ES05 0081 0655 6700 0133 7537 / BSAB ESBB
- Tarjeta de crédito n°: Fecha de caducidad:
- Domiciliación bancaria:
- Nombre: Apellidos:
- Domicilio: Teléfono:
- CP: Ciudad: Provincia:
- N° colegiado: Delegación: NIF/CIF (*):

FORMULARIO PARA DOMICILIACIÓN BANCARIA

Nombre del banco: AG:

Dirección:

Población: C.P.:

Muy Sr. mío: Ruego a Ud. disponga lo necesario para que a partir de la presente sean abonados con cargo a mi C/C en esa entidad bancaria los recibidos del Colegio Oficial de la Psicología de Madrid.

..... de2026
(Firma del titular de la c/c)

Envíe este boletín, junto con el comprobante de pago o pago efectuado a: Colegio Oficial de la Psicología de Madrid. Dpto. de Suscripciones. Cuesta de San Vicente, 4 - 4ª Planta. 28008 Madrid. Tel.: 91 541 99 99; Fax: 91 559 03 03.

(1) Esta revista es gratuita para los colegiados de Madrid, para el resto de los colegiados su precio es de 37,00 €, no colegiados 55,00 €.

Domiciliación bancaria sólo para suscripción a revistas.

(*) Dato indispensable para cualquier suscripción.

Nota: por favor, indique en el comprobante de pago la revista a la que se suscribe.

Información sobre Protección de Datos	
Responsable	Colegio Oficial de la Psicología de Madrid
Finalidad	Facilitar la suscripción a las revistas publicadas por el Colegio Oficial de la Psicología de Madrid o a la Base de datos bibliográfica de Psicología Psicodoc.
Legitimación	Ejecución de un contrato
Destinatarios	No se cederán datos salvo obligación legal
Derechos	Acceder, rectificar y suprimir los datos, así como otros derechos, como se explica en la información adicional
Información adicional	Puede Solicitar la información adicional y detallada sobre protección de Datos en el correo dpdcopm@cop.es

CLUBES EXCLUSIVOS PARA COLEGIADAS Y COLEGIADOS



Accede a tus portales de ventajas,
descuentos y promociones
por formar parte del Colegio.
Ahora te será más fácil encontrar
las ofertas en **más de 1.000**
grandes marcas exclusivas.

 CINESA 

Booking.com  App Store

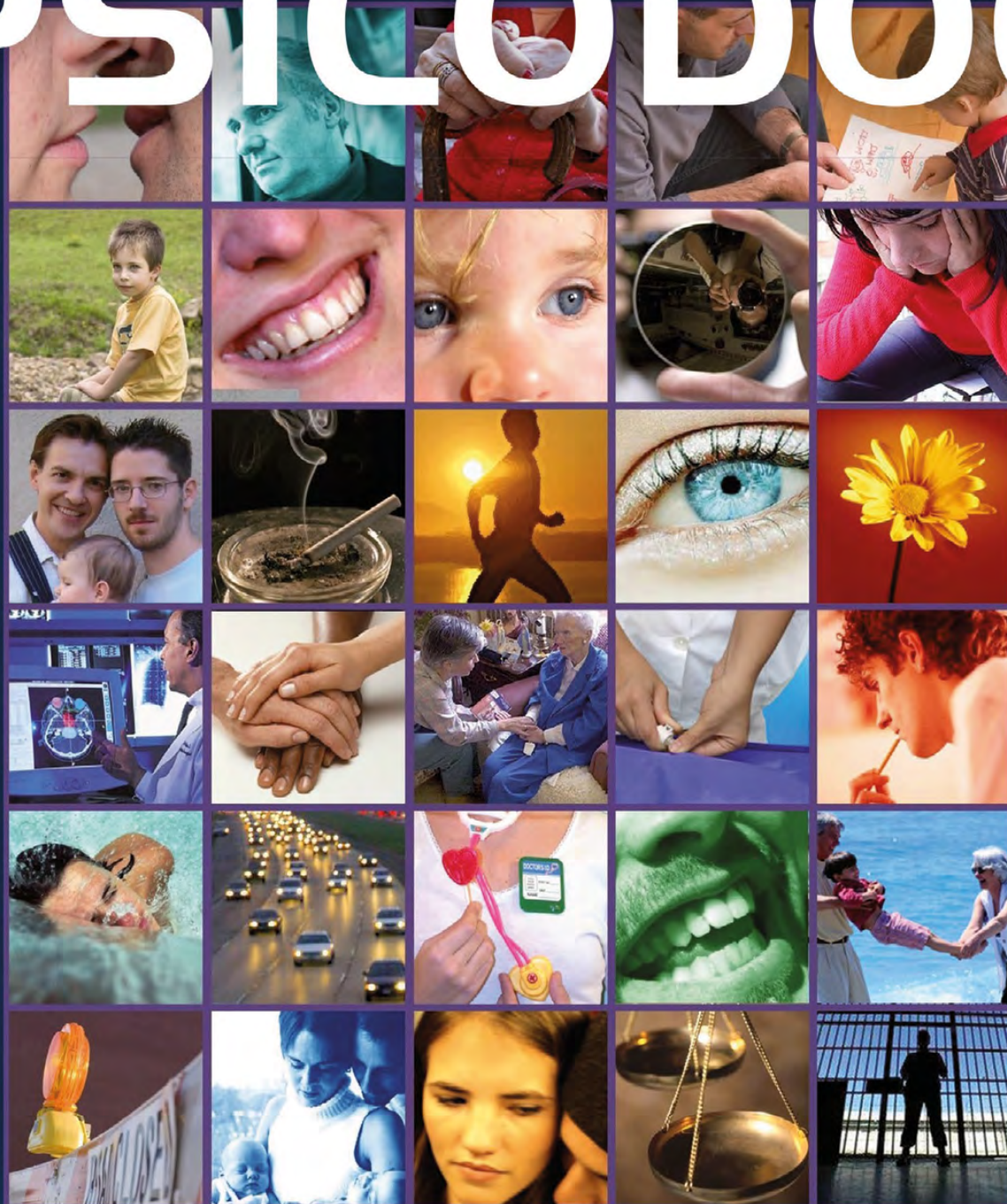


Colegio Oficial
de la Psicología
de Madrid

CLUB VIP DISTRICT
CLUB AFFINITY BROKERS 88

La búsqueda bibliográfica en Psicología y ciencias afines

PSICODOC



Las novedades de la Psicología: gane calidad, gane tiempo

X Ciclo Formativo sobre evaluación psicológica y uso de tests



De mayo 2026 a diciembre 2026



TALLERES JUNIO

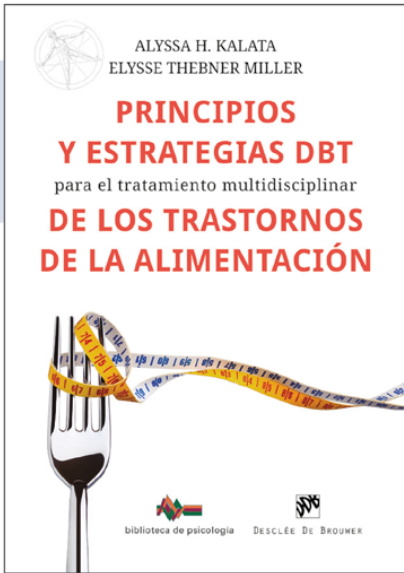
- IA en la evaluación y selección de personal: oportunidades, riesgos y aplicaciones
Jueves 11 de junio,
de 10:00 a 15:00
- Evaluación de la autodeterminación de jóvenes y adultos con discapacidad intelectual: la Escala AUTODDIS
Lunes 22 de junio,
de 10:00 a 15:00



Información e inscripciones:
Colegio Oficial de la Psicología de Madrid
Cuesta de San Vicente, 4. 28008 Madrid.
Telf: 91 541 99 99 • Fax: 91 559 03 03

formaciontests@cop.es

Lugar de celebración:
Cuesta de San Vicente, 4. 5ª Planta. 28008 Madrid



Alyssa Kalata - Elyse Thebner Miller

Principios y estrategias DBT para el tratamiento multidisciplinar de los trastornos de la alimentación

Guía práctica y rigurosa sobre la aplicación de la Terapia Dialéctica Conductual (DBT) en el tratamiento multidisciplinar de los trastornos de la conducta alimentaria. Dirigida a profesionales de distintas disciplinas, ofrece un marco común para mejorar la formulación de casos, la planificación terapéutica y la intervención clínica. La obra combina fundamentos teóricos, ejemplos clínicos, diálogos profesionales y ejercicios prácticos —como registros conductuales, análisis en cadena, exposición y reestructuración cognitiva— para facilitar su aplicación en la práctica diaria. También muestra cómo adaptar la DBT a contextos como hospitalización completa, tratamiento residencial y hospital de día.

En conjunto, es un recurso claro y aplicado para equipos que buscan integrar la DBT de forma coordinada y eficaz en el abordaje de los TCA.

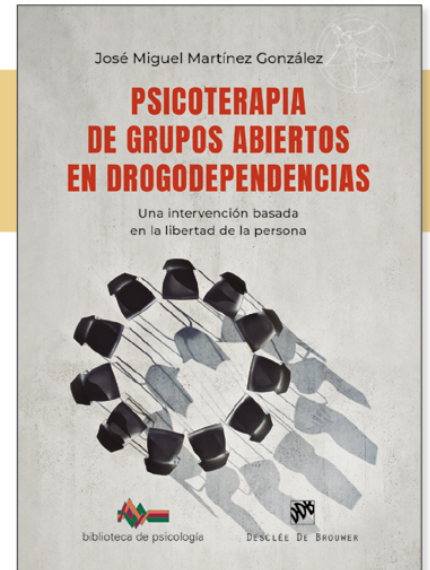
José Miguel Martínez González

Psicoterapia de grupos abiertos en drogodependencias

Una intervención basada en la libertad de la persona

Guía práctica sobre psicoterapia de grupos abiertos aplicada al tratamiento de las drogodependencias. Desde un enfoque cognitivo-conductual, el libro presenta una propuesta terapéutica sistematizada y basada en la investigación para favorecer el cambio personal, la adherencia al tratamiento y la consolidación de la abstinencia.

La obra aborda técnicas específicas, el manejo del deseo de consumo, la comorbilidad psicopatológica, las recaídas y los conflictos que pueden aparecer durante la recuperación. También ofrece estrategias concretas para que los terapeutas conduzcan las sesiones grupales de forma eficaz y acompañen a los pacientes en un proceso de transformación desde la responsabilidad y la libertad personal.



Warren Mansell - Timothy A. Carey - Sara J. Tai

Un enfoque transdiagnóstico de la TCC utilizando la Terapia del Método de Niveles Características Distintivas

Manual clínico sobre un enfoque transdiagnóstico de la Terapia Cognitivo-Conductual que propone intervenir no tanto sobre diagnósticos concretos, sino sobre los procesos comunes que mantienen el malestar psicológico, como la rumiación, la evitación, la autocrítica o el bloqueo emocional. La obra presenta el Método de Niveles (MdN), una terapia conversacional breve basada en la Teoría del Control Perceptual. Desde este modelo, el sufrimiento se entiende como una pérdida de control flexible provocada por conflictos entre metas importantes. El síntoma aparece como señal de ese conflicto, no como el problema principal.

Dirigido a psicólogos clínicos, el libro ofrece una forma práctica de formular casos complejos, trabajar con comorbilidad y desbloquear tratamientos estancados mediante preguntas precisas, atención a las interrupciones en sesión y facilitación de la reorganización personal del cliente.

Seguro de Salud

Cuida de tu salud con la confianza de estar en buenas manos

Oferta especial para **psicólogos y psicólogas**

Aprovecha ahora las ventajas de contratar tu seguro con **Brokers 88** y **ahorra en la contratación de tu seguro de Salud.**

- Acceso a los **mejores médicos y centros hospitalarios de España**
- **Gastos de hospitalización, urgencias y medios de diagnóstico**
- Tratamientos y acceso a **especialidades médicas y médico-quirúrgicas.**
- **Asistencia** en viaje en el **extranjero**
- Posibilidad de solicitar un **segundo diagnóstico.**
- **Cobertura para embarazo, el parto y para el recién nacido**
- Asistencia **médica telefónica 24 horas.**
- **Oferta extensible a familiares directos**

Compañías aseguradoras

DKV **asisa** **NUEVAMUTUASANITARIA**

ASSSA
seguros



Adeslas

brokers
seguros profesionales

Correduría Oficial de Seguros



Desde
40,25
€/mes

SIN COPAGOS

Más información y contacto:

Asesor: **BROKERS88**

Teléfono: **91 597 30 35**

Email: **atencioncliente@brokers88.es**

Folleto sólo de carácter informativo. Cualquier indicación de prima sólo es válida si es confirmada por la aseguradora. Este documento no sustituye al IPID.