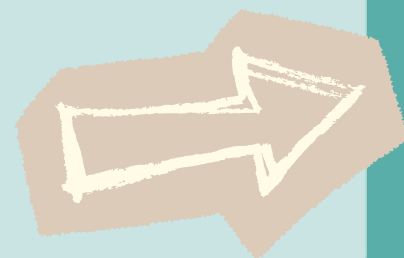


19 DE NOVIEMBRE

**DÍA MUNDIAL PARA LA PREVENCIÓN
DEL ABUSO SEXUAL INFANTIL**

MITOS VS. REALIDADES



*Grupo de Maltrato/Abuso
Sexual Infantil*



**Colegio Oficial
de la Psicología
de Madrid**

**“EL ABUSO SEXUAL INFANTIL
(ASI) ES POCO FRECUENTE Y LOS
CASOS SIEMPRE SALEN A LA LUZ”**



**LA PREVALENCIA ES
1 DE CADA 5 NIÑAS, NIÑOS O
ADOLESCENTES, SEGÚN DATOS
DEL CONSEJO DE EUROPA**



*Grupo de Maltrato/Abuso
Sexual Infantil*



**“LOS AGRESORES
SON MONSTRUOS”**

**LOS AGRESORES SON PERSONAS
PERFECTAMENTE INTEGRADAS,
NO TIENEN “CARACTERÍSTICAS
ESPECIALES” O DETECTABLES A
PRIORI**



*Grupo de Maltrato/Abuso
Sexual Infantil*



**Colegio Oficial
de la Psicología
de Madrid**

**“SOLO AFECTA A
MENORES DE ESTRATOS
SOCIALES BAJOS”**



**AFECTA A NIÑAS, NIÑOS
Y ADOLESCENTES DE
CUALQUIER TIPO DE
FAMILIA Y CONTEXTO**

*Grupo de Maltrato/Abuso
Sexual Infantil*



**Colegio Oficial
de la Psicología
de Madrid**

 **“SOLO AFECTA A NIÑAS”**


**LOS NIÑOS TAMBIÉN
SON AGREDIDOS**

**1 DE CADA 4 NIÑAS Y
1 DE CADA 7 NIÑOS**



*Grupo de Maltrato/Abuso
Sexual Infantil*

“LOS AGRESORES SON PERSONAS DESCONOCIDAS”



MÁS DEL 80% DE LOS AGRESORES SON PERSONAS ALLEGADAS A LA VÍCTIMA (PADRE, HERMANO, PROFESOR...)

Grupo de Maltrato/Abuso Sexual Infantil



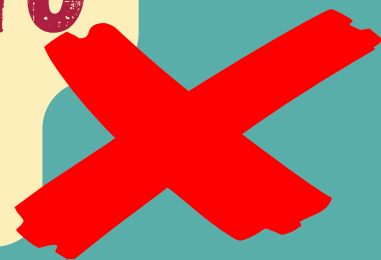
**“LAS NIÑAS, NIÑOS Y ADOLESCENTES
TIENDEN A ALEJARSE Y ODIAR A LOS
AGRESORES”**

**COMO QUIEN SUELE CAUSAR EL
DAÑO ES DEL ENTORNO CERCANO,
PUEDEN NO TENER LA OPCIÓN DE
ALEJARSE O SEGUIR CONFIANDO
EN ESA PERSONA**



*Grupo de Maltrato/Abuso
Sexual Infantil*

**“SI NO HAY CONTACTO
NO PUEDE SER ASI”**



**HAY ABUSO SEXUAL
SIN CONTACTO FÍSICO**

**POR EJEMPLO: EXPONER A UNA
NIÑA, NIÑO O ADOLESCENTE A
CONTENIDO PORNOGRÁFICO**

*Grupo de Maltrato/Abuso
Sexual Infantil*



**Colegio Oficial
de la Psicología
de Madrid**

Si te ha gustado esta publicación:



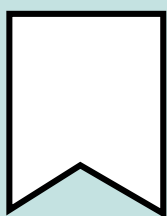
Da Me gusta



Comparte



Deja un comentario



Guárdalo

@copmadrid

***Grupo de Maltrato/Abuso
Sexual Infantil***



**Colegio Oficial
de la Psicología
de Madrid**