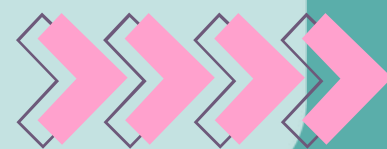


19 DE OCTUBRE

EL CÁNCER DE MAMA NO ES SOLO



TAMBIÉN ES...



*Grupo de Psicooncología y
Psicología en Cuidados Paliativos*



**Colegio Oficial
de la Psicología
de Madrid**

**EL CÁNCER DE MAMA NO ES
SOLO UNA HISTORIA DE LUCHA**



ES UNA HISTORIA...

**DE VIDA, MIEDOS,
DECISIONES,
VÍNCULOS Y
CAMBIOS**



*Grupo de Psicooncología y
Psicología en Cuidados Paliativos*



**Colegio Oficial
de la Psicología
de Madrid**

NO ES UNA BATALLA

**ES UN PROCESO QUE
SE HABITA**

**CON PAUSAS,
CANSANCIO,
ESPERANZA Y
ACOMPAÑAMIENTO**



*Grupo de Psicooncología y
Psicología en Cuidados Paliativos*

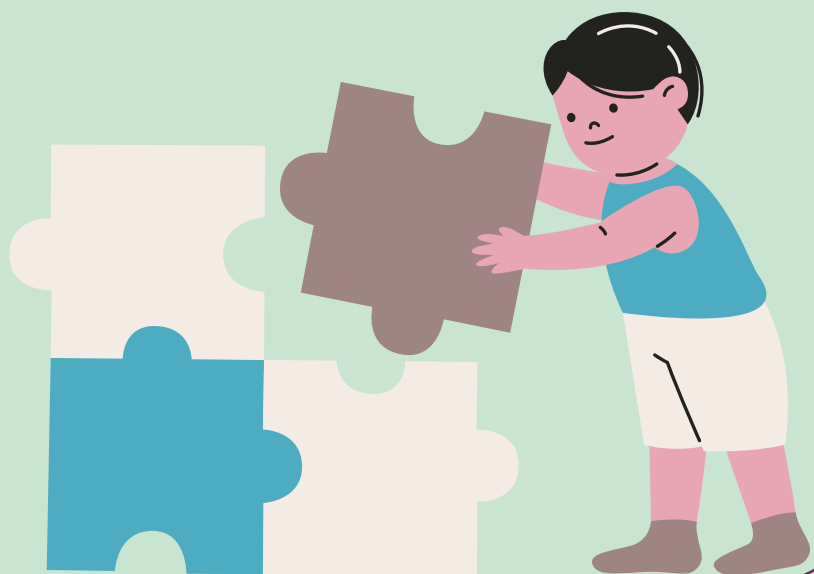


**Colegio Oficial
de la Psicología
de Madrid**

NO SOLO ES ROSA

ES NEGRO, ES AZUL, ES AMARILLO
ES TRISTEZA, RABIA, AMOR, HUMOR
Y DESEO

TODAS LAS
EMOCIONES
TIENEN LUGAR
Y SENTIDO

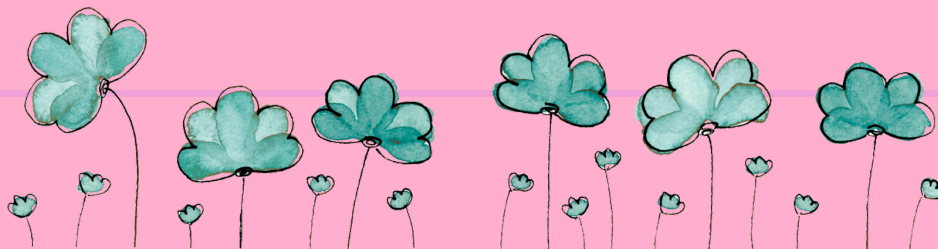


*Grupo de Psicooncología y
Psicología en Cuidados Paliativos*

**NO HAY UNA SOLA
MANERA DE ESTAR**



**EL BIENESTAR TAMBIÉN
PUEDE SER DESCANSAR,
LLORAR O SIMPLEMENTE
DEJARSE ACOMPAÑAR**

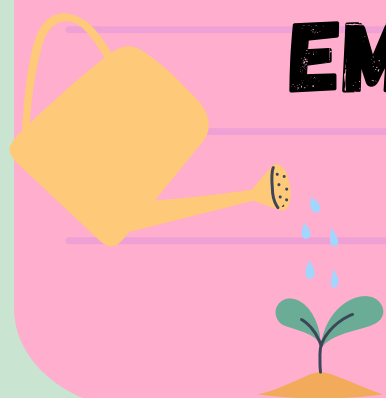


*Grupo de Psicooncología y
Psicología en Cuidados Paliativos*

NO ES SOLO UN DIAGNÓSTICO



**ES UN ACONTECIMIENTO
VITAL QUE TRANSFORMA
LA IDENTIDAD, LAS
EMOCIONES Y LAS
RELACIONES**



*Grupo de Psicooncología y
Psicología en Cuidados Paliativos*



**Colegio Oficial
de la Psicología
de Madrid**

NO TODO OCURRE EN EL HOSPITAL

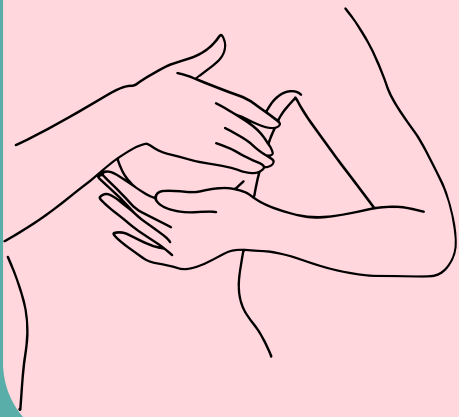
TAMBIÉN PASA EN CASA

**EN LOS GESTOS DE
CUIDADO,
EN LOS CUERPOS QUE
CAMBIAN Y LOS
SILENCIOS COMPARTIDOS**



*Grupo de Psicooncología y
Psicología en Cuidados Paliativos*

**POR UNA MIRADA MÁS HUMANA,
MENOS ESTEREOTIPADA Y MÁS
CERCANA A LA VIDA** 



19 de octubre

**Día Mundial Contra
el Cáncer de Mama**



*Grupo de Psicooncología y
Psicología en Cuidados Paliativos*



**Colegio Oficial
de la Psicología
de Madrid**

Si te ha gustado esta publicación:



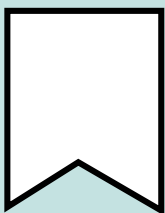
Da Me gusta



Comparte



Deja un comentario



Guárdalo

@copmadrid

*Grupo de Psicooncología y
Psicología en Cuidados Paliativos*



**Colegio Oficial
de la Psicología
de Madrid**