

26 de marzo



DÍA MUNDIAL DEL CLIMA

**ASÍ AFECTA EL CAMBIO CLIMÁTICO
A NUESTRA SALUD PSICOLÓGICA**

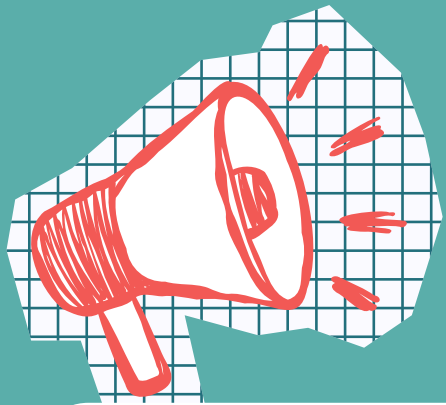
Grupo de Psicología Ambiental

LOS EPISODIOS DE CALOR EXTREMO PUEDEN PRODUCIR

- **ALTERACIONES SOBRE EL SUEÑO Y EL DESCANSO**
- **IRRITABILIDAD**
- **AUMENTO DE ENFERMEDADES VÍRICAS, CARDIOVASCULARES Y PULMONARES**



Grupo de Psicología Ambiental



**EL CAMBIO CLIMÁTICO PRODUCE
DESASTRES NATURALES CADA
VEZ MÁS FRECUENTES**

**Y ESTO PUEDE
TRADUCIRSE EN...**



Grupo de Psicología Ambiental



**Colegio Oficial
de la Psicología
de Madrid**

**AUMENTO DE LA
'ECOANSIEDAD'**



**ANGUSTIA Y MIEDO CONSTANTE POR
LA DEGRADACIÓN DEL MEDIO
AMBIENTE: SENTIMIENTOS DE
INCERTIDUMBRE, FRUSTRACIÓN, CULPA
Y DESESPERANZA SOBRE EL FUTURO.**

Grupo de Psicología Ambiental

SENTIMIENTOS DE INDEFENSIÓN



**O DE INCAPACIDAD DE PODER TOMAR
DECISIONES O EMPRENDER ACCIONES
QUE EVITEN Y FRENEEN LA MAGNITUD
DE LAS CONSECUENCIAS.**

Grupo de Psicología Ambiental

'DUELO ECOLÓGICO'



**ANGUSTIA Y TRISTEZA PROFUNDA
POR LA PÉRDIDA DE ESPECIES Y
DEGRADACIÓN DE LOS ECOSISTEMAS,
PAISAJES Y DEL ENTORNO FAMILIAR.**

Grupo de Psicología Ambiental

**EN EL CASO DE LAS PERSONAS
DIRECTAMENTE AFECTADAS...**

**LOS DESASTRES NATURALES
PUEDEN PRODUCIR TRASTORNO DE
ESTRÉS POSTRAUMÁTICO,
ANSIEDAD Y DEPRESIÓN.**



Grupo de Psicología Ambiental

Si te ha gustado esta publicación:



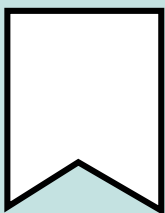
Da Me gusta



Comparte



Deja un comentario



Guárdalo

@copmadrid

Grupo de Psicología Ambiental



**Colegio Oficial
de la Psicología
de Madrid**